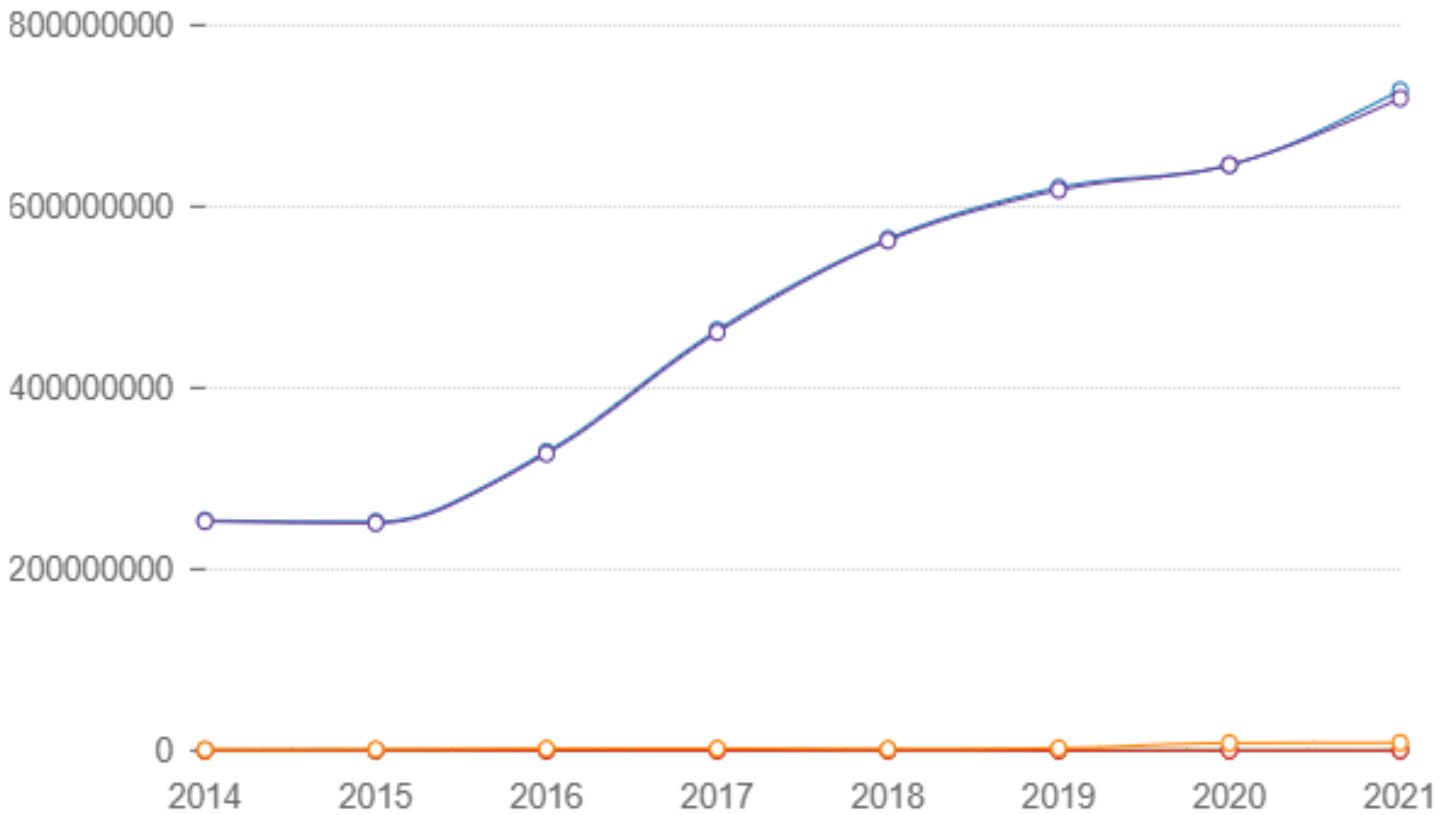


## حساب الانتاج والمتاجرة لشركات القطاع الخاص المنظم بالنسبة لعجز الانتاج والمتاجرة (الجانب الدائن)



الإجمالي إعانات مخلفات إنتاج مجمل عجز الانتاج والمتاجرة

حسابات النشاط الخدمي

فترة النهاية:

2021

فترة البداية:

2014

الدورية:

سنوي

الوحدة:

الف جنية

المرجع:

الجهاز المركزي للتعبئة العامة والإحصاء - الإحصاءات والمؤشرات المالية لشركات القطاع الخاص (شركات الأموال)

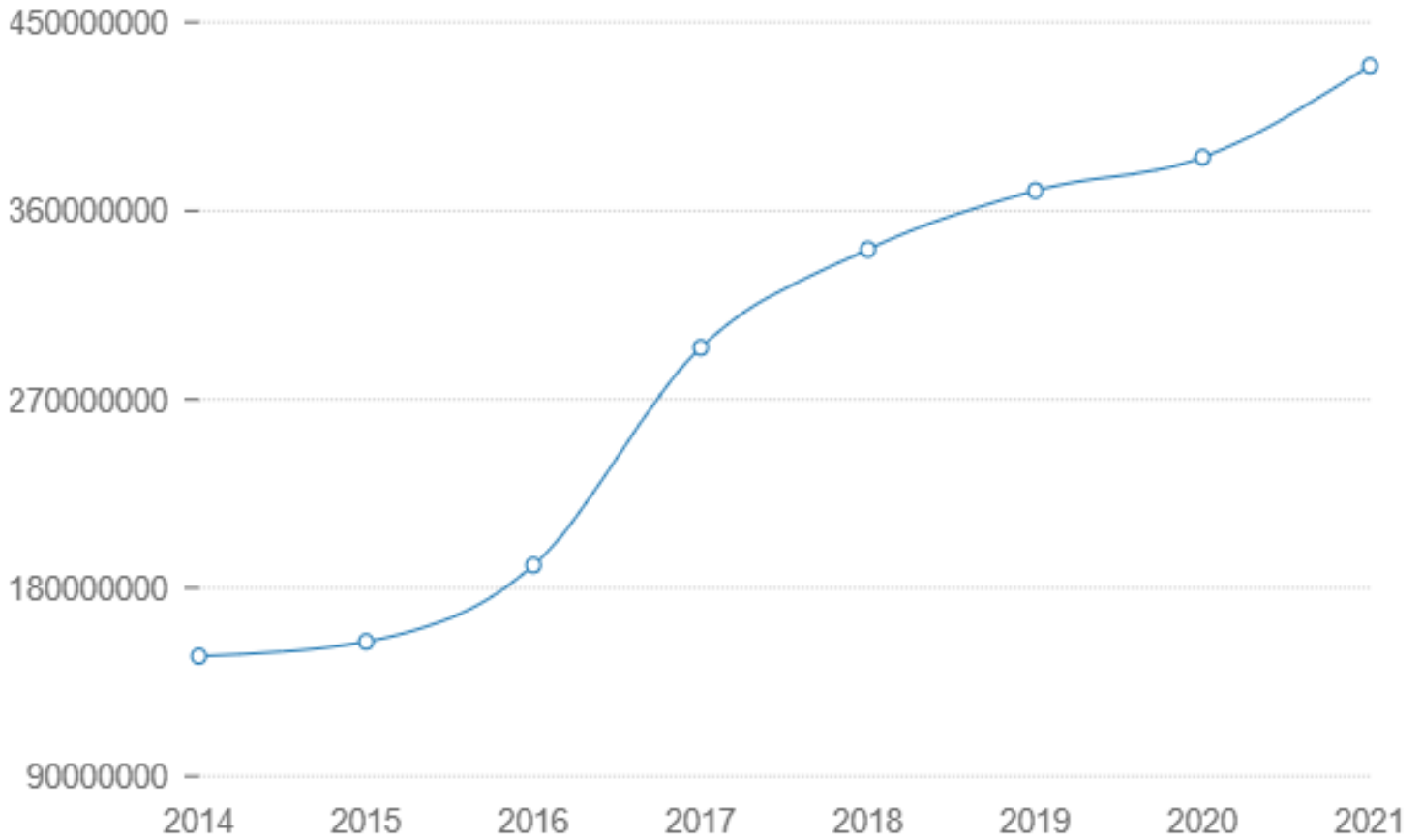
ملاحظات إحصائية:

لمزيد من التفاصيل الرجوع للنشرة

قد يكون هناك فروقات في التجميع

تكلفة الإنتاج المعدلة = تكلفة الإنتاج (-) + تغير المخزون انتاج غير تام

## حساب الانتاج والمتاجرة لشركات القطاع الخاص المنظم لتكلفة الإنتاج



### جملة الجانب الدائن

فترة النهاية:

2021

فترة البداية:

2014

الدورية:

سنوي

الوحدة:

الف جنية

المرجع:

الجهـاز المـركـزي للتـعبئة العامة والإحصاء - الإحصاءات والمؤشرات المالية لشركات القطاع الخاص (شركات الأموال)

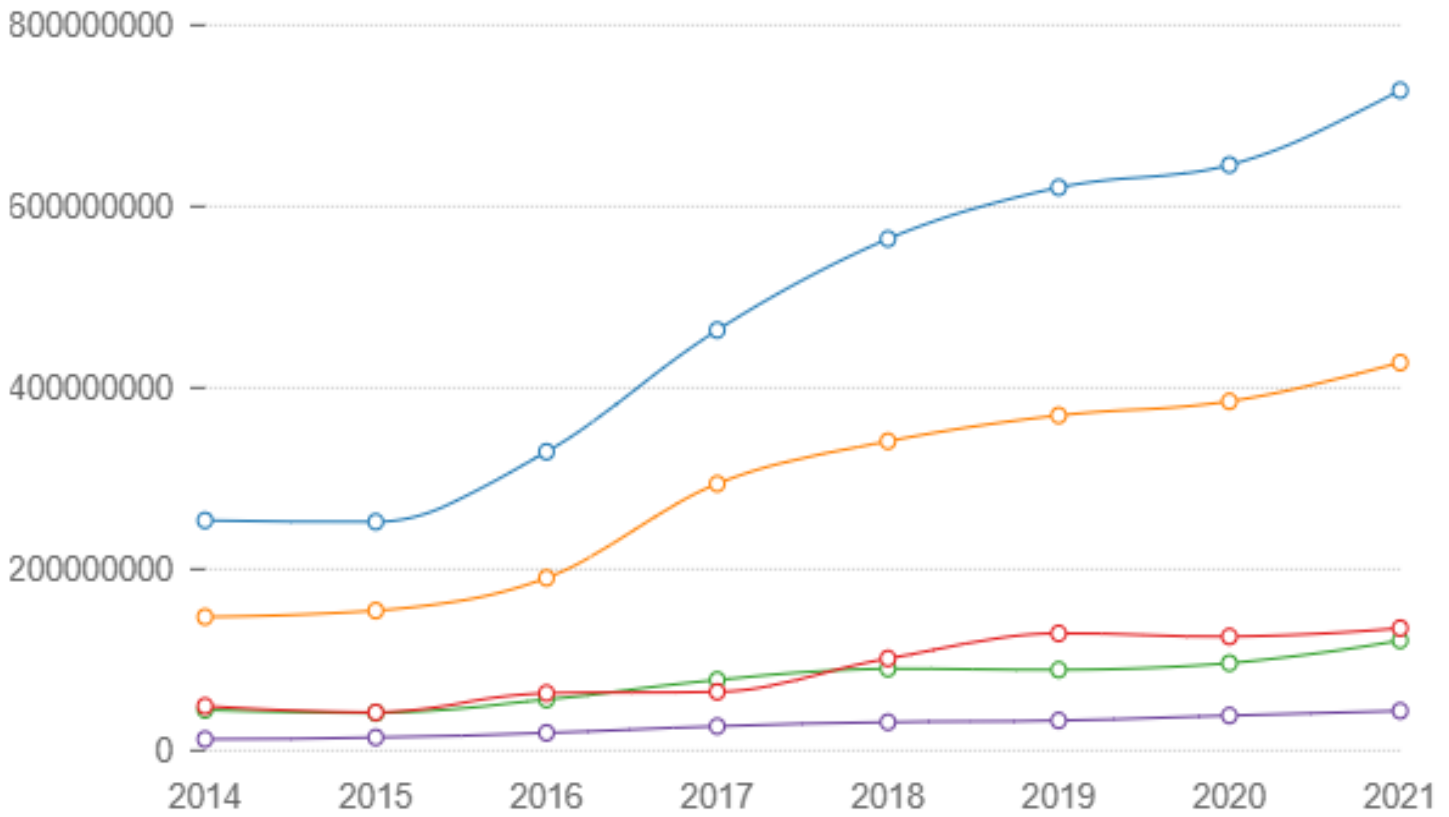
ملاحظات إحصائية:

تكلفة الإنتاج المعدلة = تكلفة الإنتاج (+ -) تغير المخزون انتاج غير تام

لمزيد من التفاصيل الرجوع للنشرة

قد يكون هناك فروقات في التجميع

## حساب الانتاج والمتاجرة لشركات القطاع الخاص المنظم لفائض الانتاج والمتاجرة (الجانب المدين)



الإجمالي - مجمّل فائض الإنتاج والمتاجرة - مشتريات بغرض البيع  
مجملة الإنتاج - مجملة التاجرة

فترة النهاية:

2021

فترة البداية:

2014

الدورية:

سنوي

الوحدة:

الف جنية

المرجع:

الجهاز المركزي للتعبئة العامة والإحصاء - الإحصاءات والمؤشرات المالية لشركات القطاع الخاص (شركات الأموال)

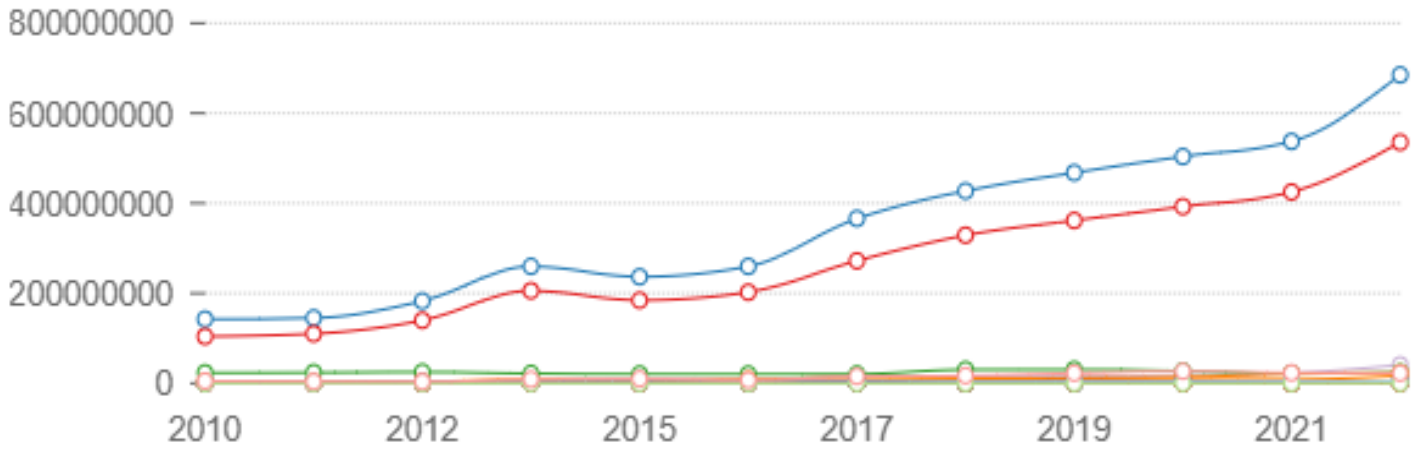
ملاحظات إحصائية:

تكلفة الإنتاج المعدلة = تكلفة الإنتاج (+ -) تغير المخزون انتاج غير تام

لمزيد من التفاصيل الرجوع للنشرة

قد يكون هناك فروقات في التجميع

## اجمالي حساب تكلفة الانتاج لشركات القطاع الخاص الاستثماري طبقا لاقسام النشاط الاقتصادي



- الإجمالي
- التعليم
- الصناعات التحويلية
- النقل والتخزين
- الوساطة المالية والتأمين
- الانشطة العلمية والتقنية المتخصصة
- أنشطة الفنون والابداع والتسلية
- أنشطة خدمات الغذاء والإقامة
- أنشطة العقارات والتأجير
- تجارة الجملة والتجزئة وإصلاح المركبات ذات المحركات والدراجات النارية
- التعدين وإستغلال المحاجر
- الإدارة العامة والدفاع والضمان الإجتماعي الإجباري
- المعلومات والاتصالات
- الإمداد المائي وشبكات الصرف الصحي وإدارة ومعالجة النفايات
- الزراعة والصيد وإستغلال الغابات وقطع أشجار الأخشاب
- إمدادات الكهرباء والغاز والبخار وإمدادات وتكييف الهواء
- الانشطة الادارية وخدمات الدعم

فترة النهاية:

2022

فترة البداية:

2010

الدورية:

سنوي

الوحدة:

ألف جنيه

المرجع:

الجهاز المركزي للتعبئة العامة والإحصاء - الإحصاءات والمؤشرات المالية لشركات القطاع الخاص الاستثماري

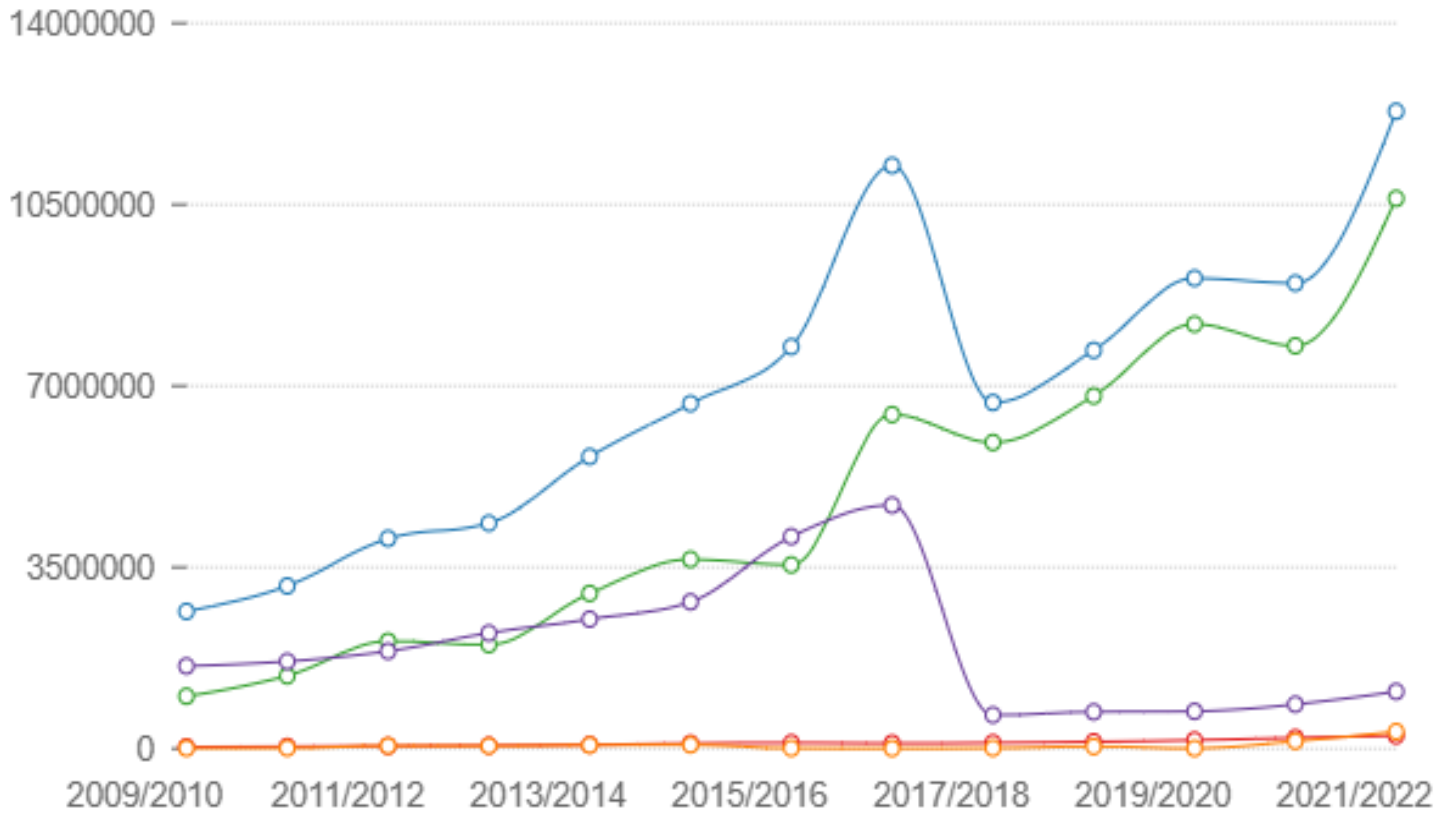
ملاحظات إحصائية:

لمزيد من التفاصيل الرجوع للنشرة

قد يكون هناك فروقات في التجميع

تكلفة الإنتاج المعدلة: تكلفة الإنتاج + تغير مخزون إنتاج غير تام

## حساب الإنتاج لشركات التأمين ( القطاعين العام والخاص ) للإستخدامات



الإجمالي - القيمة المضافة الصافية - الإهلاك - الرسوم والضرائب غير المباشرة  
- مستلزمات الإنتاج

فترة النهاية:  
2022

فترة البداية:  
2010

الدورية:  
سنوي

الوحدة:  
الف جنيه

المرجع:

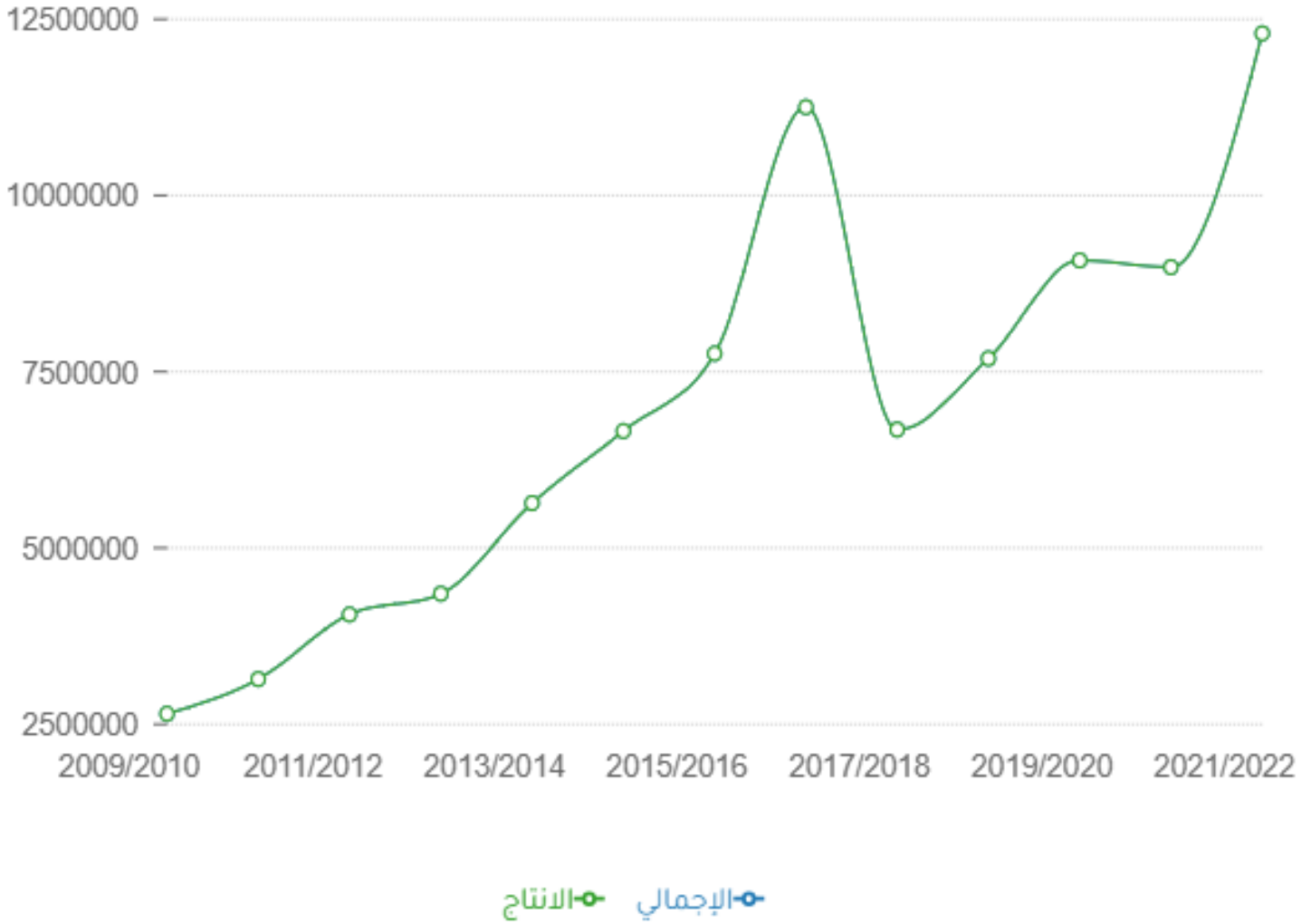
الجهاز المركزي للتعبئة العامة والإحصاء - الإحصاءات والمؤشرات الاقتصادية للبنوك وشركات التأمين

ملاحظات إحصائية:

لمزيد من التفاصيل الرجوع للنشرة

قد يكون هناك فروقات في التجميع

## حساب الإنتاج لشركات التأمين ( القطاعين العام والخاص ) للموارد



فترة النهاية:  
2022

فترة البداية:  
2010

الدورية:  
سنوي

الوحدة:  
الف جنيه

المرجع:

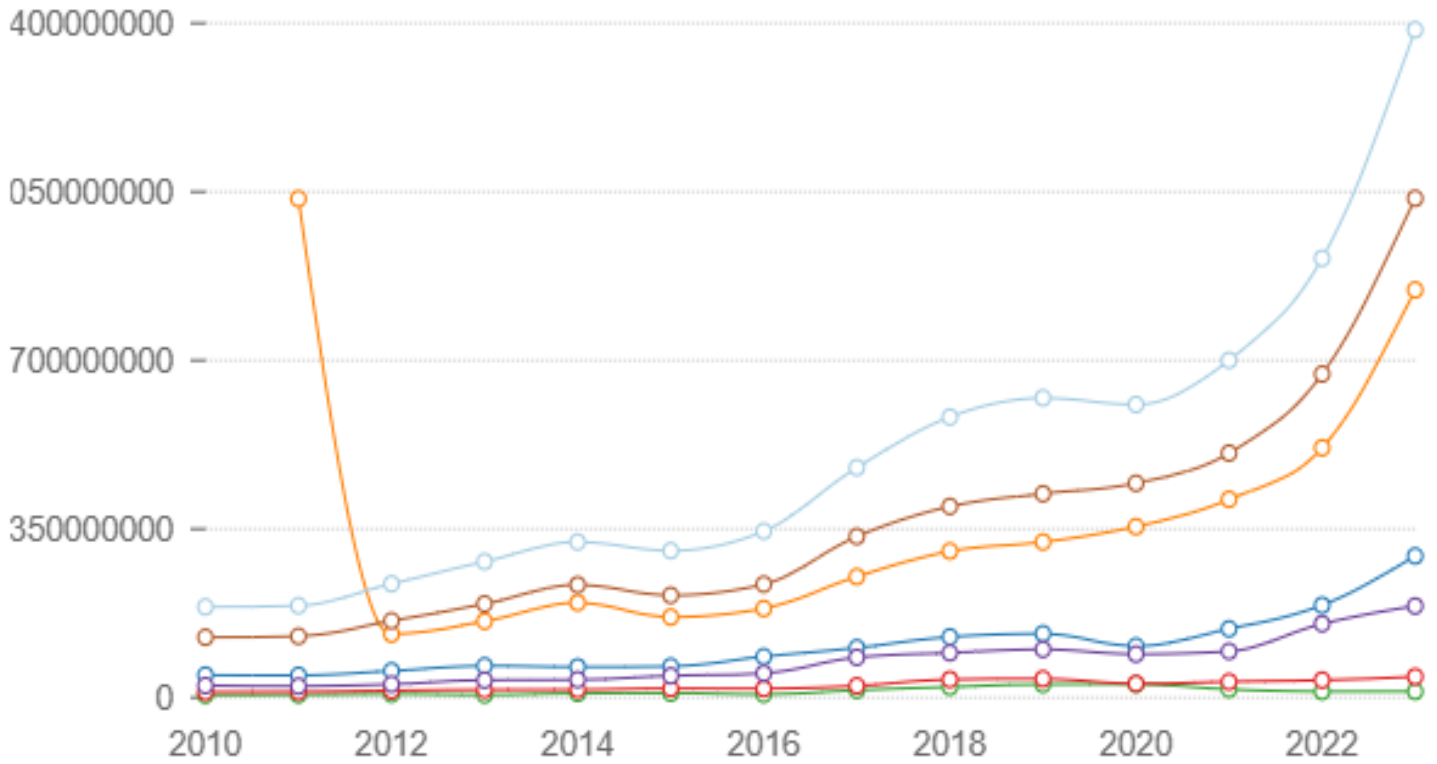
الجهـاز المـركـزي للتـعبئة العامة والإحصاء - الإحصاءات والمؤشرات الاقتصادية للبنوك وشركات التأمين

ملاحظات إحصائية:

لمزيد من التفاصيل الرجوع للنشرة

قد يكون هناك فروقات في التجميع

## حساب الإنتاج لشركات القطاع الخاص الاستثماري لجانب الإستخدامات



القيمة المضافة الصافية - الضرائب والرسوم السلعية - الإهلاك  
مستلزمات الإنتاج السلعية - مستلزمات الإنتاج الخدمية - جملة مستلزمات الإنتاج  
جملة الإستخدامات

فترة النهاية:

2023

فترة البداية:

2010

الدورية:

سنوي

الوحدة:

الف جنيه

المرجع:

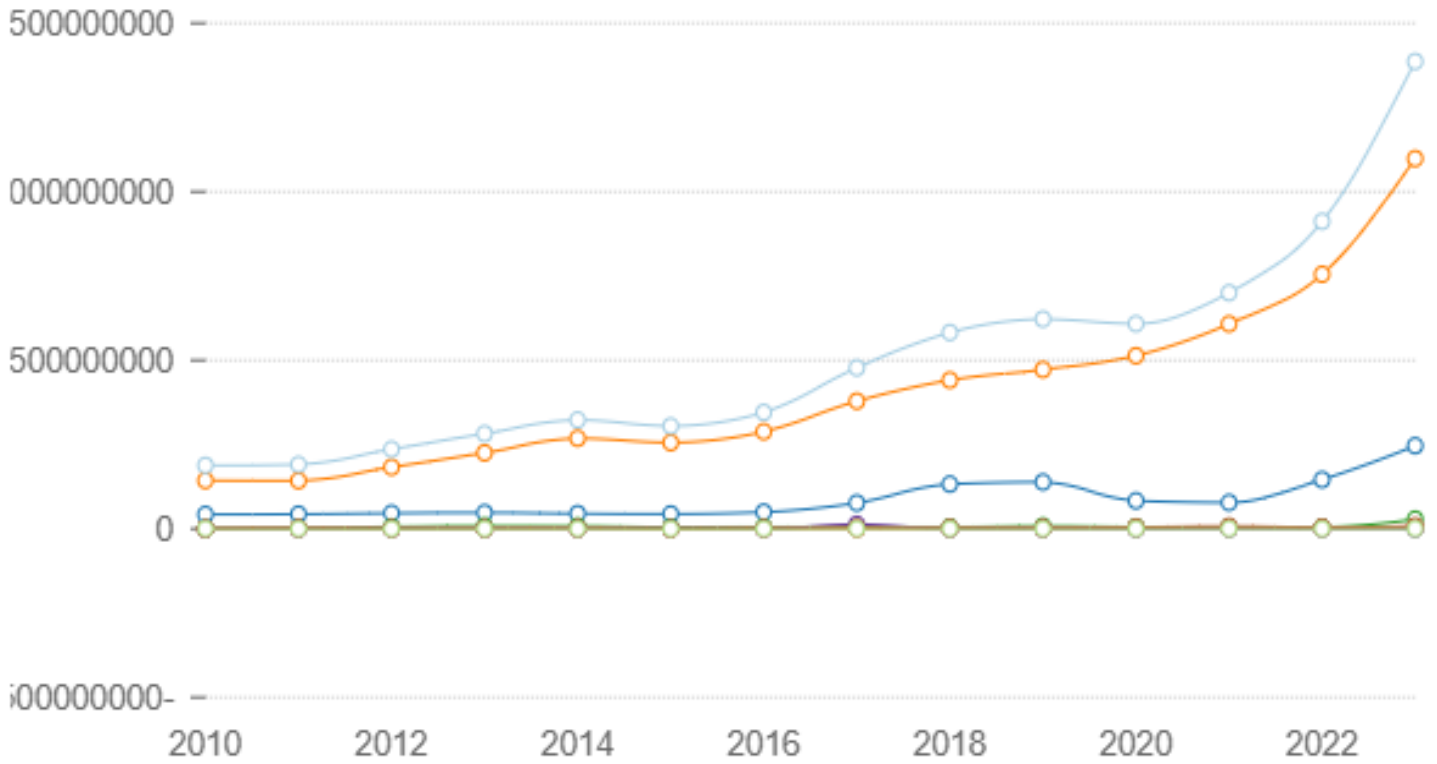
الجهاز المركزي للتعبئة العامة والإحصاء - الإحصاءات والمؤشرات الاقتصادية لشركات القطاع الخاص الاستثماري

ملاحظات إحصائية:

لمزيد من التفاصيل الرجوع للنشرة

قد يكون هناك فروقات في التجميع

## حساب الإنتاج لشركات القطاع الخاص الاستثماري لجانب الموارد



خدمات مبيعة إيرادات تشغيل للغير إعانات جملة المبيعات بسعر السوق  
مخلفات إنتاج جملة التغير في المخزون السلعي جملة الموارد  
مشغولات داخلية تامة بالتكلفة

الوحدة:

الف جنيه

المرجع:

الجهاز المركزي

الفترة النهائية:

2023

الفترة البداية:

2010

الدورية:

سنوي

الجهاز المركزي للتعبئة العامة والإحصاء - الإحصاءات والمؤشرات الاقتصادية لشركات القطاع الخاص الاستثماري

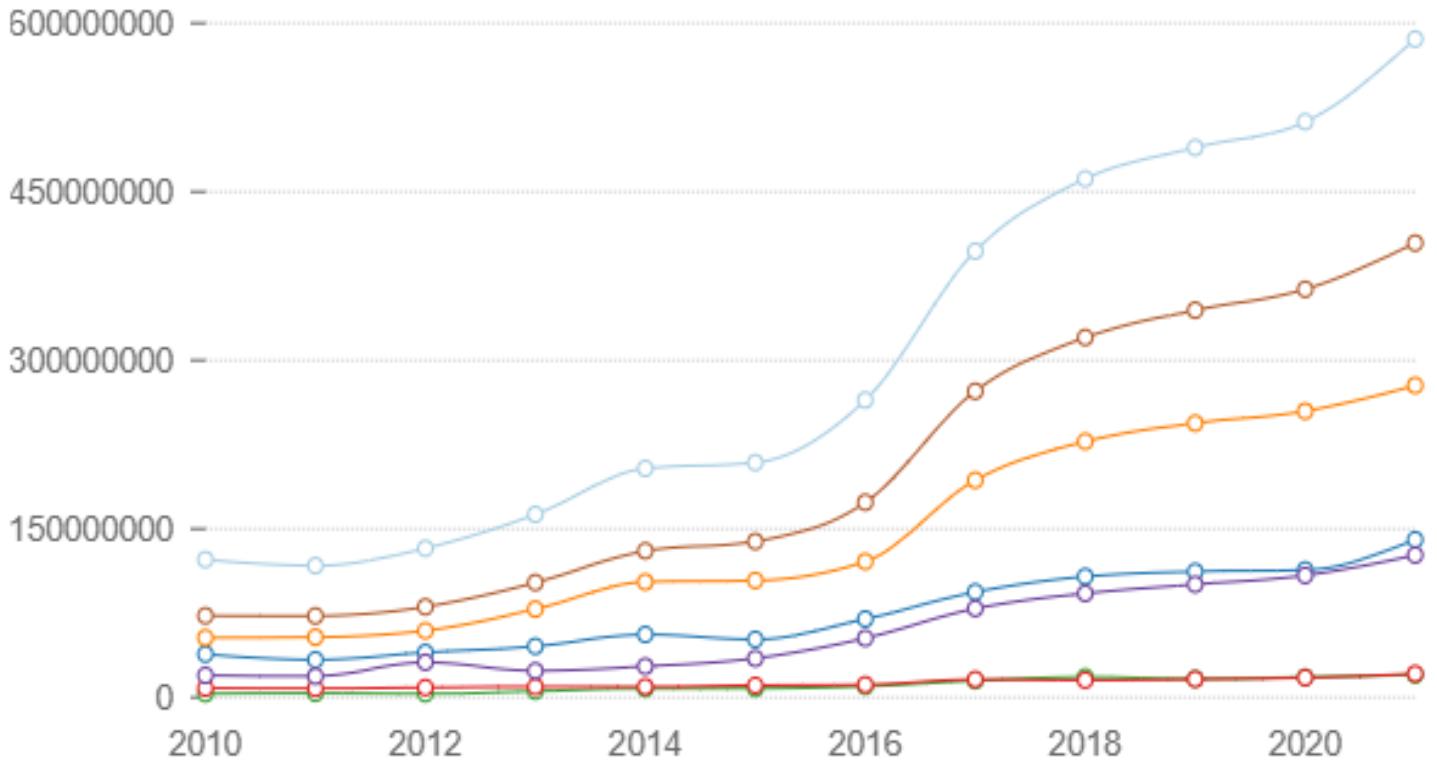
ملاحظات إحصائية:

(المبيعات بسعر السوق - الهامش التجاري) مبيعات بغرض البيع بدون تغير مشتريات بغرض البيع

لمزيد من التفاصيل الرجوع للنشرة

قد يكون هناك فروقات في التجميع

## حساب الإنتاج لشركات القطاع الخاص المنظم لجانب الإستخدامات



القيمة المضافة الصافية - الضرائب والرسوم السلعية - الإهلاك  
مستلزمات الإنتاج السلعية - مستلزمات الإنتاج الخدمية - جملة مستلزمات الإنتاج  
جملة الإستخدامات

فترة النهاية:

2021

فترة البداية:

2010

الدورية:

سنوي

الوحدة:

الف جنيه

المرجع:

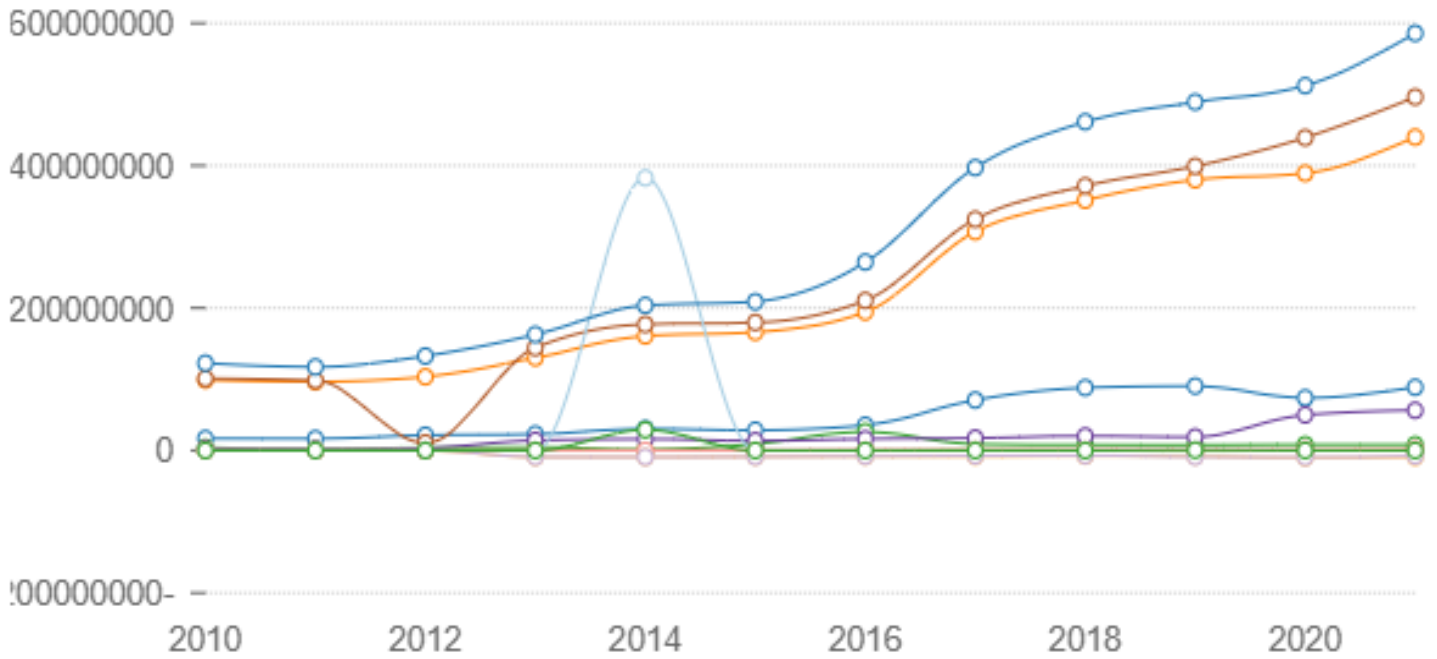
الجهاز المركزي للتعبئة العامة والإحصاء - الإحصاءات والمؤشرات الاقتصادية لشركات القطاع الخاص (شركات الأموال)

ملاحظات إحصائية:

لمزيد من التفاصيل الرجوع للنشرة

قد يكون هناك فروقات في التجميع

## حساب الإنتاج لشركات القطاع الخاص المنظم لجانب الموارد



خدمات مبيعة إيرادات تشغيل للغير إعانات

صافي مبيعات الإنتاج التام للمبيعات بسعر السوق الهامش التجاري للمبيعات بسعر السوق

جملة المبيعات بسعر السوق مخلفات إنتاج إنتاج تام للتغير في المخزون السلعي

إنتاج غير تام للتغير في المخزون السلعي بضائع بغرض البيع للتغير في المخزون السلعي

جملة التغير في المخزون السلعي جملة الموارد مشغولات داخلية تامة بالتكلفة

فترة النهاية:

2021

فترة البداية:

2010

الدورية:

سنوي

الوحدة:

الف جنيه

المرجع:

الجهاز المركزي للتعبئة العامة والإحصاء - الإحصاءات والمؤشرات الاقتصادية لشركات القطاع الخاص (شركات الأموال)

ملاحظات إحصائية:

(الهامش التجاري للمبيعات بسعر السوق) مبيعات بغرض البيع بدون تغير مشتريات بغرض البيع

لمزيد من التفاصيل الرجوع للنشرة

قد يكون هناك فروقات في التجميع