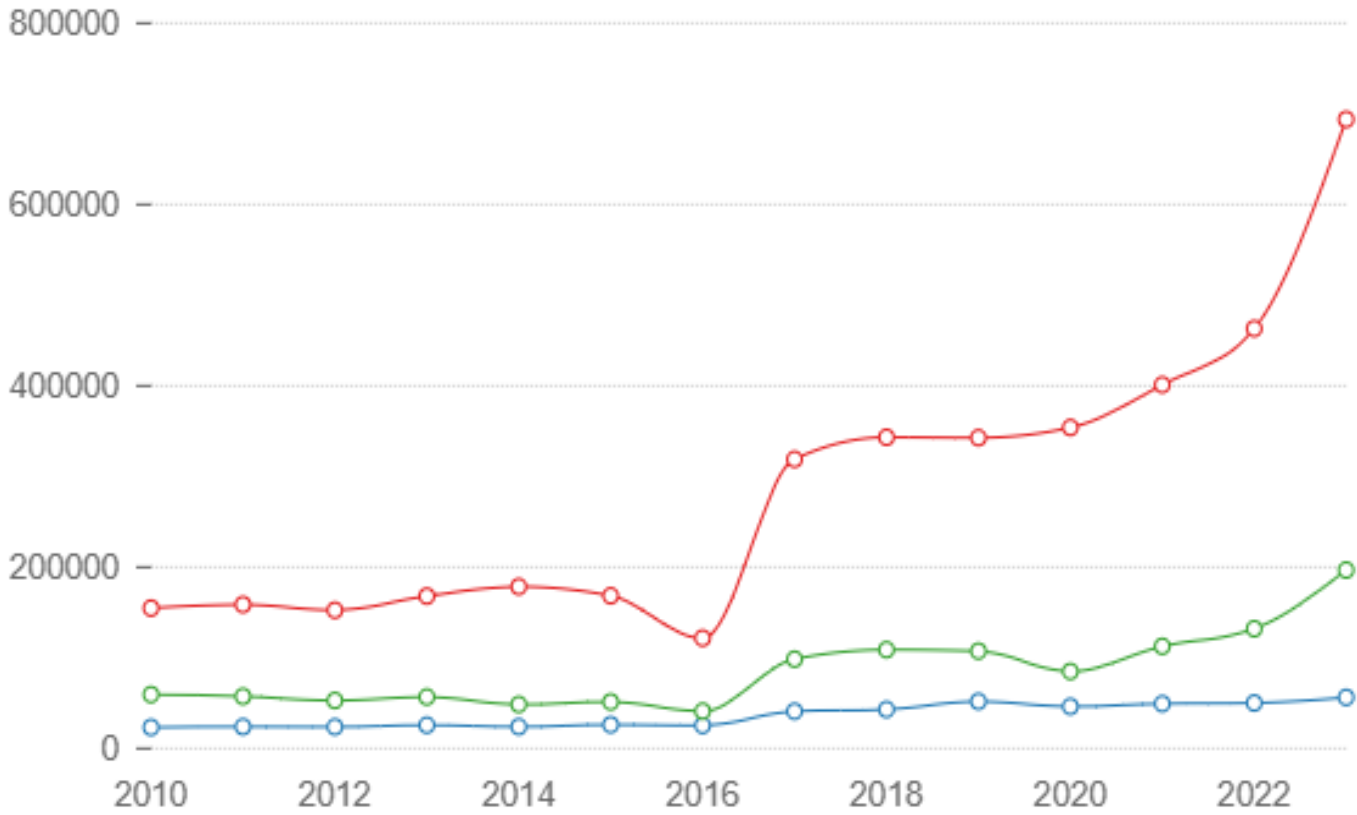


## متوسط نصيب العامل في السنة لشركات القطاع الخاص الاستثماري لمستلزمات الانتاج والقيمة المضافة الصافية والاجور



متوسط نصيب العامل بالاجور - القيمة المضافة الصافية - المتوسط بالجنيه

فترة النهاية:

2023

فترة البداية:

2010

الدورية:

سنوي

الوحدة:

الف جنيه

المرجع:

الجهاز المركزي للتعبئة العامة والإحصاء - الإحصاءات والمؤشرات الاقتصادية لشركات القطاع الخاص الاستثماري

ملاحظات إحصائية:

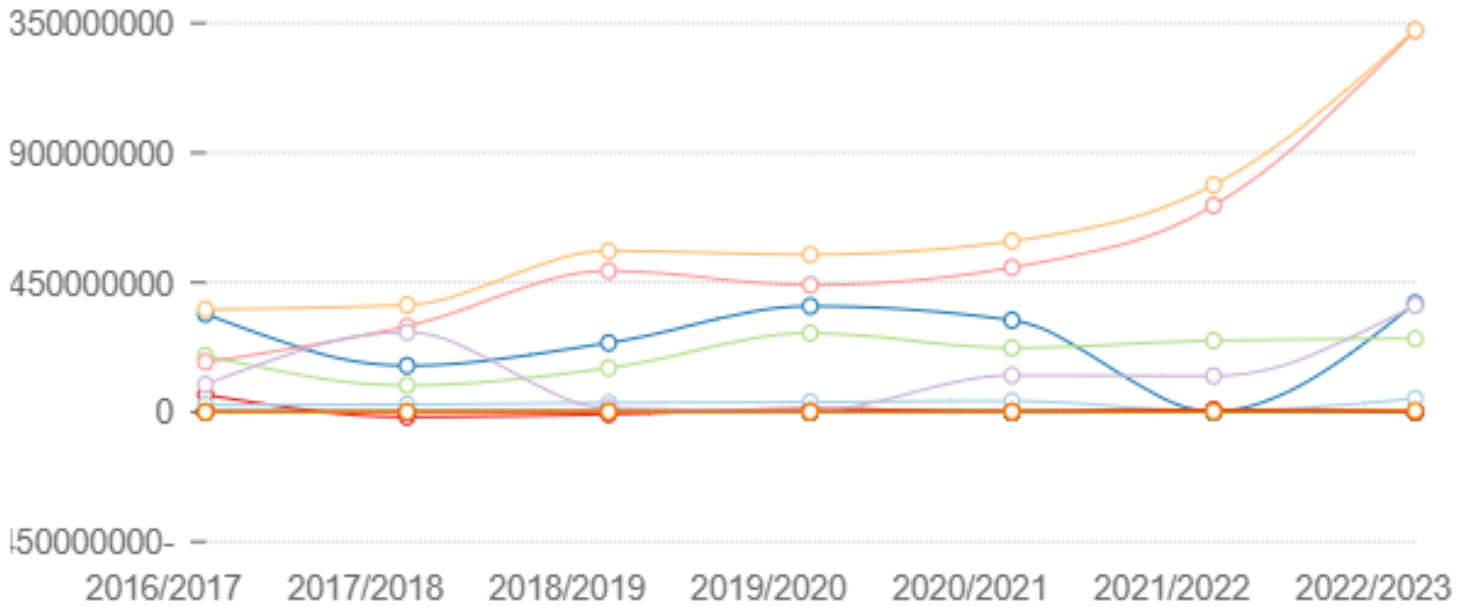
لمزيد من التفاصيل الرجوع للنشرة

قد يكون هناك فروقات في التجميع

لمزيد من التفاصيل الرجوع للنشرة

قد يكون هناك فروقات في التجميع

## متوسط نصيب العامل بالجنيه في السنة للهيئات الاقتصادية



- القيمة المضافة الصافية
- عدد العاملين
- متوسط الأجر بالجنيه
- القيمة المضافة الصافية بالجنيه
- متوسط الإنتاج بسعر السوق بالجنيه
- قيمة الأجر
- قيمة عائد العمليات الإنتاجية
- قيمة مستلزمات الإنتاج
- متوسط التكوين الرأسمالي الصافي
- متوسط عائد العمليات الإنتاجية
- متوسط مستلزمات الإنتاج

فترة النهاية:

2023

فترة البداية:

2017

الدورية:

سنوي

الوحدة:

الف جنية

المرجع:

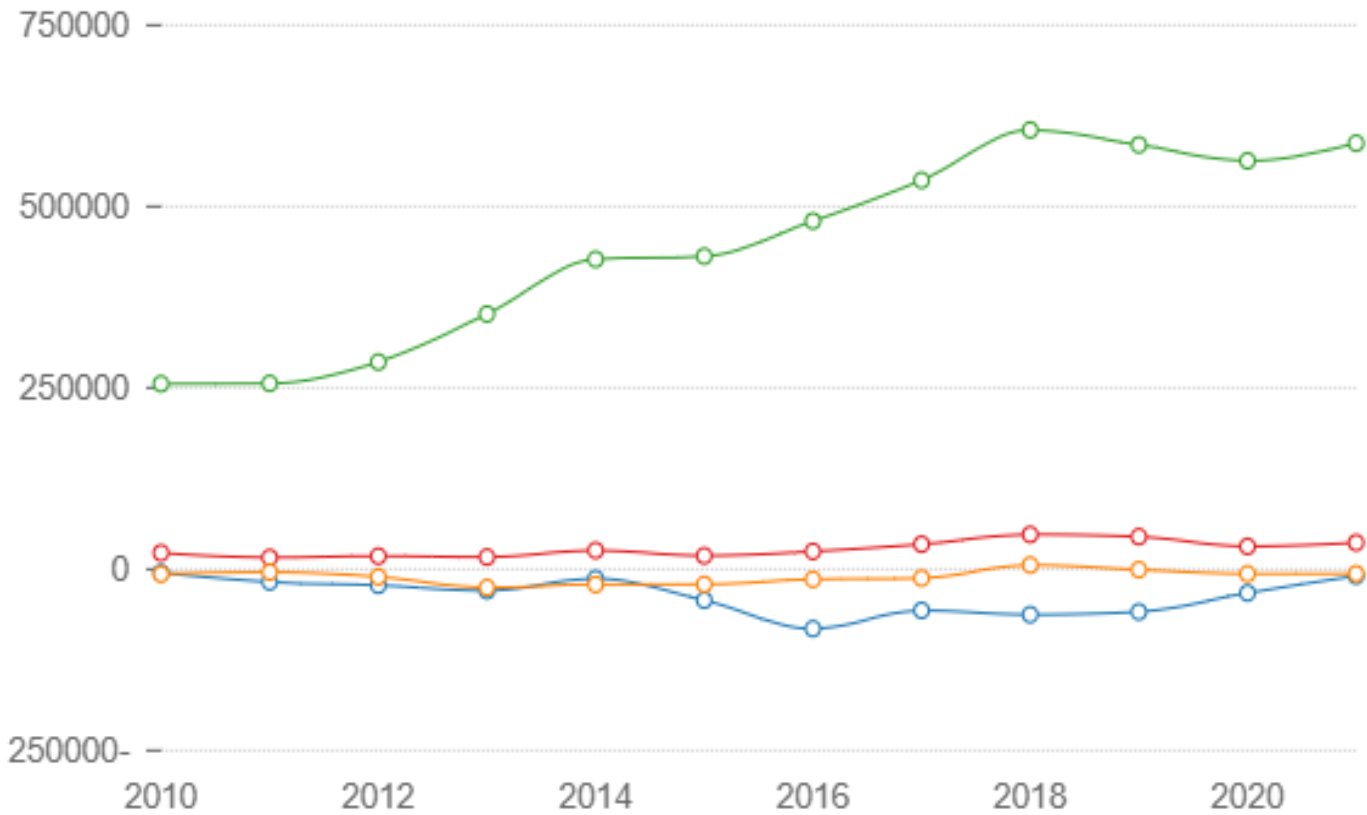
الجهاز المركزي للتعبئة العامة والإحصاء - الإحصاءات والمؤشرات الاقتصادية للهيئات الاقتصادية

ملاحظات إحصائية:

قد يكون هناك فروقات في التجميع

لمزيد من التفاصيل الرجوع للنشرة

## متوسط نصيب العامل في السنة لشركات القطاع الخاص المنظم لعائد العمليات الإنتاجية و الإنتاج بسعر السوق و الادخار و التكوين الرأسمالي الصافي



المتوسط لعائد العمليات الإنتاجية - المتوسط للإنتاج بسعر السوق - المتوسط للتكوين الرأسمالي الصافي

الوحدة:

جنيه

المرجع:

المرجع:

المرجع:

المرجع:

المرجع:

المرجع:

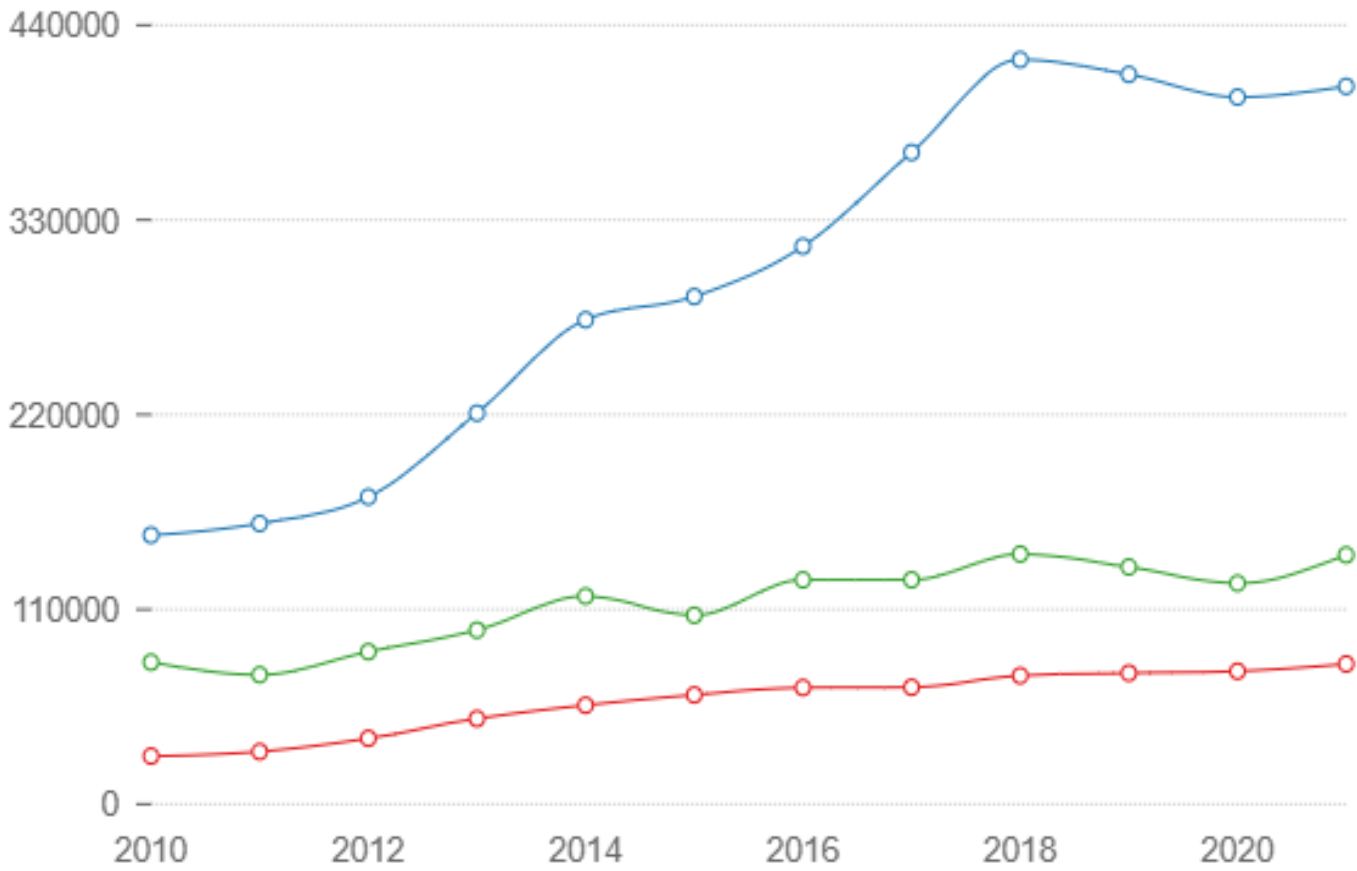
المرجع: الجهاز المركزي للتعبئة العامة والإحصاء - الإحصاءات والمؤشرات الاقتصادية لشركات القطاع الخاص (شركات الأموال)

ملاحظات إحصائية:

قد يكون هناك فروقات في التجميع

لمزيد من التفاصيل الرجوع للنشرة

## متوسط نصيب العامل في السنة لشركات القطاع الخاص للمنظمات الانتاج والقيمة المضافة الصافية والاجور



متوسط نصيب العامل من القيمة المنتجة      متوسط نصيب العامل من القيمة المضافة      متوسط نصيب العامل من الاجور

فترة النهاية:

2021

فترة البداية:

2010

الدورية:

سنوي

الوحدة:

جنيه

المرجع:

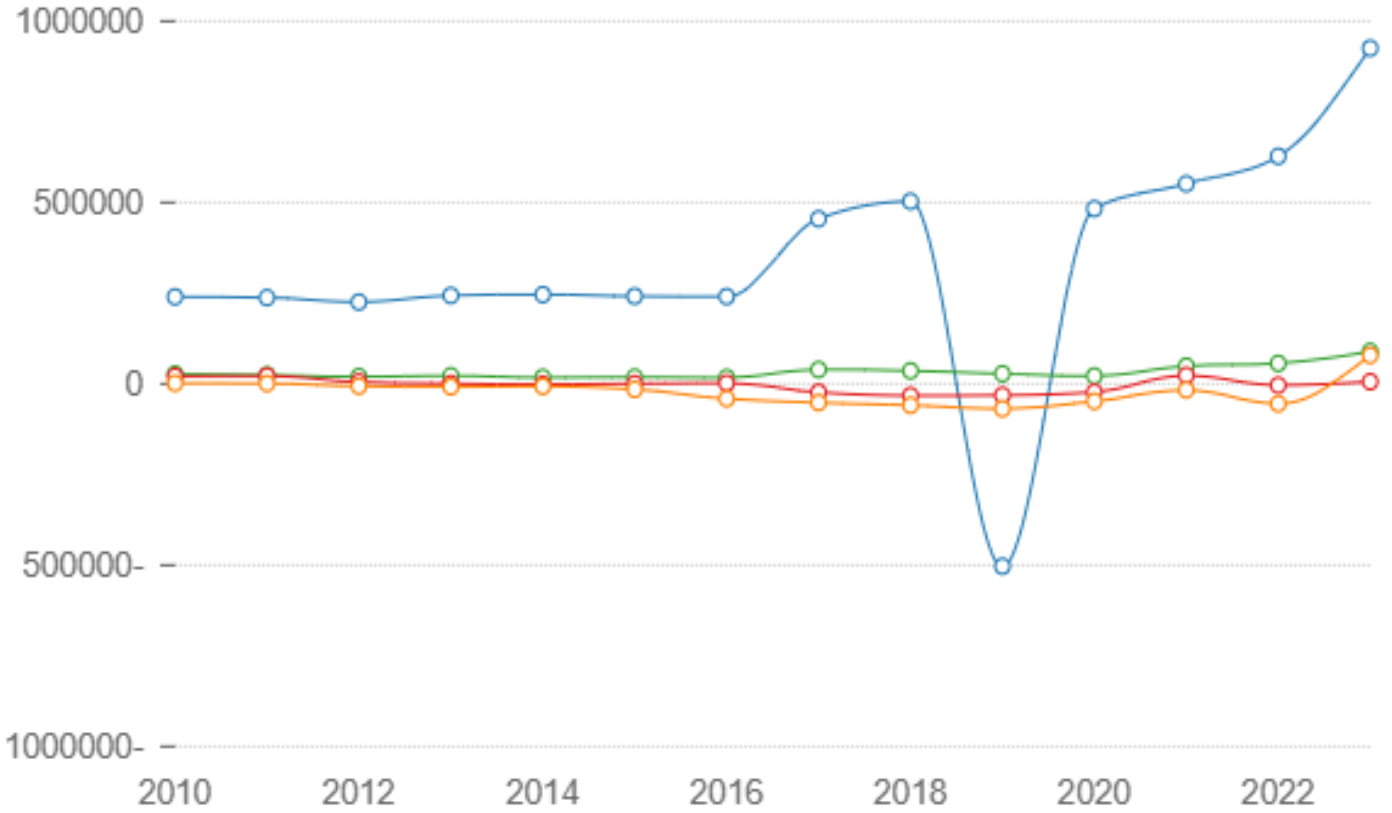
الجهاز المركزي للتعبئة العامة والإحصاء - الإحصاءات والمؤشرات الاقتصادية لشركات القطاع الخاص (شركات الأموال)

ملاحظات إحصائية:

قد يكون هناك فروقات في التجميع

لمزيد من التفاصيل الرجوع للنشرة

## متوسط نصيب العامل في السنة لشركات القطاع الخاص الاستثماري لعائد العمليات الإنتاجية و الإنتاج بسعر السوق و الادخار و التكوين الرأسمالي الصافي



الإنتاج بسعر السوق - المتوسط بالجنيه  
متوسط الادخار بالجنيه  
متوسط التكوين الرأسمالي الصافي - المتوسط على المدة المنتهية

فترة النهاية:

2023

فترة البداية:

2010

الدورية:

سنوي

الوحدة:

الف جنيه

المرجع:

الجهاز المركزي للتعبئة العامة والإحصاء - الإحصاءات والمؤشرات الاقتصادية لشركات القطاع الخاص الاستثماري

ملاحظات إحصائية:

لمزيد من التفاصيل الرجوع للنشرة

قد يكون هناك فروقات في التجميع

لمزيد من التفاصيل الرجوع للنشرة

قد يكون هناك فروقات في التجميع