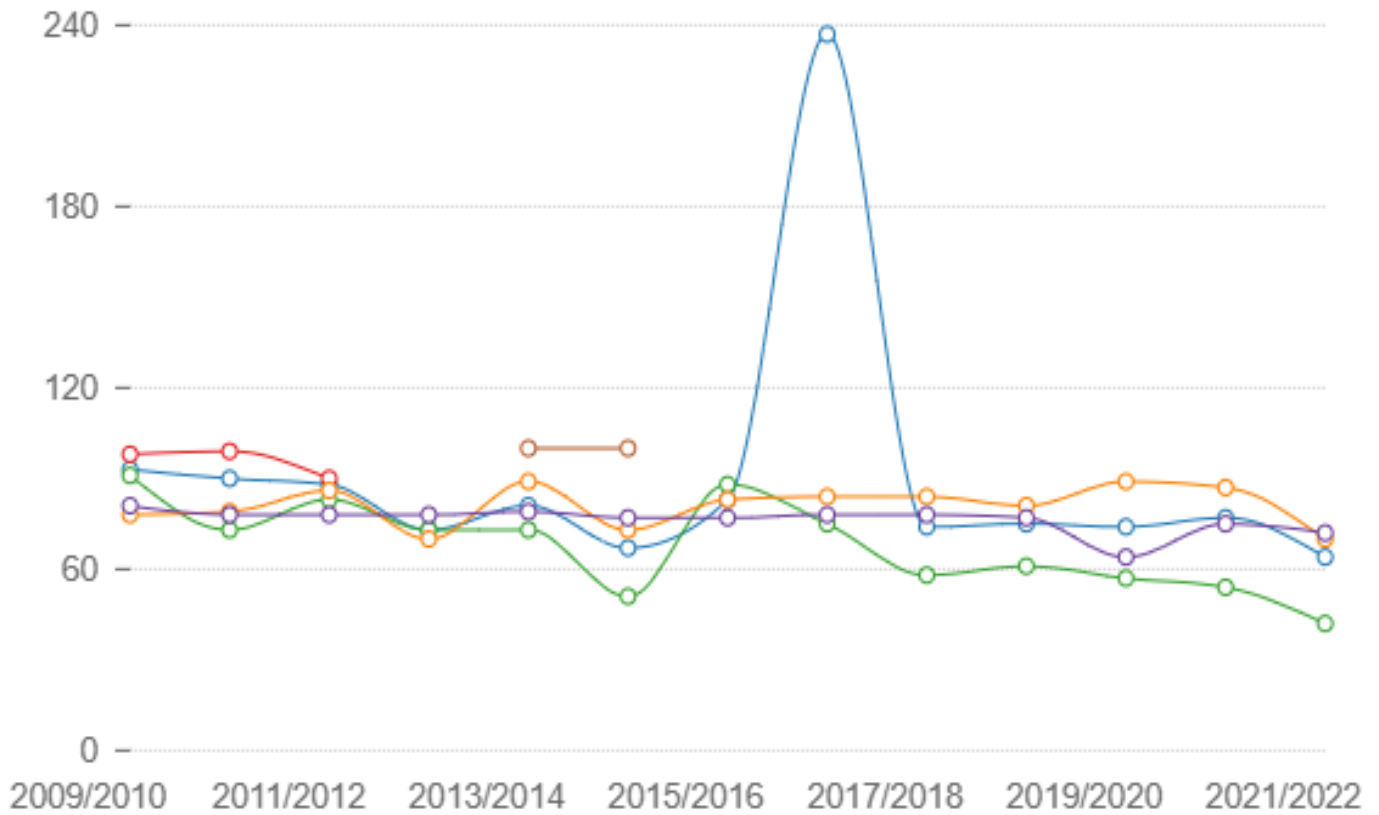


كفاءة التشغيل لإجمالي عدد الوحدات المملوكة والصالحة (الشغالة) لشركات النقل العام للركاب (خارج المدن)



● إجمالي ● شرق الدلتا ● السكك الحديدية ● غرب ووسط الدلتا ● الصعيد
خطوط المدينة

فترة النهاية:
2022

فترة البداية:
2010

الدورية:
سنوي

الوحدة:
نسبة

المرجع:

الجهاز المركزي للتعبئة العامة والإحصاء - النقل العام للركاب داخل وخارج المدن

ملاحظات إحصائية:

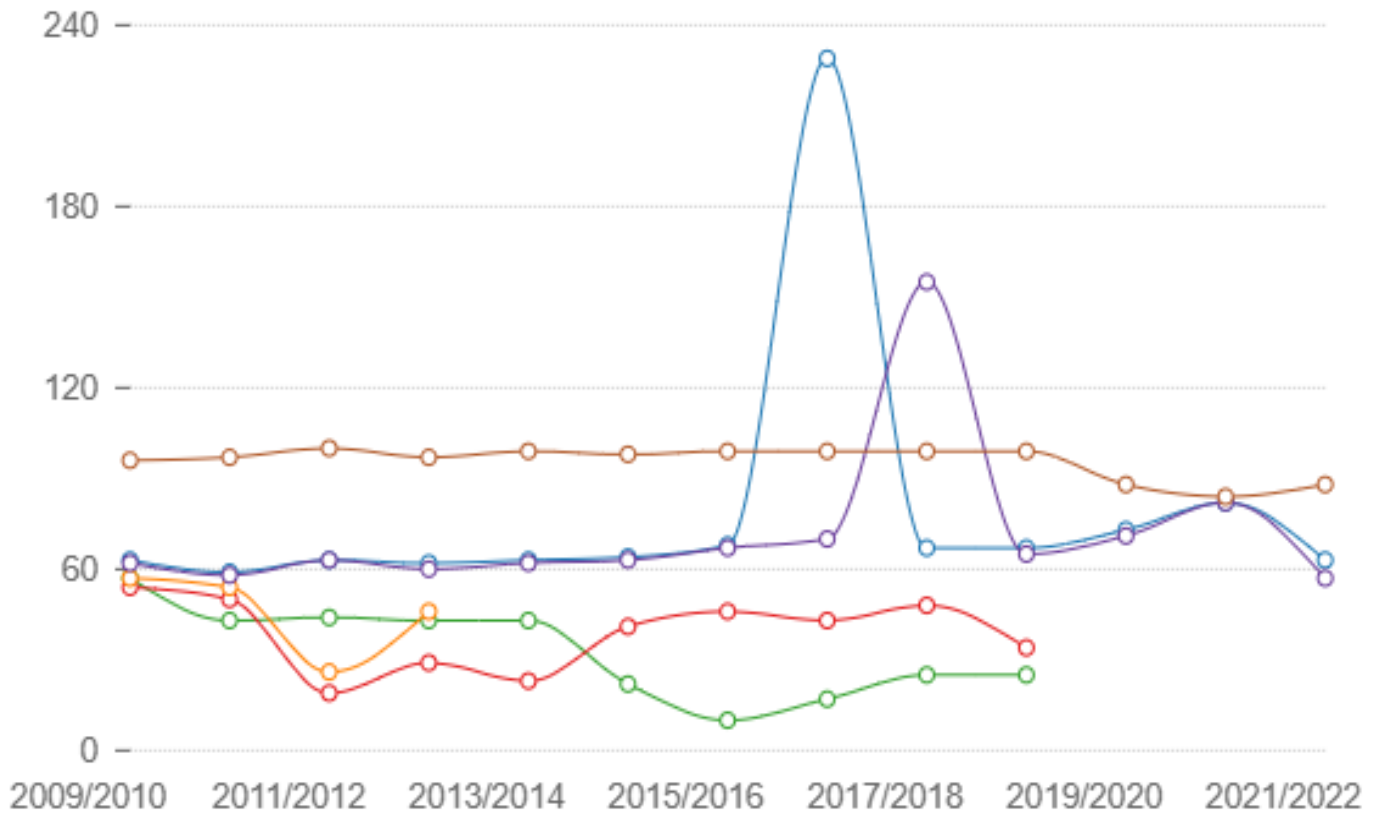
كفاءة التشغيل = الوحدات الشغالة ÷ الوحدات المملوكة

قد يكون هناك فروقات في التجميع

لمزيد من التفاصيل الرجوع للنشرة

كفاءة التشغيل % = الوحدات الشغاله ÷ الوحدات المملوكة

كفاءة التشغيل لإجمالي عدد الوحدات المملوكة والصالحة (الشغالة) لهيئات وشركات ومرافق النقل العام للركاب (داخل القاهرة)



● الإجمالي ● ترام ● مترو مصر الجديدة ● التوبيس النهري ● أتوبيس عام

فترة النهاية:
2022

فترة البداية:
2010

الدورية:
سنوي

الوحدة:
نسبة

المرجع:

الجهاز المركزي للتعبئة العامة والإحصاء - النقل العام للركاب داخل وخارج المدن

ملاحظات إحصائية:

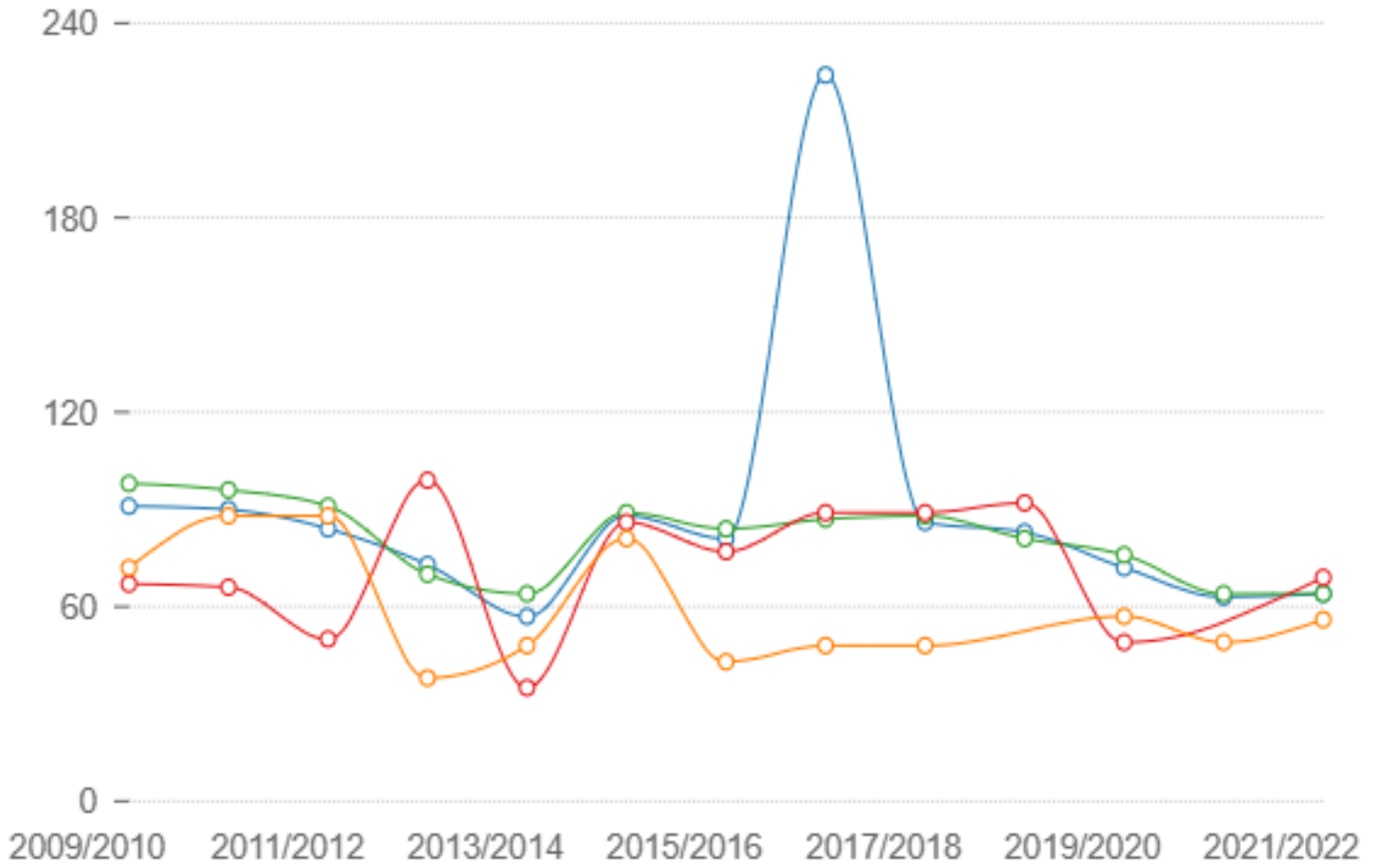
كفاءة التشغيل = الوحدات الشغالة ÷ الوحدات المملوكة

قد يكون هناك فروقات في التجميع

لمزيد من التفاصيل الرجوع للنشرة

كفاءة التشغيل % = الوحدات الشغالة ÷ الوحدات المملوكة

كفاءة التشغيل لإجمالي عدد الوحدات المملوكة والصالحة (الشغالة) لهيئات وشركات ومرافق النقل العام للركاب (داخل الأسكندرية)



فترة النهاية:
2022

فترة البداية:
2010

الدورية:
سنوي

الوحدة:
نسبة

المرجع:

الجهاز المركزي للتعبئة العامة والإحصاء - النقل العام للركاب داخل وخارج المدن

ملاحظات إحصائية:

كفاءة التشغيل = الوحدات الشغالة ÷ الوحدات المملوكة

قد يكون هناك فروقات في التجميع

لمزيد من التفاصيل الرجوع للنشرة

كفاءة التشغيل % = الوحدات الشغالة ÷ الوحدات المملوكة