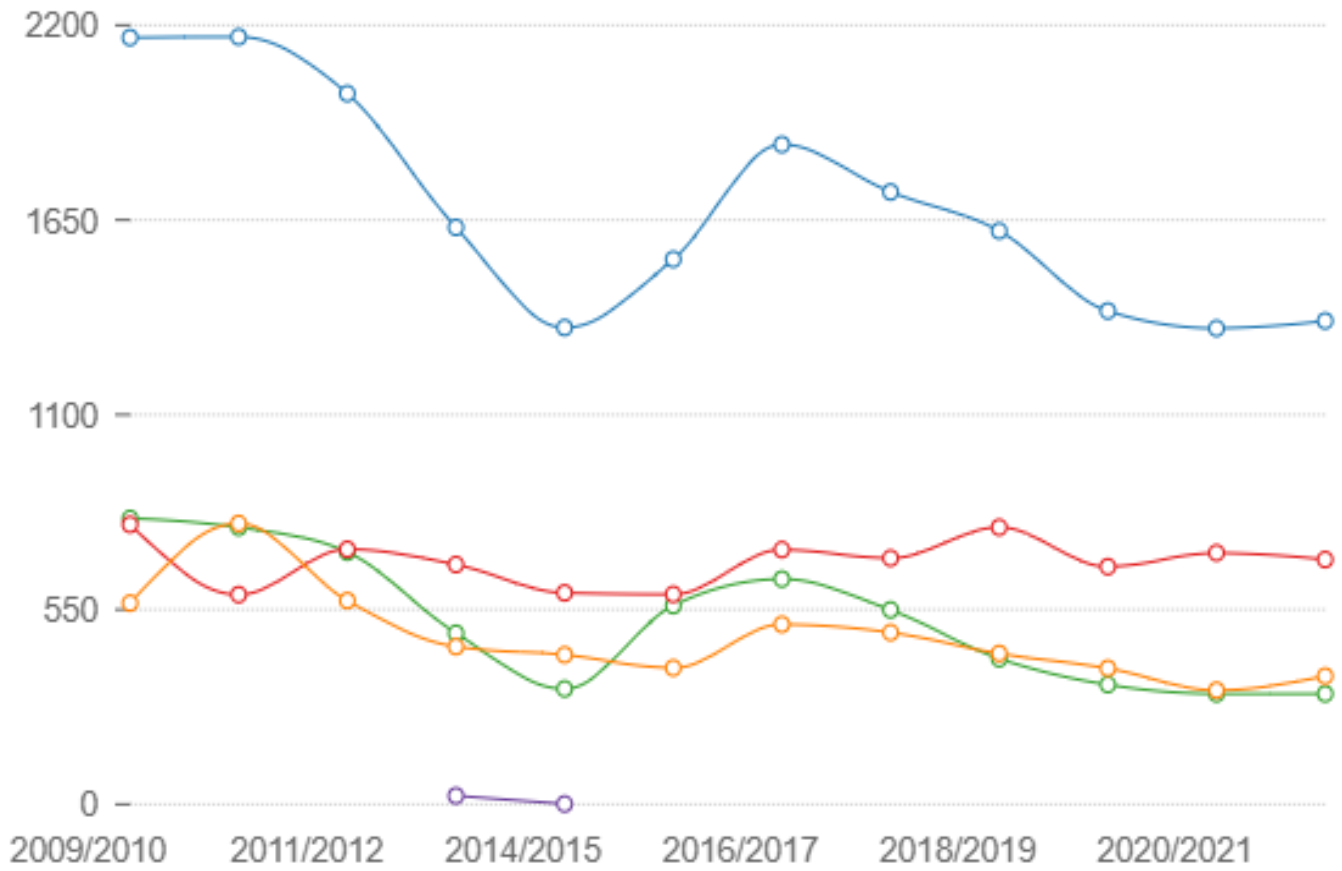


إجمالي أعداد المركبات المملوكة طبقا لشركات النقل العام للركاب موزعه طبقا للأقاليم خارج المدن



المدن المحيطة المدن الريف الصحراء

فترة النهاية:

2022

فترة البداية:

2010

الدورية:

سنوي

الوحدة:

عدد

المرجع:

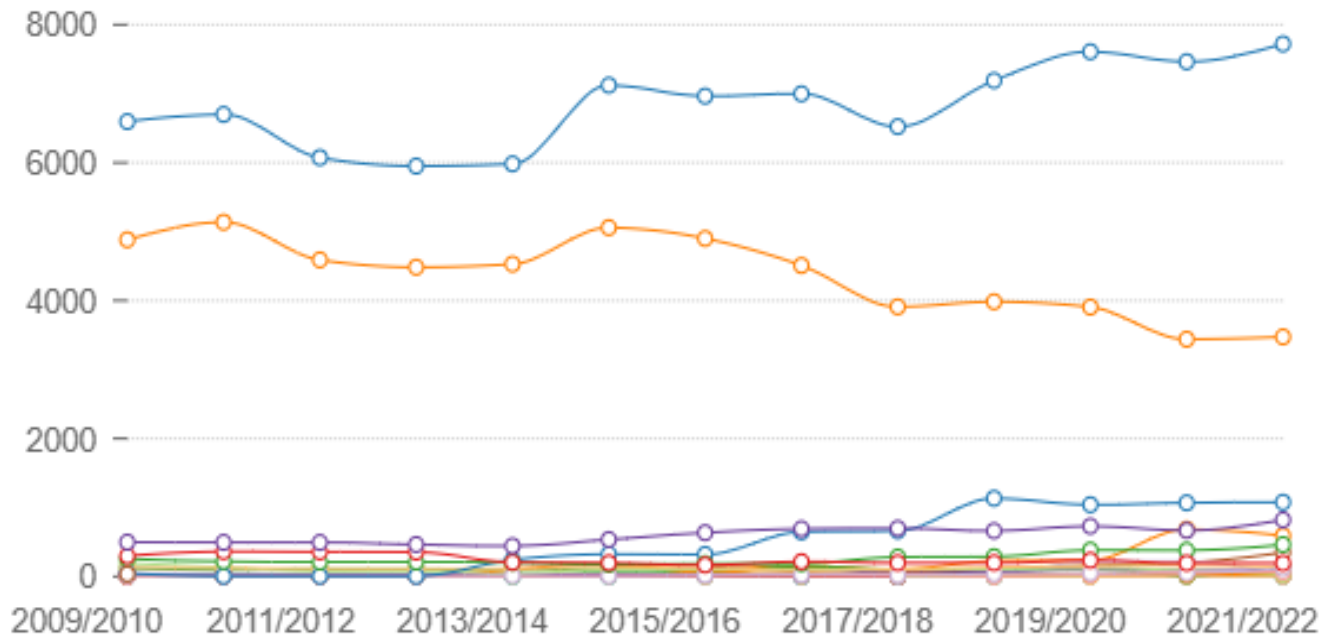
الجهاز المركزي للتعبئة العامة والإحصاء - النقل العام للركاب داخل وخارج المدن

ملاحظات إحصائية:

قد يكون هناك فروقات في التجميع

لمزيد من التفاصيل الرجوع للنشرة

إجمالي عدد المركبات المملوكة لهيئات وشركات ومرافق النقل العام للركاب طبقا لمدن المحافظات



الوادي الجديد - مطروح - شمال سيناء - الأقصر - الفيوم - البحر الأحمر
 كفر الشيخ - بني سويف - بورسعيد - دمياط - الإسماعيلية - الإجمالي
 المنوفية - سوهاج - المنيا - السويس - قنا - الشرقية - أسيوط - أسوان
 البحيرة - الدقهلية - القليوبية - الجيزة - الغربية - القاهرة - الإسكندرية

فترة النهاية:

2022

فترة البداية:

2010

الدورية:

سنوي

الوحدة:

عدد

المرجع:

الجهاز المركزي للتعبئة العامة والإحصاء - النقل العام للركاب داخل وخارج المدن

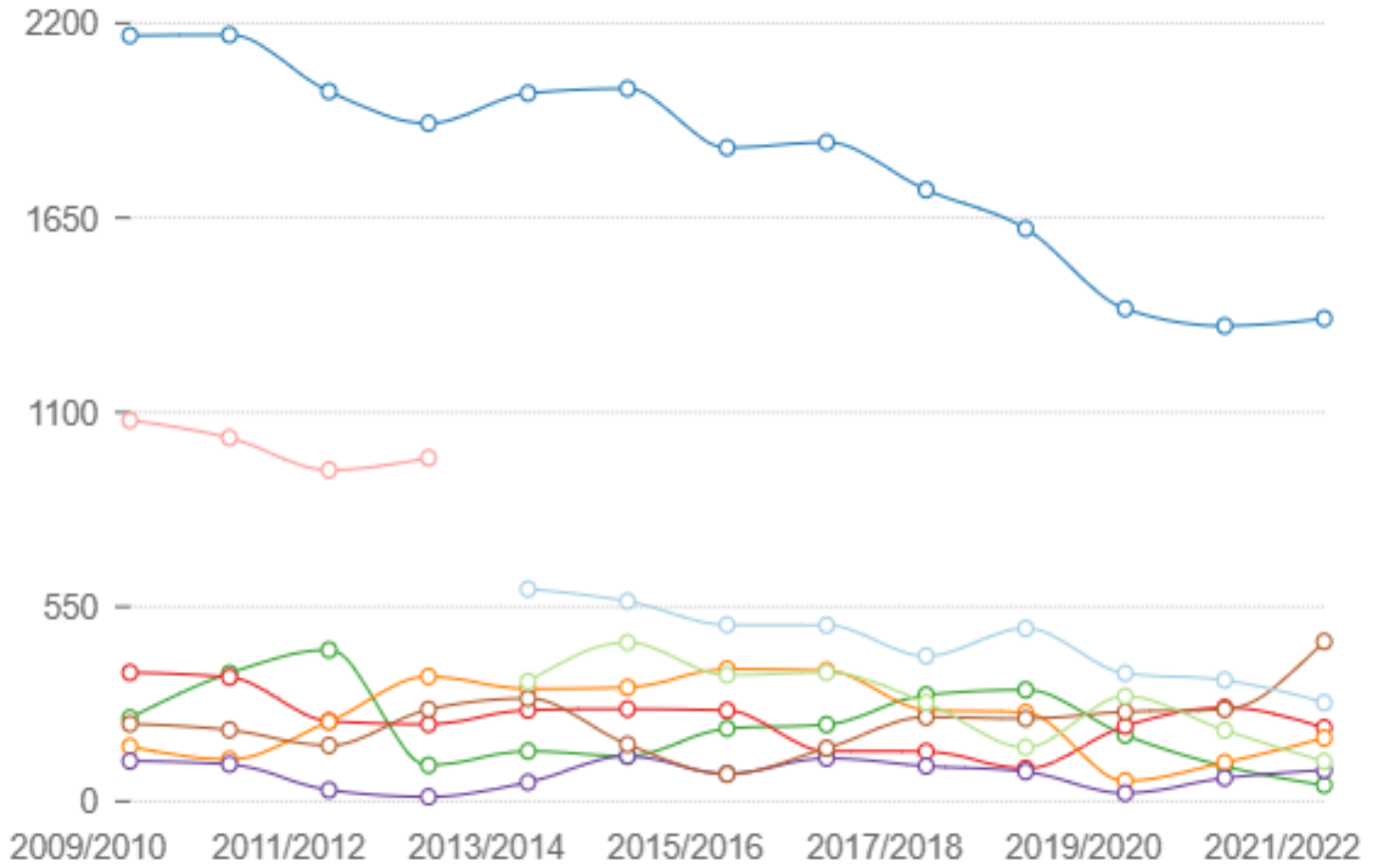
ملاحظات إحصائية:

قد يكون هناك فروقات في التجميع

لمزيد من التفاصيل الرجوع للنشرة

كفاءة التشغيل % = الوحدات الشغاله + الوحدات المملوكة

عدد المركبات المملوكة لشركات النقل العام للركاب موزعة طبقا لسنوات التشغيل (خارج المدن)



فترة النهاية:

2022

فترة البداية:

2010

الدورية:

سنوي

الوحدة:

عدد

المرجع:

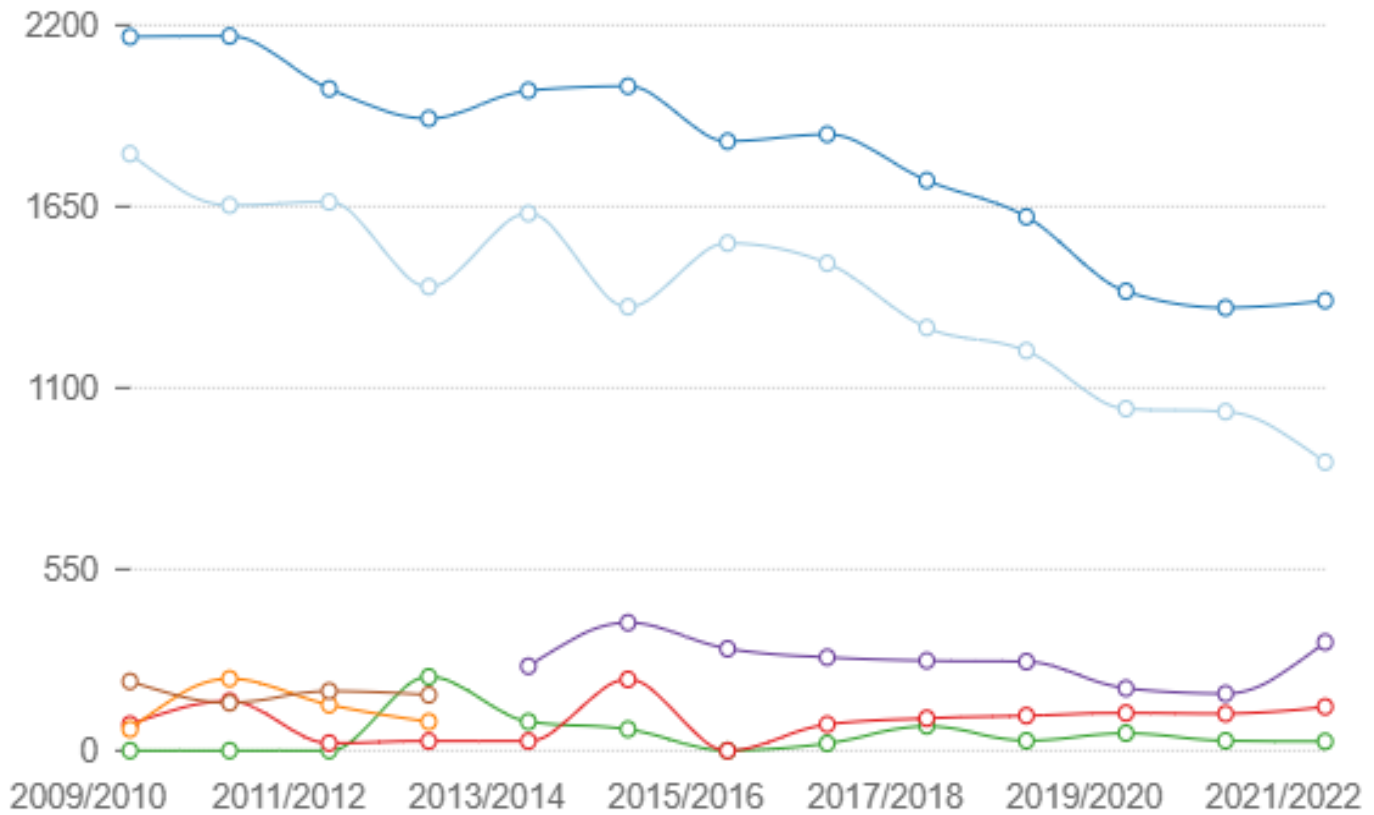
الجهـاز المـركـزي للتعبئة العامة والإحصاء - النقل العام للركاب داخل وخارج المدن

ملاحظات إحصائية:

قد يكون هناك فروقات في التجميع

لمزيد من التفاصيل الرجوع للنشرة

عدد المركبات المملوكة لشركات النقل العام للركاب موزعة طبقاً لحاله الفنية والسعة الإجمالية (خارج المدن)



● الإجمالي ● الوحدات الصالحة بالمخازن ● مركبات هالكة وخردة ● منتظر إصلاحها
● مركبات في الصيانة والصالحه ● منتظر الصيانة ● صالحة للاستخدام

فترة النهاية:
2022

فترة البداية:
2010

الدورية:
سنوي

الوحدة:
عدد

المرجع:

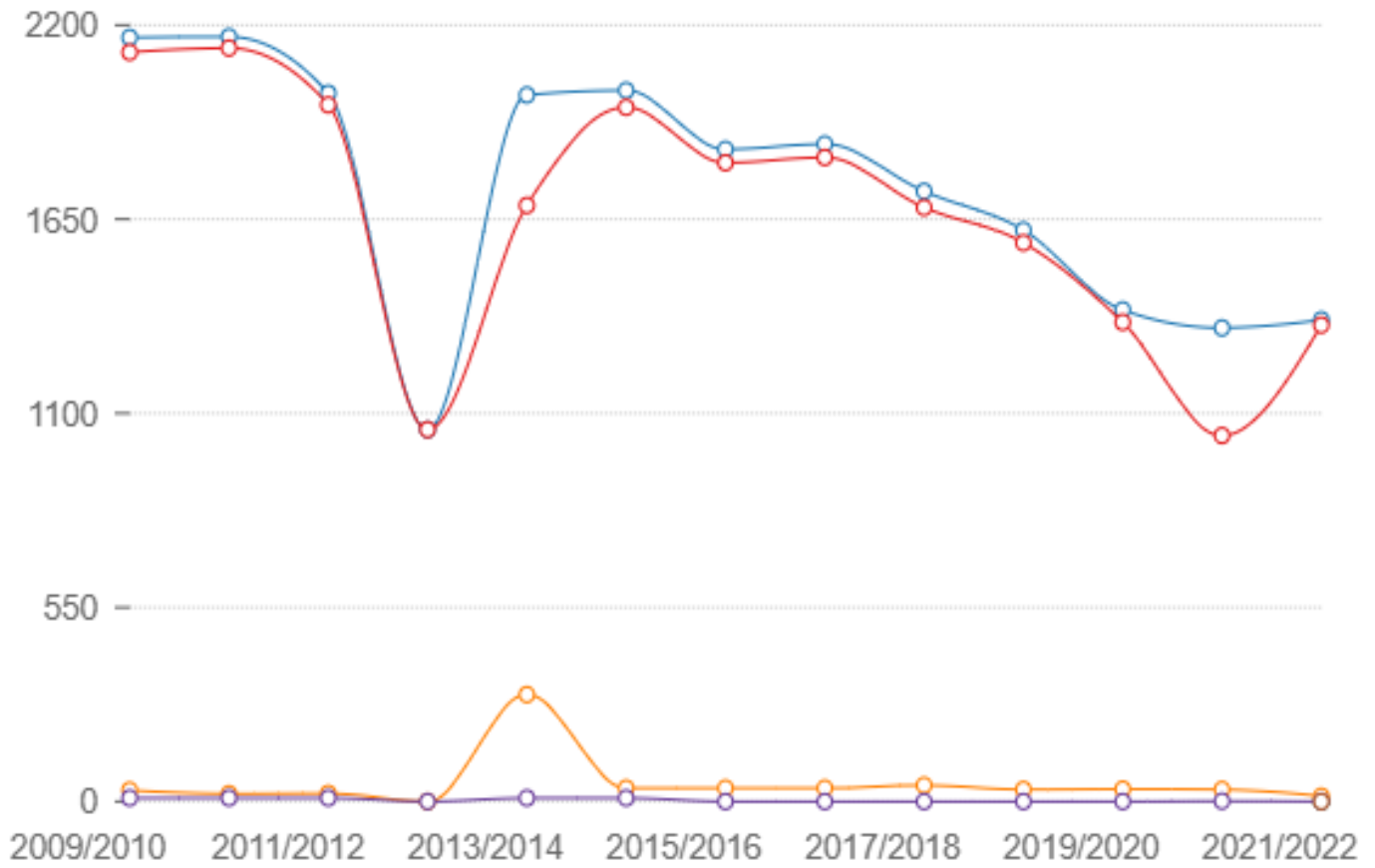
الجهاز المركزي للتعبئة العامة والإحصاء - النقل العام للركاب داخل وخارج المدن

ملاحظات إحصائية:

قد يكون هناك فروقات في التجميع

لمزيد من التفاصيل الرجوع للنشرة

عدد المركبات المملوكة لشركات النقل العام للركاب موزعة طبقا للوقود المستخدم (خارج المدن)



فترة النهاية:
2022

فترة البداية:
2010

الدورية:
سنوي

الوحدة:
عدد

المرجع:

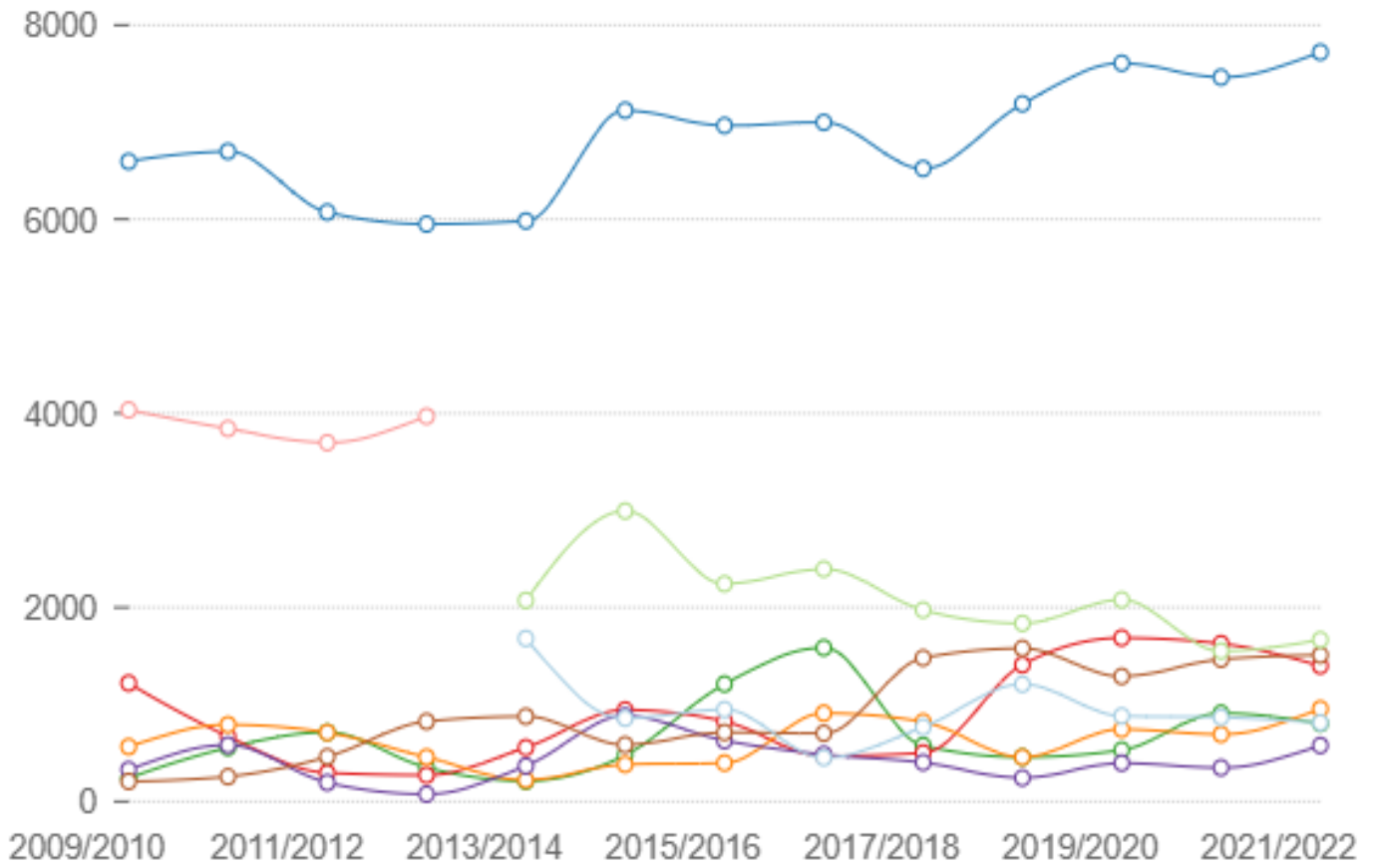
الجهـاز المـركـزي للتـعبئة العامة والإحصاء - النقل العام للركاب داخل وخارج المدن

ملاحظات إحصائية:

قد يكون هناك فروقات في التجميع

لمزيد من التفاصيل الرجوع للنشرة

عدد المركبات المملوكة لهيئات وشركات ومرافق النقل العام للركاب موزعة طبقا لسنوات التشغيل



فترة النهاية:
2022

فترة البداية:
2010

الدورية:
سنوي

الوحدة:
عدد

المرجع:

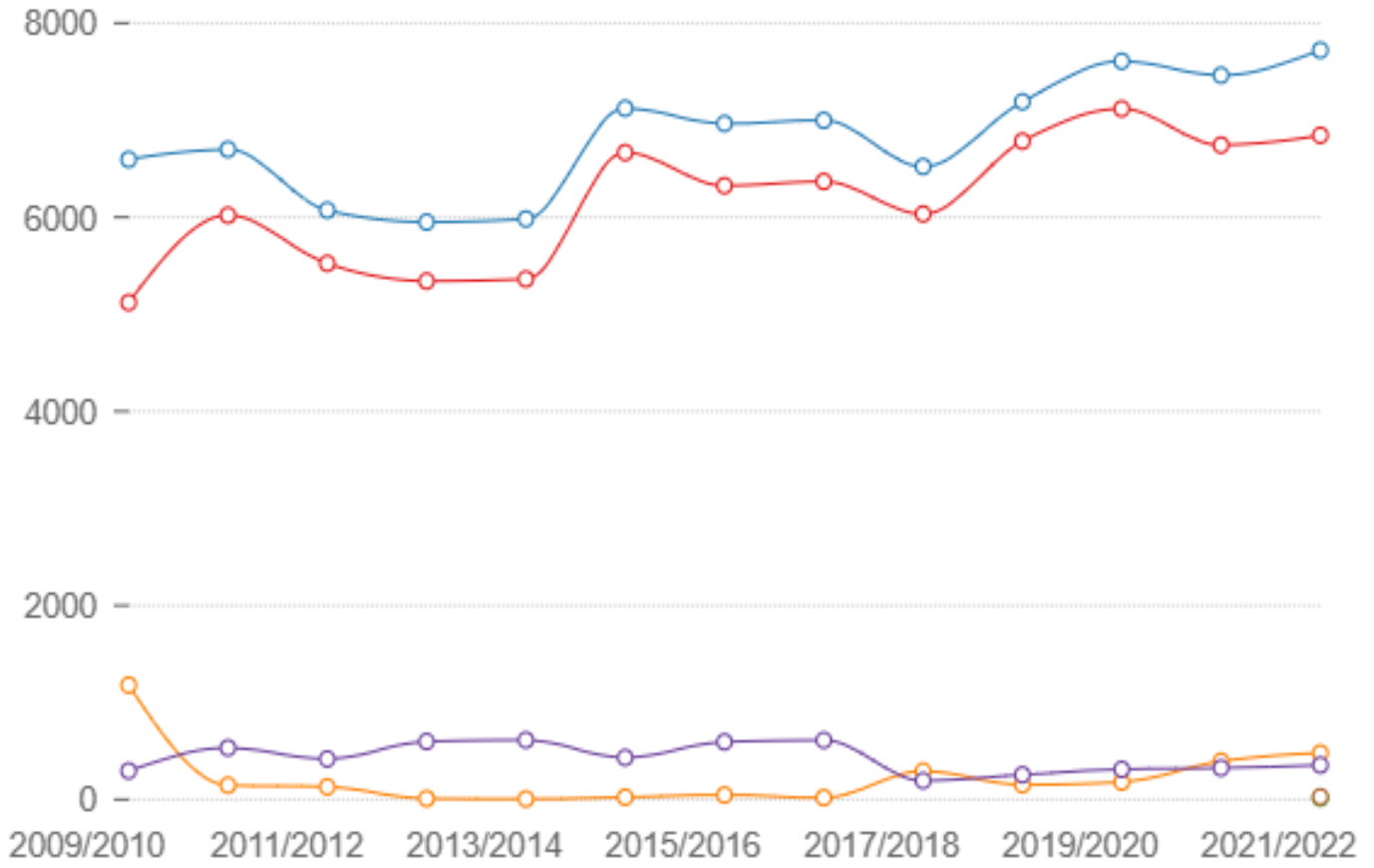
الجهاز المركزي للتعبئة العامة والإحصاء - النقل العام للركاب داخل وخارج المدن

ملاحظات إحصائية:

قد يكون هناك فروقات في التجميع

لمزيد من التفاصيل الرجوع للنشرة

عدد المركبات المملوكة لهيئات وشركات ومرافق النقل العام للركاب موزعة طبقا للوقود المستخدم



فترة النهاية:
2022

فترة البداية:
2010

الدورية:
سنوي

الوحدة:
عدد

المرجع:

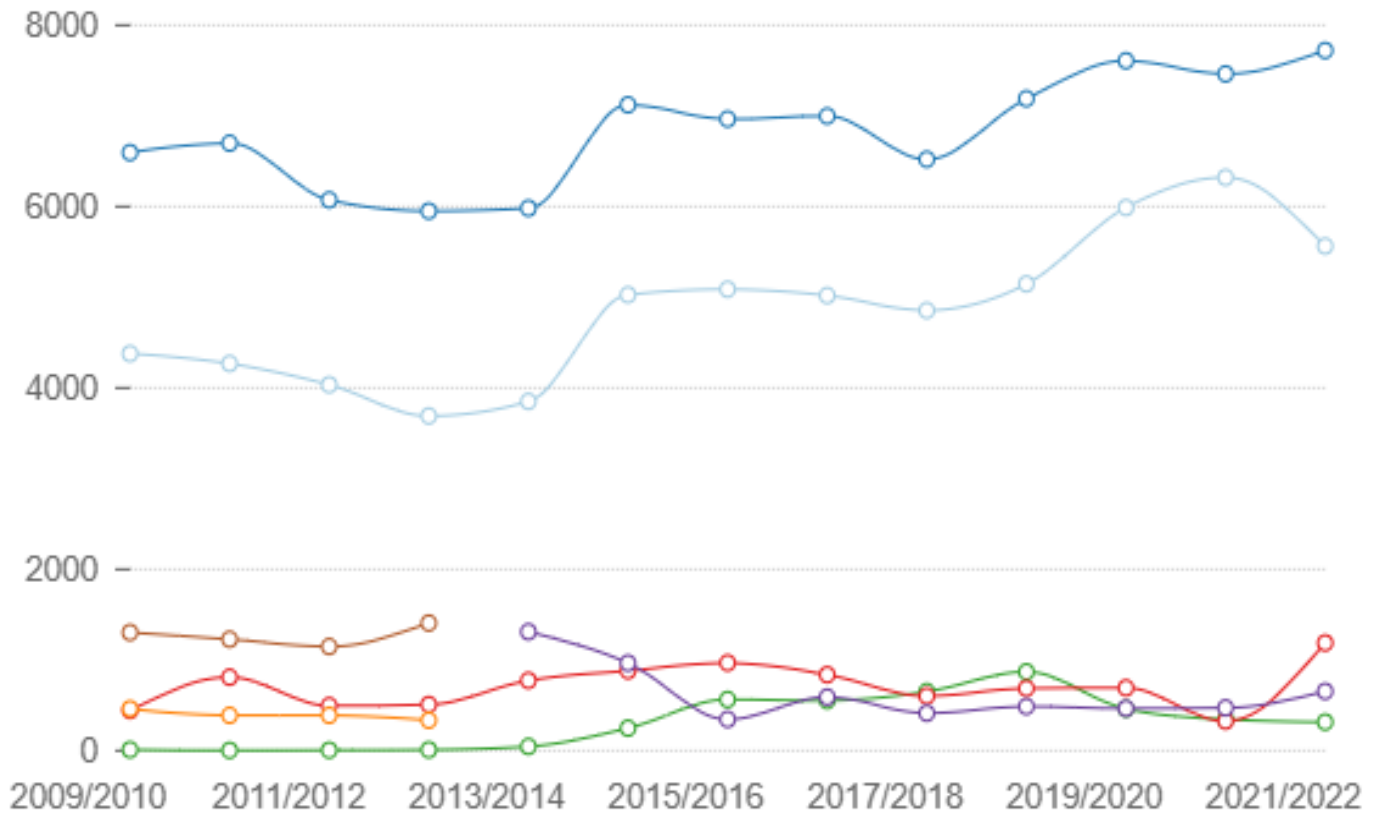
الجهـاز المـركـزي للتـعبئة العامة والإحصاء - النقل العام للركاب داخل وخارج المدن

ملاحظات إحصائية:

قد يكون هناك فروقات في التجميع

لمزيد من التفاصيل الرجوع للنشرة

عدد المركبات المملوكة لهيئات وشركات ومرافق النقل العام للركاب موزعة طبقا لنوع المركبة والحالة الفنية



● الإجمالي ● الوحدات الصالحة بالمخازن ● مركبات هالكة وخردة ● منتظر إصلاحها
● مركبات في الصيانة بالمخازن ● منتظر الإصلاح ● منتظر الإصلاح (بالشوارع)

فترة النهاية:

2022

فترة البداية:

2010

الدورية:

سنوي

الوحدة:

عدد

المرجع:

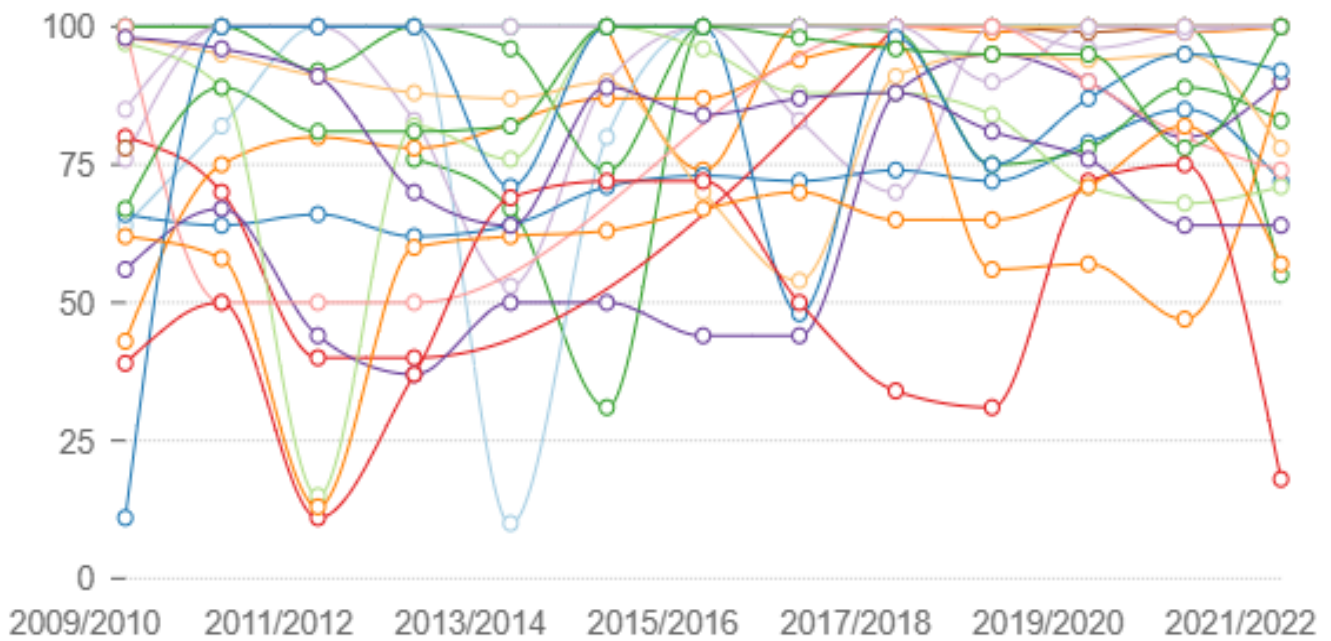
الجهاز المركزي للتعبئة العامة والإحصاء - النقل العام للركاب داخل وخارج المدن

ملاحظات إحصائية:

قد يكون هناك فروقات في التجميع

لمزيد من التفاصيل الرجوع للنشرة

كفاءة التشغيل لإجمالي عدد المركبات المملوكة والصالحة (الشغالة) لهيئات وشركات ومرافق النقل العام للركاب طبقا لمدن المحافظات



الواحي الجدي - مطروح - شمال سيناء - الأقصر - الفيوم - البحر الأحمر
 كفر الشيخ - بني سويف - بورسعيد - دمياط - الإسماعيلية - الإجمالي
 المنوفية - سوهاج - المنيا - السويس - قنا - الشرقية - أسيوط - أسوان
 البحيرة - الدقهلية - القليوبية - الجيزة - الغربية - القاهرة - الأسكندرية

فترة النهاية:

2022

فترة البداية:

2010

الدورية:

سنوي

الوحدة:

نسبة

المرجع:

الجهاز المركزي للتعبئة العامة والإحصاء - النقل العام للركاب داخل وخارج المدن

ملاحظات إحصائية:

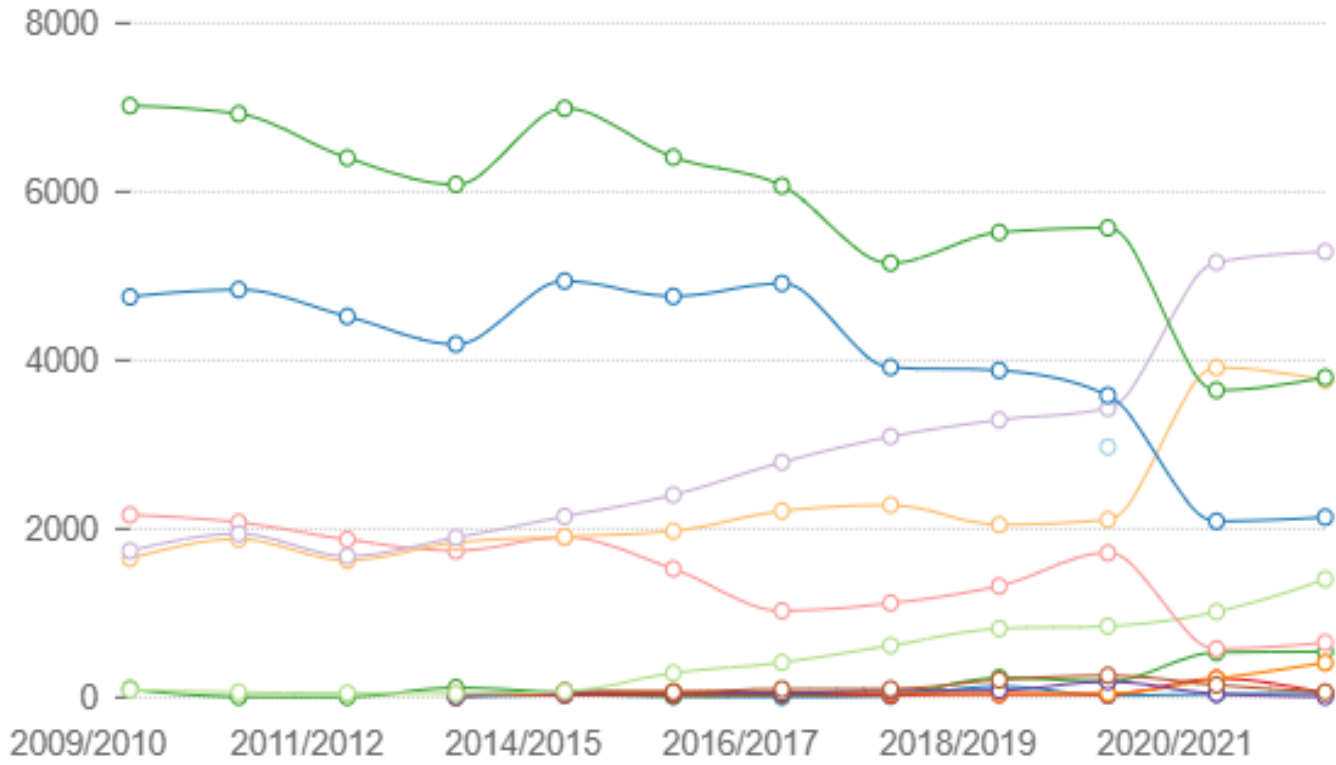
كفاءة التشغيل = الوحدات الشغالة ÷ الوحدات المملوكة

قد يكون هناك فروقات في التجميع

لمزيد من التفاصيل الرجوع للنشرة

كفاءة التشغيل % = الوحدات الشغالة ÷ الوحدات المملوكة

إجمالي أعداد المركبات المملوكة لهيئات وشركات ومرافق النقل العام للركاب موزعه طبقا لنوع المركبة



- أخرى مكيف - ميكروباص عادي - أخرى غير مكيف - ميكروباص مكيف
 - ميكروباص عادي - ميني باص مكيف - ميني باص عادي - توبيس مكيف
 - توبيس عادي - مركبات أخرى

فترة النهاية:

2022

فترة البداية:

2010

الدورية:

سنوي

الوحدة:

عدد

المرجع:

الجهاز المركزي للتعبئة العامة والإحصاء - النقل العام للركاب داخل وخارج المدن

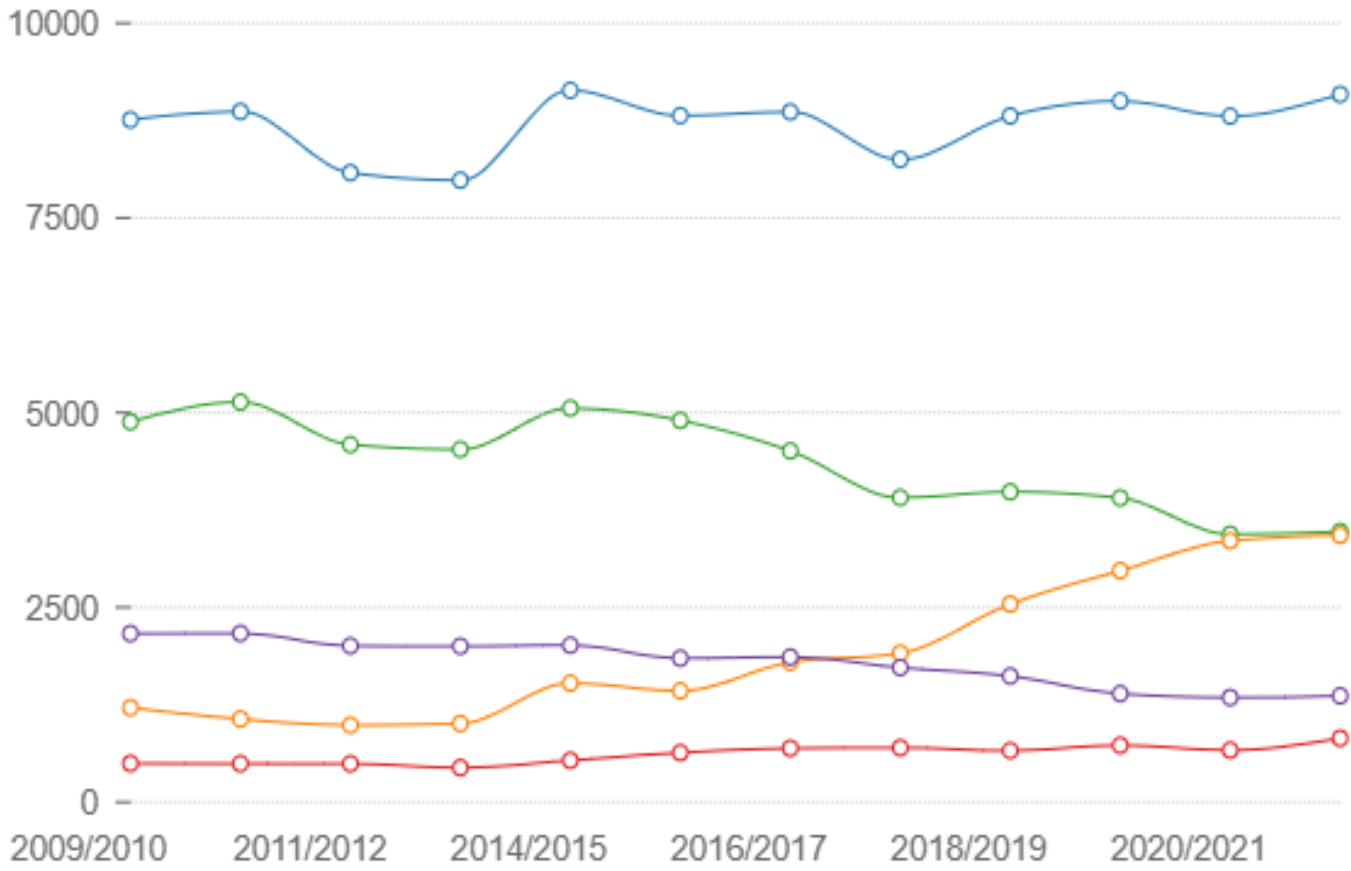
ملاحظات إحصائية:

قد يكون هناك فروقات في التجميع

لمزيد من التفاصيل الرجوع للنشرة

داخل المدن لايشمل القاهرة الكبرى والاسكندرية .

إجمالي أعداد المركبات المملوكة لهيئات وشركات ومرافق النقل العام للركاب



● الإجمالي ● القاهرة ● الأسكندرية ● داخل المدن ● خارج المدن

فترة النهاية:

2022

فترة البداية:

2010

الدورية:

سنوي

الوحدة:

عدد

المرجع:

الجهـاز المركزي للتعبئة العامة والإحصاء - النقل العام للركاب داخل وخارج المدن

ملاحظات إحصائية:

قد يكون هناك فروقات في التجميع

لمزيد من التفاصيل الرجوع للنشرة

داخل المدن لايشمل القاهرة الكبرى والاسكندرية .