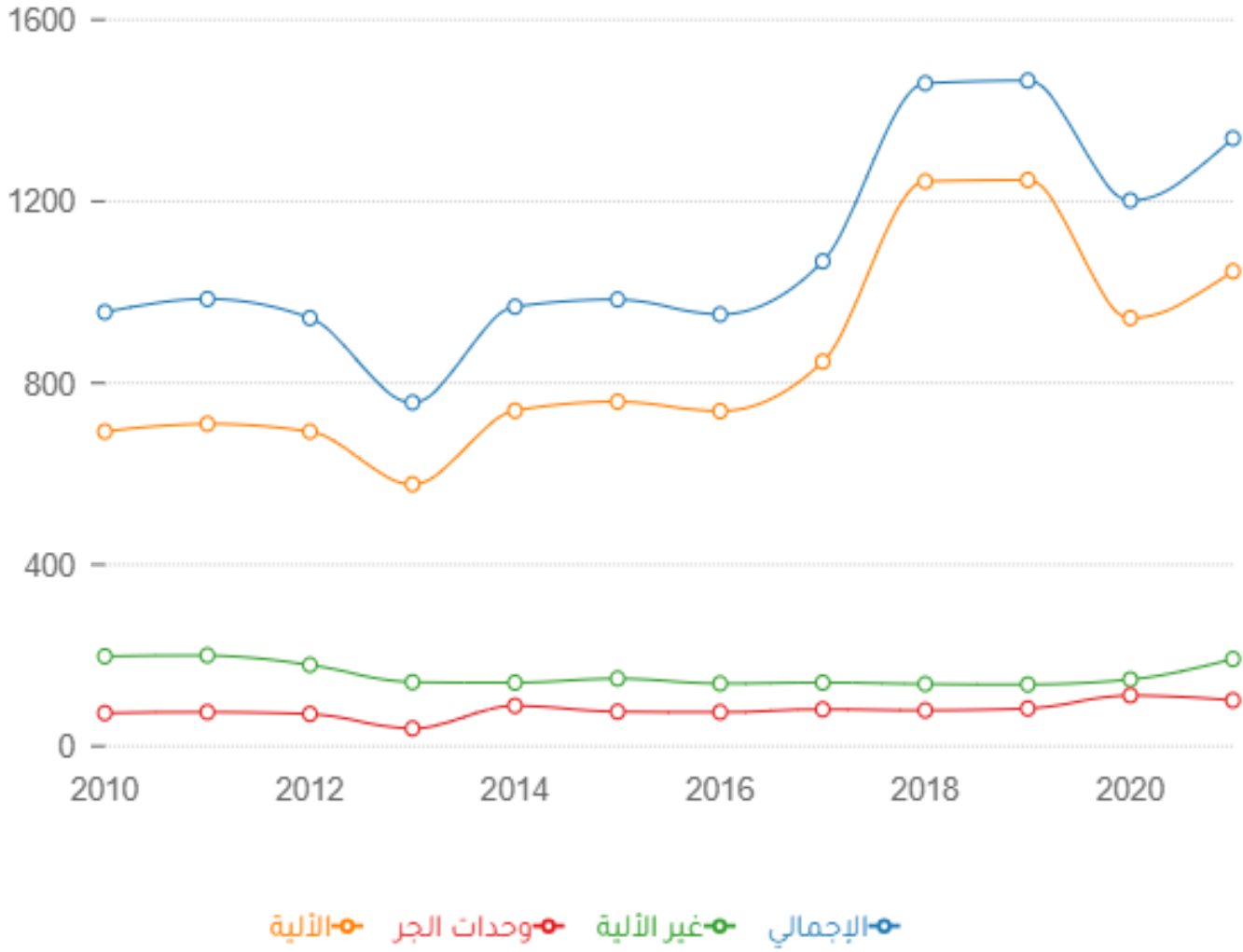


## عدد الوحدات النهرية بنشاط نقل البضائع والركاب في قطاع النقل النهري



فترة النهاية:

2021

فترة البداية:

2010

الدورية:

سنوي

الوحدة:

عدد

المرجع:

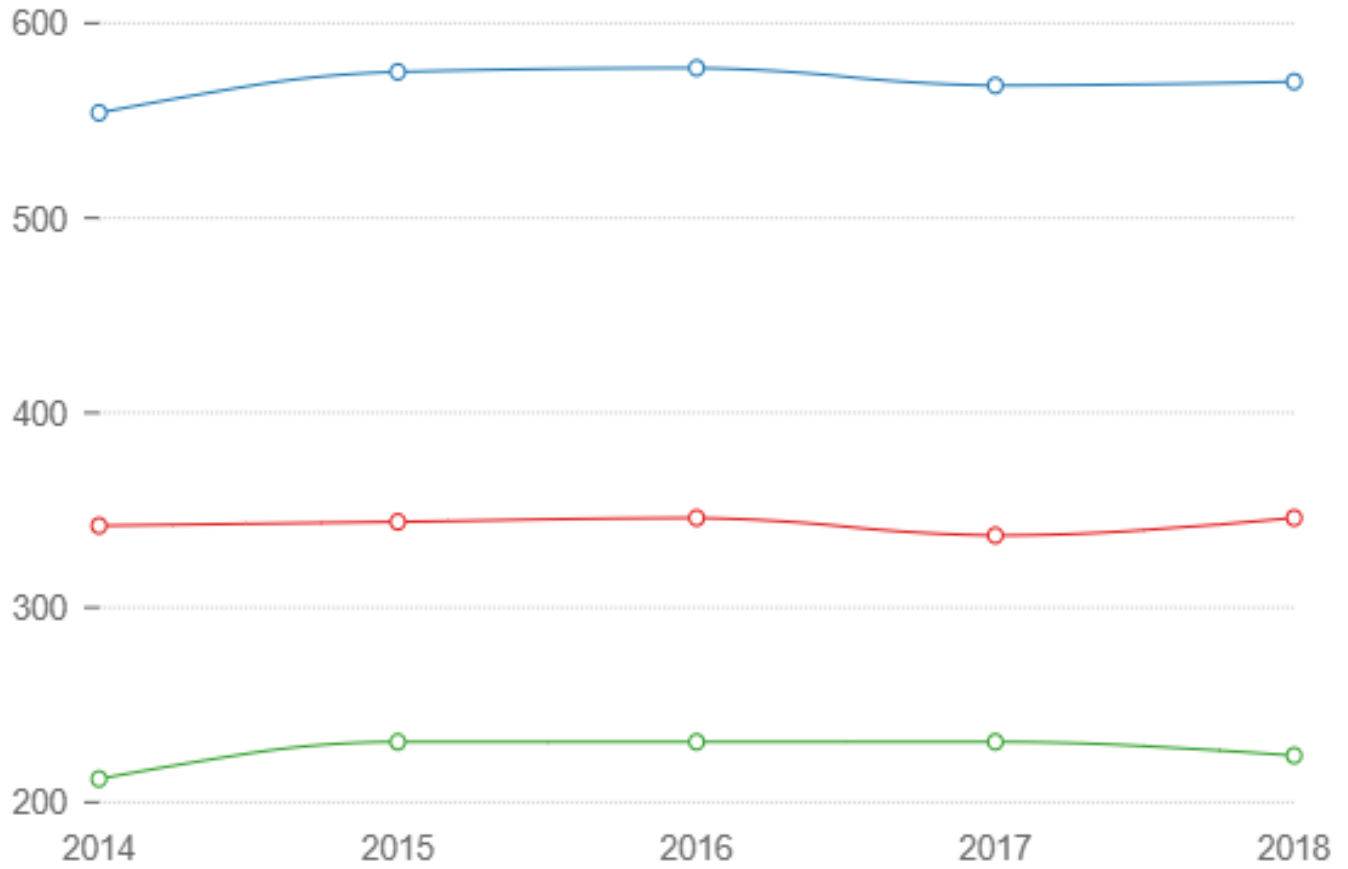
الجهاز المركزي للتعبئة العامة والإحصاء - نقل البضائع والركاب في قطاع النقل النهري

ملاحظات إحصائية:

لمزيد من التفاصيل الرجوع للنشرة

قد يكون هناك فروقات في التجميع

## عدد الوحدات النهرية في قطاع النقل النهري موزعة طبقا لقطاع حكومي عام / أعمال عام طبقا لوجهه



القطاع الحكومي العام / الأعمال العام      القطاع الخاص      القطاع الحكومي العام / الأعمال العام

**فترة النهاية:**  
2018

**فترة البداية:**  
2014

**الدورية:**  
سنوي

**الوحدة:**  
عدد

**المرجع:**

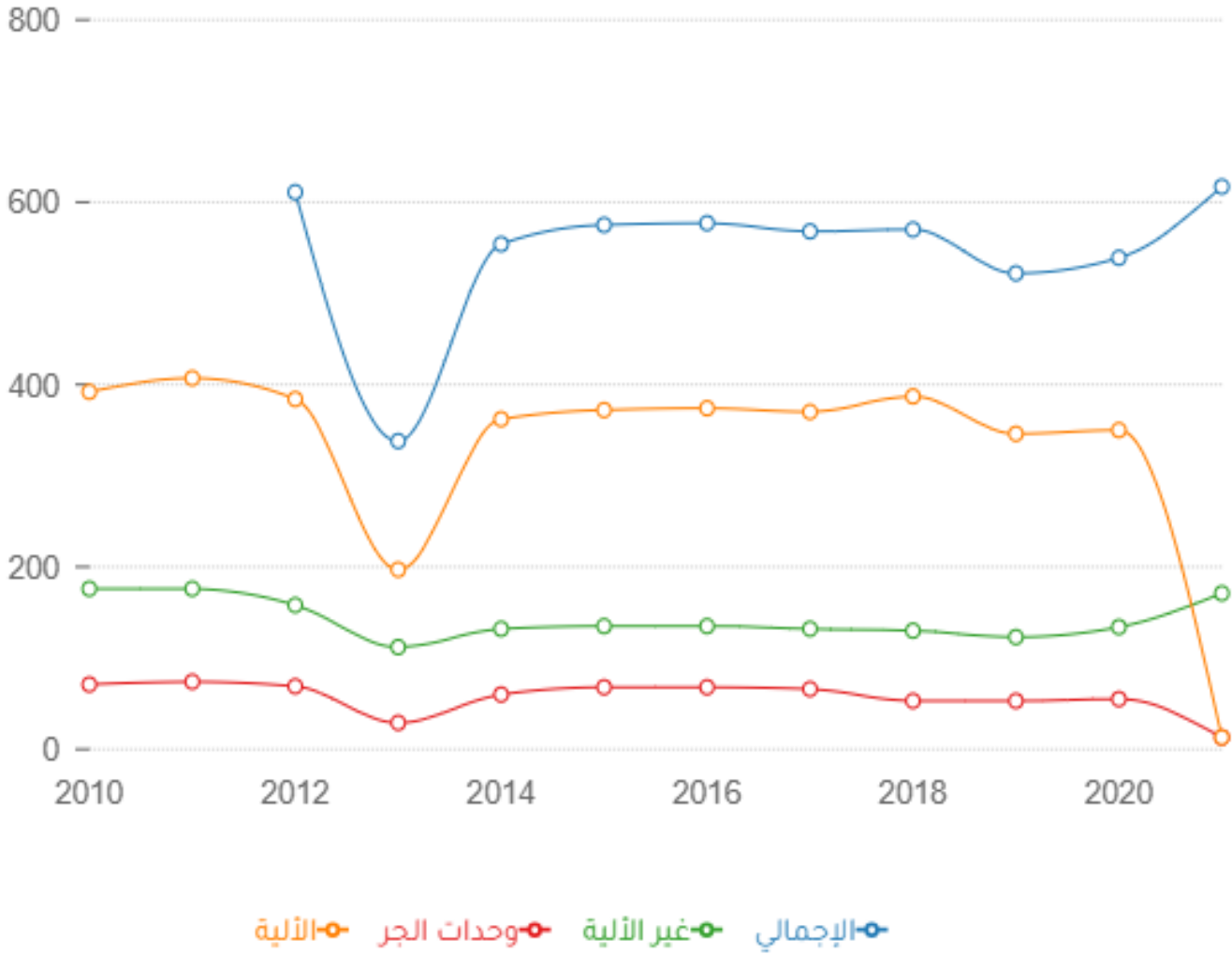
الجهـاز المـركـزي للتـعبئة العامة والإحصاء - نقل البضائع والركاب في قطاع النقل النهري

**ملاحظات إحصائية:**

لمزيد من التفاصيل الرجوع للنشرة

قد يكون هناك فروقات في التجميع

## عدد الوحدات النهرية في قطاع النقل النهري موزعة طبقا لقطاع حكومي عام / أعمال عام



فترة النهاية:  
2021

فترة البداية:  
2010

الدورية:  
سنوي

الوحدة:  
عدد

المرجع:

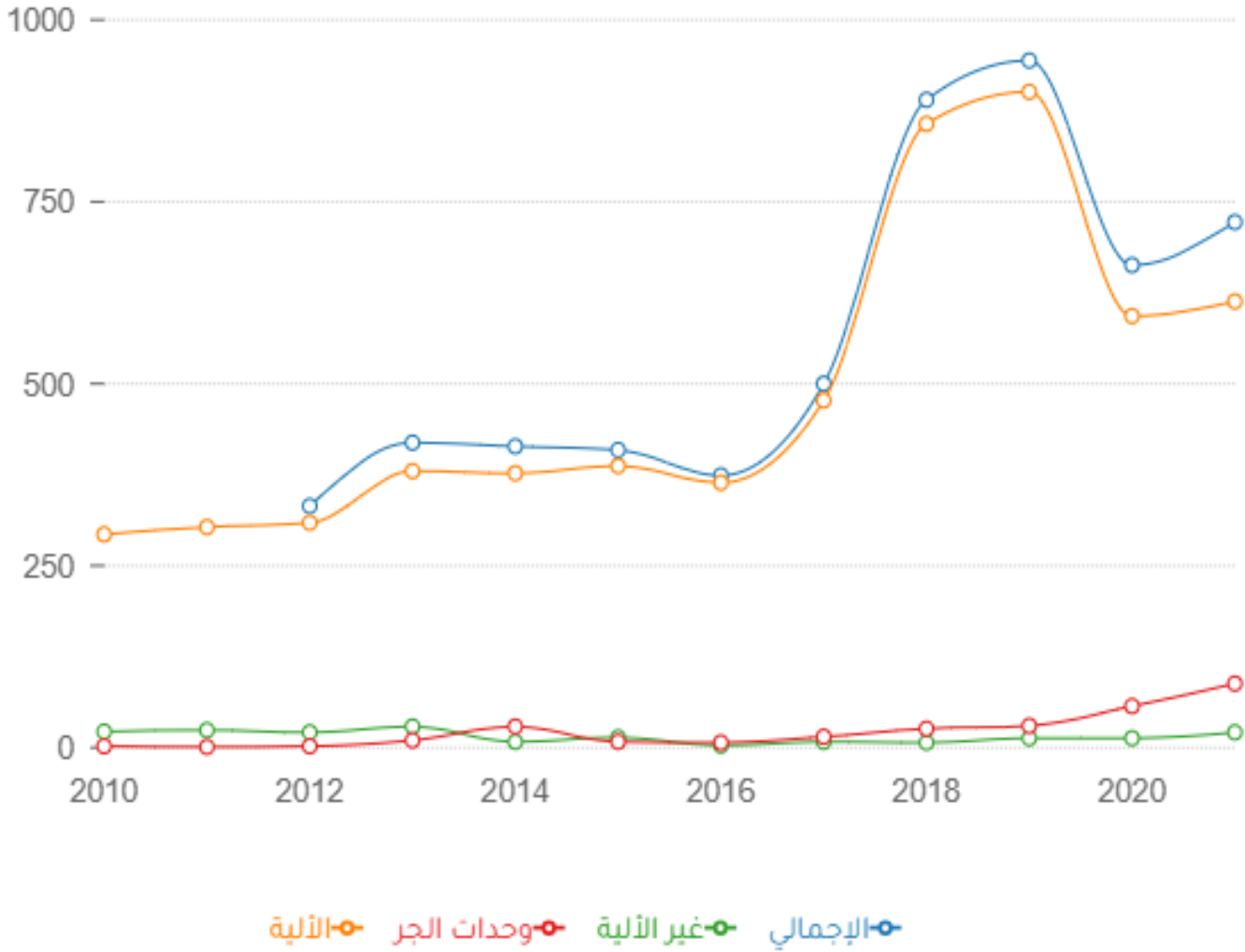
الجهـاز المـركـزي للتعبئة العامة والإحصاء - نقل البضائع والركاب في قطاع النقل النهري

ملاحظات إحصائية:

لمزيد من التفاصيل الرجوع للنشرة

قد يكون هناك فروقات في التجميع

## عدد الوحدات النهرية في قطاع النقل النهري موزعة طبقا للقطاع الخاص



فترة النهاية:

2021

فترة البداية:

2010

الدورية:

سنوي

الوحدة:

عدد

المرجع:

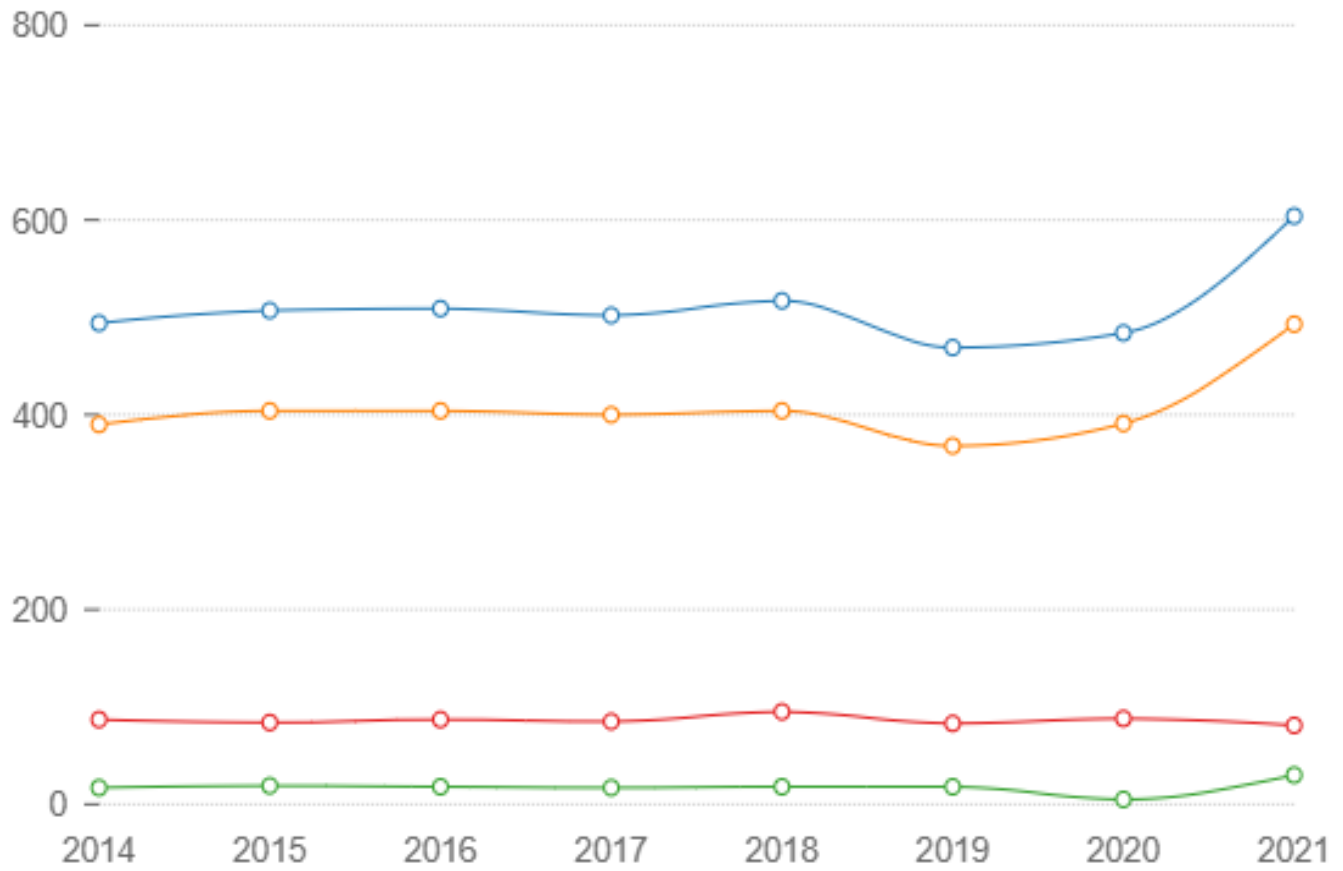
الجهاز المركزي للتعبئة العامة والإحصاء - نقل البضائع والركاب في قطاع النقل النهري

ملاحظات إحصائية:

لمزيد من التفاصيل الرجوع للنشرة

قد يكون هناك فروقات في التجميع

## عدد الوحدات النهرية الناقلة التي لا تشمل وحدات الجر في قطاع النقل النهري موزعة طبقا للقطاع الحكومي العام /الأعمال العام



القطاع الحكومي العام - الأعمال العام - القطاع الخاص - القطاع غير الربحي

فترة النهاية:

2021

فترة البداية:

2014

الدورية:

سنوي

الوحدة:

عدد

المرجع:

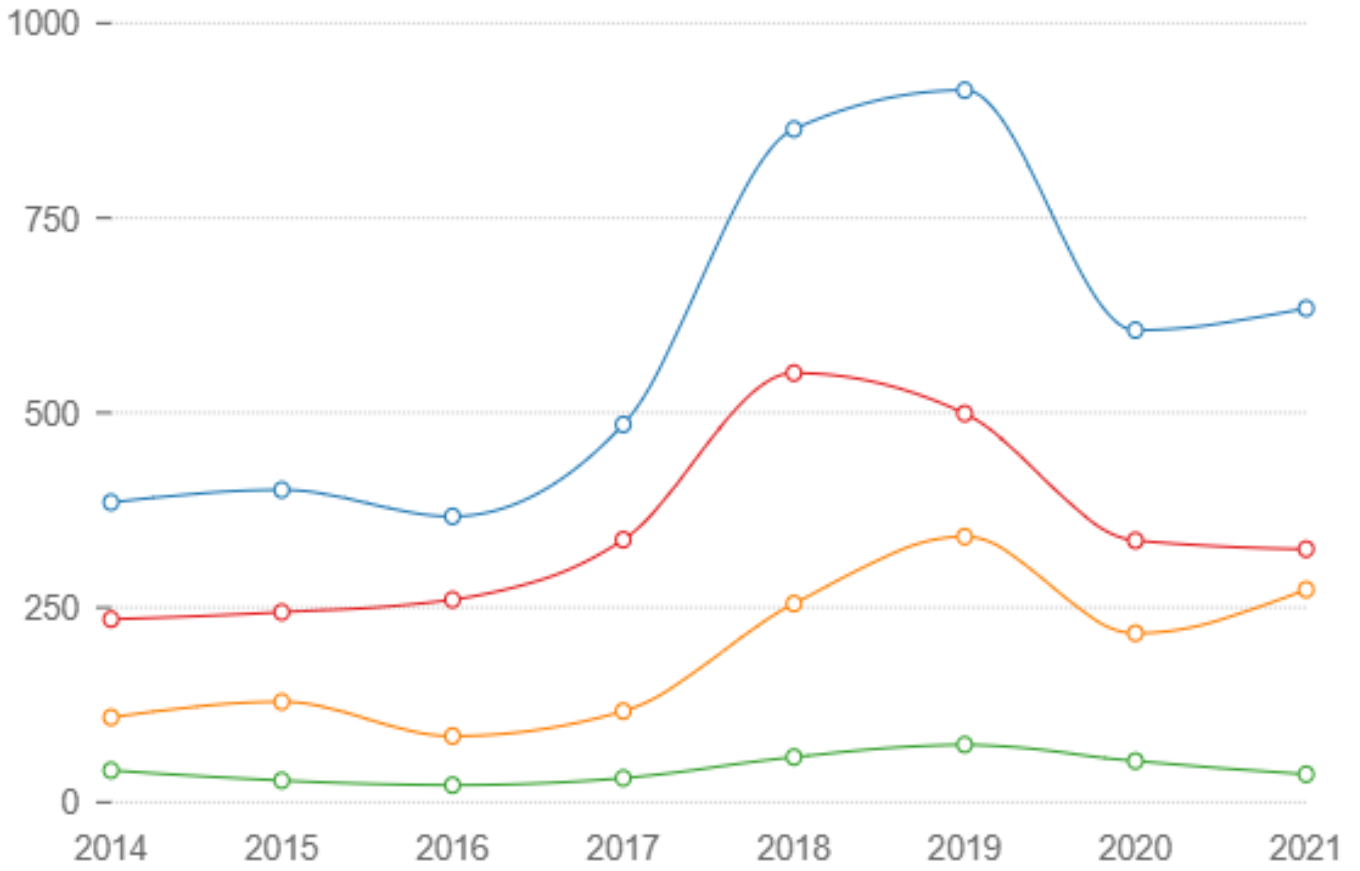
الجهاز المركزي للتعبئة العامة والإحصاء - نقل البضائع والركاب في قطاع النقل النهري

ملاحظات إحصائية:

لمزيد من التفاصيل الرجوع للنشرة

قد يكون هناك فروقات في التجميع

## عدد الوحدات النهرية الناقلة التي لا تشمل وحدات الجر في قطاع النقل النهري موزعة طبقاً للقطاع الخاص



القطاع الخاص - القطاع العام - القطاع المختلط - القطاع الزراعي

فترة النهاية:

2021

فترة البداية:

2014

الدورية:

سنوي

الوحدة:

عدد

المرجع:

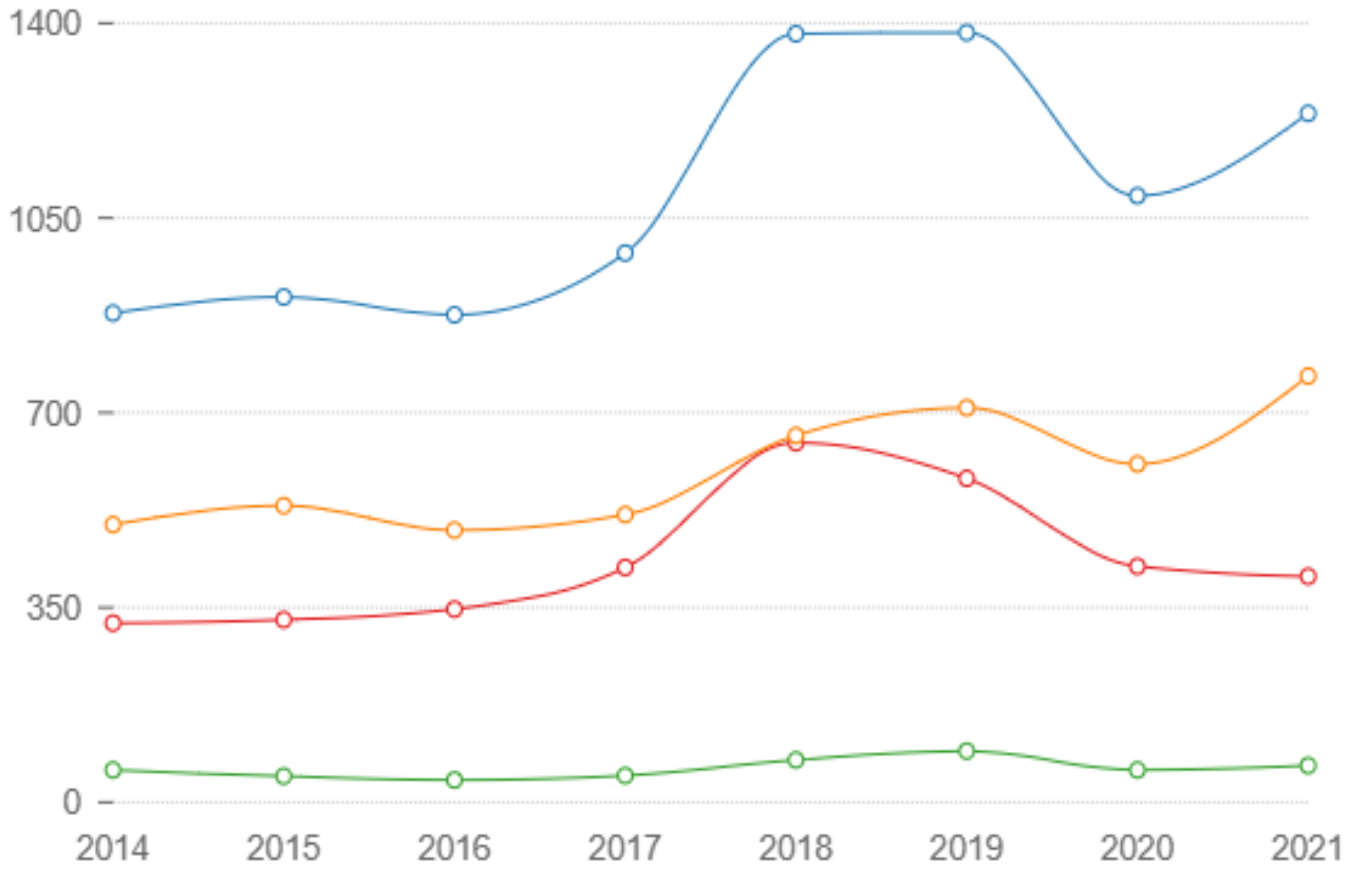
الجهـاز المـركـزي للتـعبئة العامة والإحصاء - نقل البضائع والركاب في قطاع النقل النهري

ملاحظات إحصائية:

لمزيد من التفاصيل الرجوع للنشرة

قد يكون هناك فروقات في التجميع

## عدد الوحدات النهرية الناقلة التي لا تشمل وحدات الجر في قطاع النقل النهري موزعة طبقاً للقطاعين الحكومي العام/الأعمال العام والخاص



القطاع العام - القطاع الخاص - الحكومة

فترة النهاية:

2021

فترة البداية:

2014

الدورية:

سنوي

الوحدة:

عدد

المرجع:

الجهـاز المـركـزي للتـعبئة العامة والإحصاء - نقل البضائع والركاب في قطاع النقل النهري

ملاحظات إحصائية:

لمزيد من التفاصيل الرجوع للنشرة

قد يكون هناك فروقات في التجميع