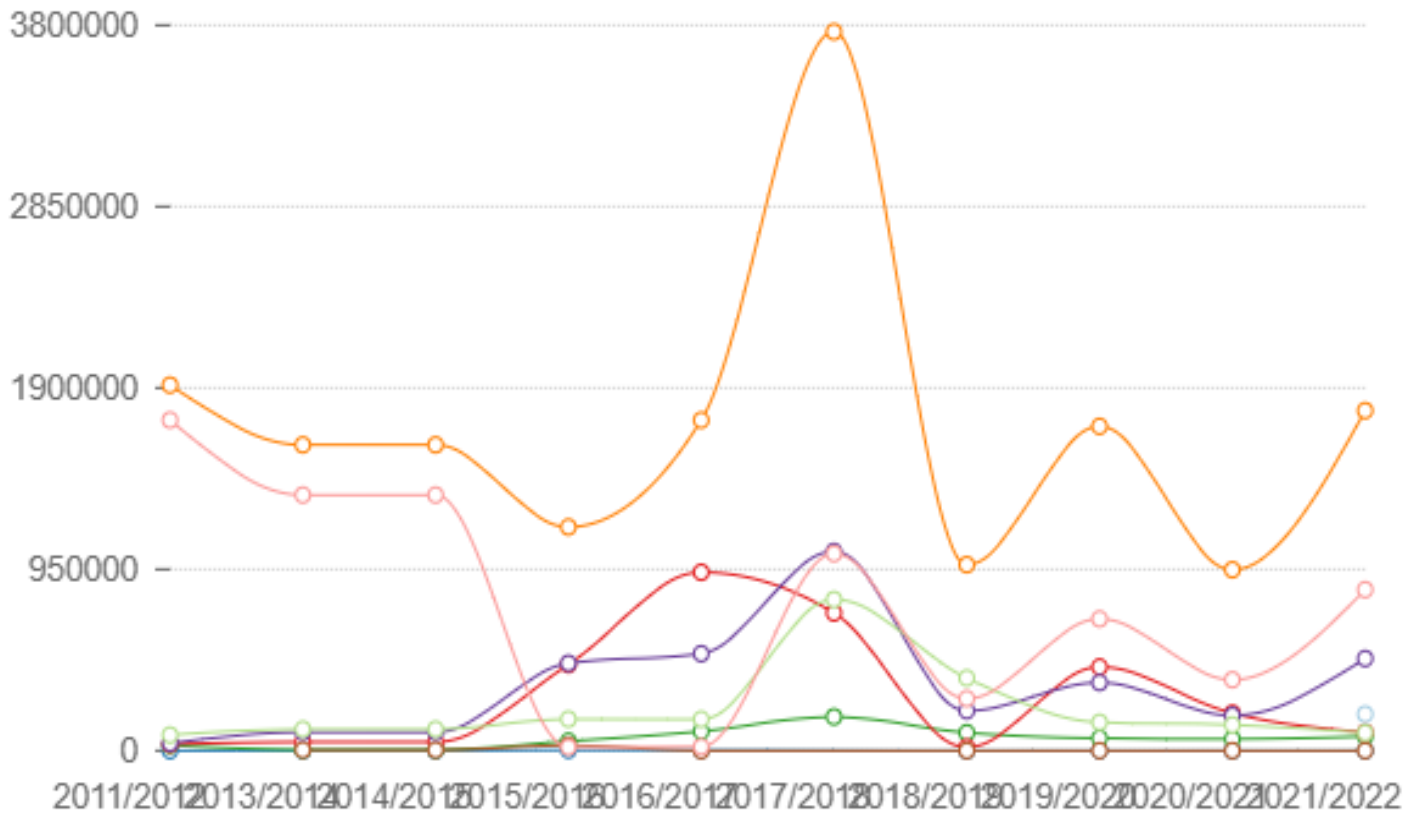


إجمالي المستلزمات السلعية والخدمات والمصرفيات التحويلية في شركات الكهرباء طبقاً للمحافظات بالقطاع الخاص



جنوب سيناء البحر الأحمر بورسعيد الإجمالي السويس الشرقية الجيزة

فترة النهاية:
2022

فترة البداية:
2012

الدورية:
سنوي

الوحدة:
بالآلاف جنية

المرجع:

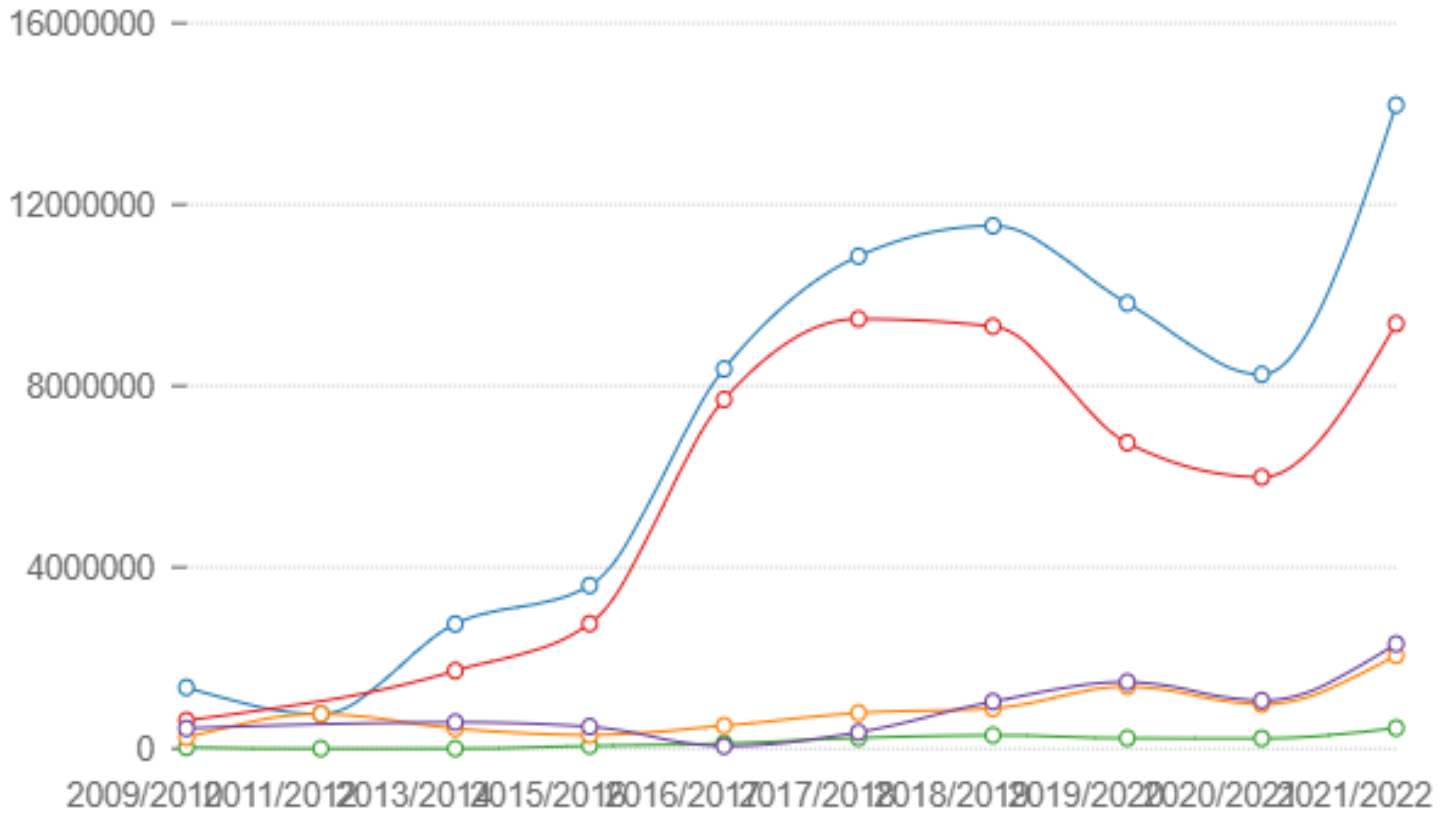
الجهاز المركزي للتعبئة العامة والإحصاء - إحصاءات الكهرباء والطاقة

ملاحظات إحصائية:

قد يكون هناك فروقات في التجميع

لمزيد من التفاصيل الرجوع للنشرة

إجمالي المستلزمات السلعية والخدمات والمصرفيات التحويلية في شركات توزيع الغاز الطبيعي



● الإجمالي
● قيمة المستلزمات السلعية
● قيمة المستلزمات الخدمية
● ضرائب ورسوم سلعية
● المصرفيات التحويلية الأخرى

فترة النهاية:
2022

فترة البداية:
2010

الدورية:
سنوي

الوحدة:
بالآلاف جنية

المرجع:

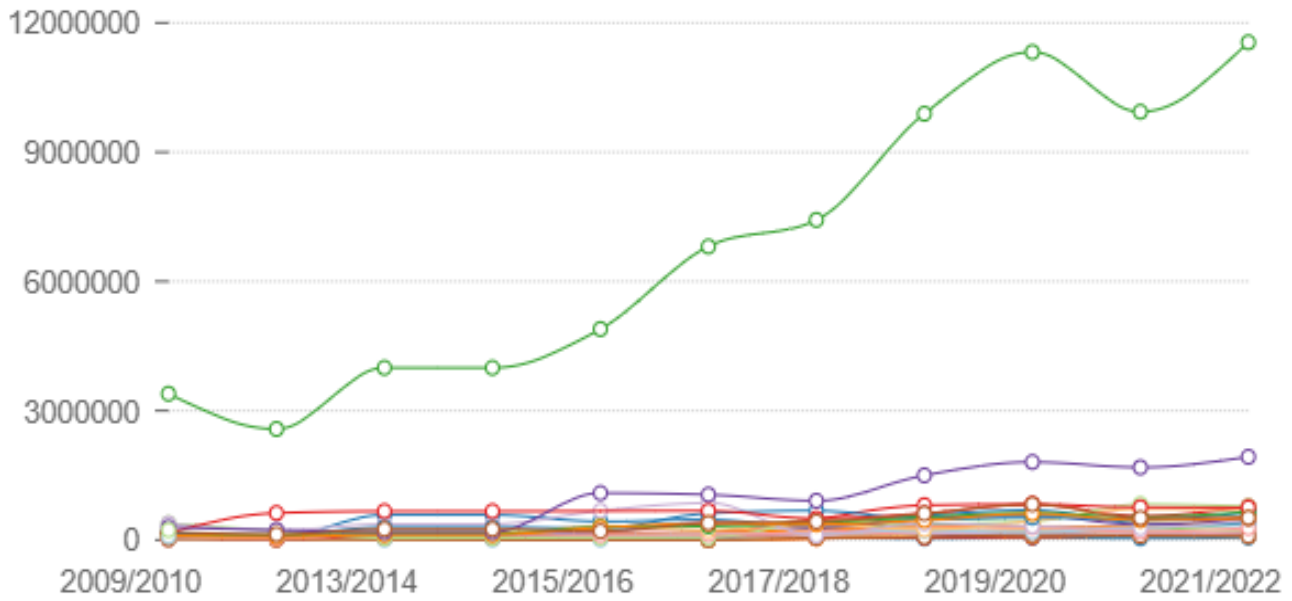
الجهـاز المـركـزي للتعبئة العامة والإحصاء - إحصاءات الكهرباء والطاقة

ملاحظات إحصائية:

قد يكون هناك فروقات في التجميع

لمزيد من التفاصيل الرجوع للنشرة

إجمالي المستلزمات السلعية والخدمية والمصرفيات التحويلية في شركات توزيع الكهرباء طبقا للمحافظات



الوادي الجديد - مطروح - شمال سيناء - جنوب سيناء - الأقصر - الفيوم - البحر الأحمر - كفر الشيخ - بني سويف - بورسعيد - دمياط - الإسماعيلية - الإجمالي - المنوفية - سوهاج - المنيا - السويس - قنا - الشرقية - أسسوط - أسوان - البحيرة - الدقهلية - القليوبية - الجيزة - الغربية - القاهرة

فترة النهاية:

2022

فترة البداية:

2010

الدورية:

سنوي

الوحدة:

بالألف جنية

المرجع:

الجهاز المركزي للتعبئة العامة والإحصاء - إحصاءات الكهرباء والطاقة

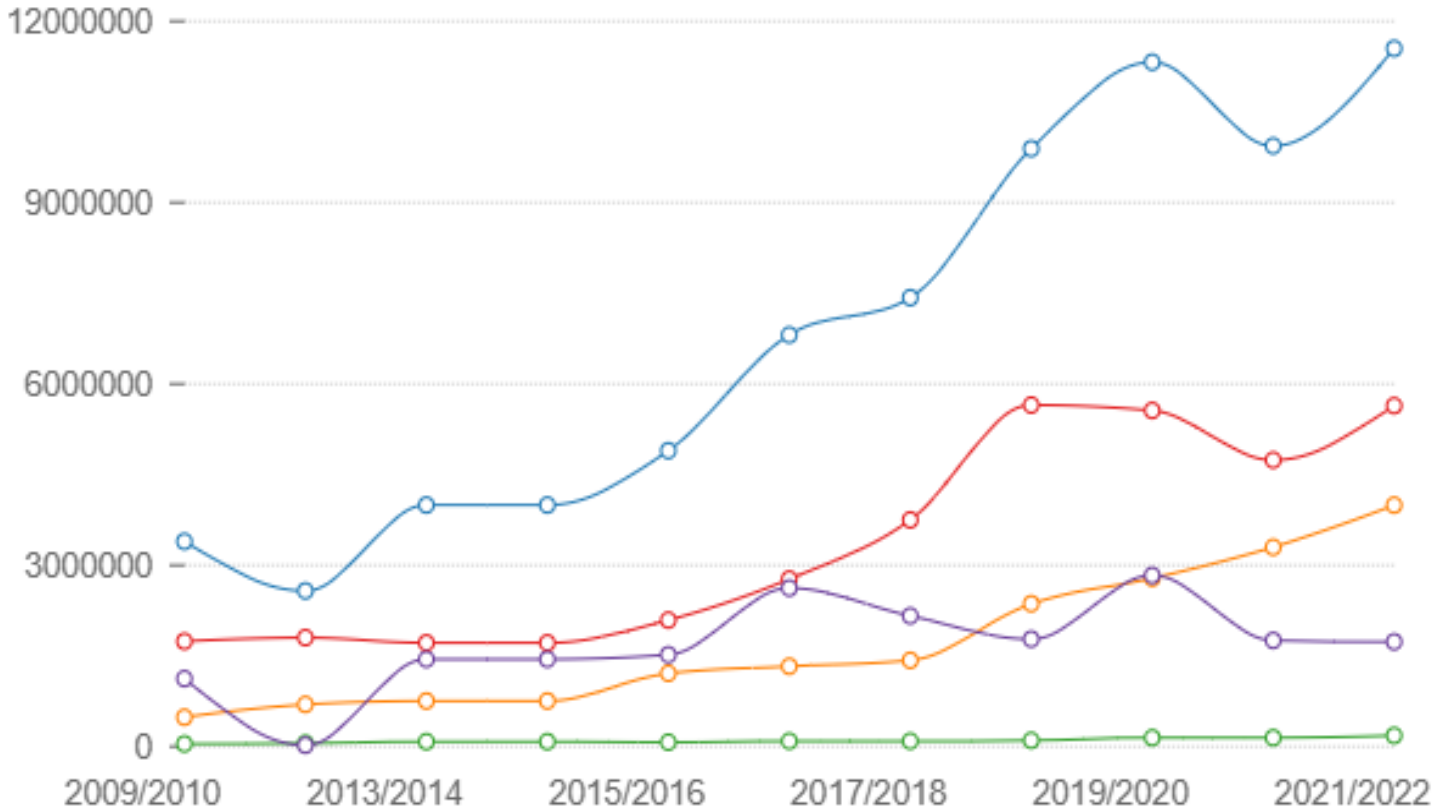
ملاحظات إحصائية:

بيانات محافظة مطروح ضمن بيانات محافظة الإسكندرية

قد يكون هناك فروقات في التجميع

لمزيد من التفاصيل الرجوع للنشرة

إجمالي المستلزمات السلعية والخدمات والمصرفيات التحويلية في شركات توزيع الكهرباء



الإجمالي - قيمة المستلزمات السلعية - ضرائب ورسوم سلعية - قيمة المستلزمات الخدمية - المصرفيات التحويلية الأخرى

فترة النهاية:

2022

فترة البداية:

2010

الدورية:

سنوي

الوحدة:

بالآلاف جنية

المرجع:

الجهاز المركزي للتعبئة العامة والإحصاء - إحصاءات الكهرباء والطاقة

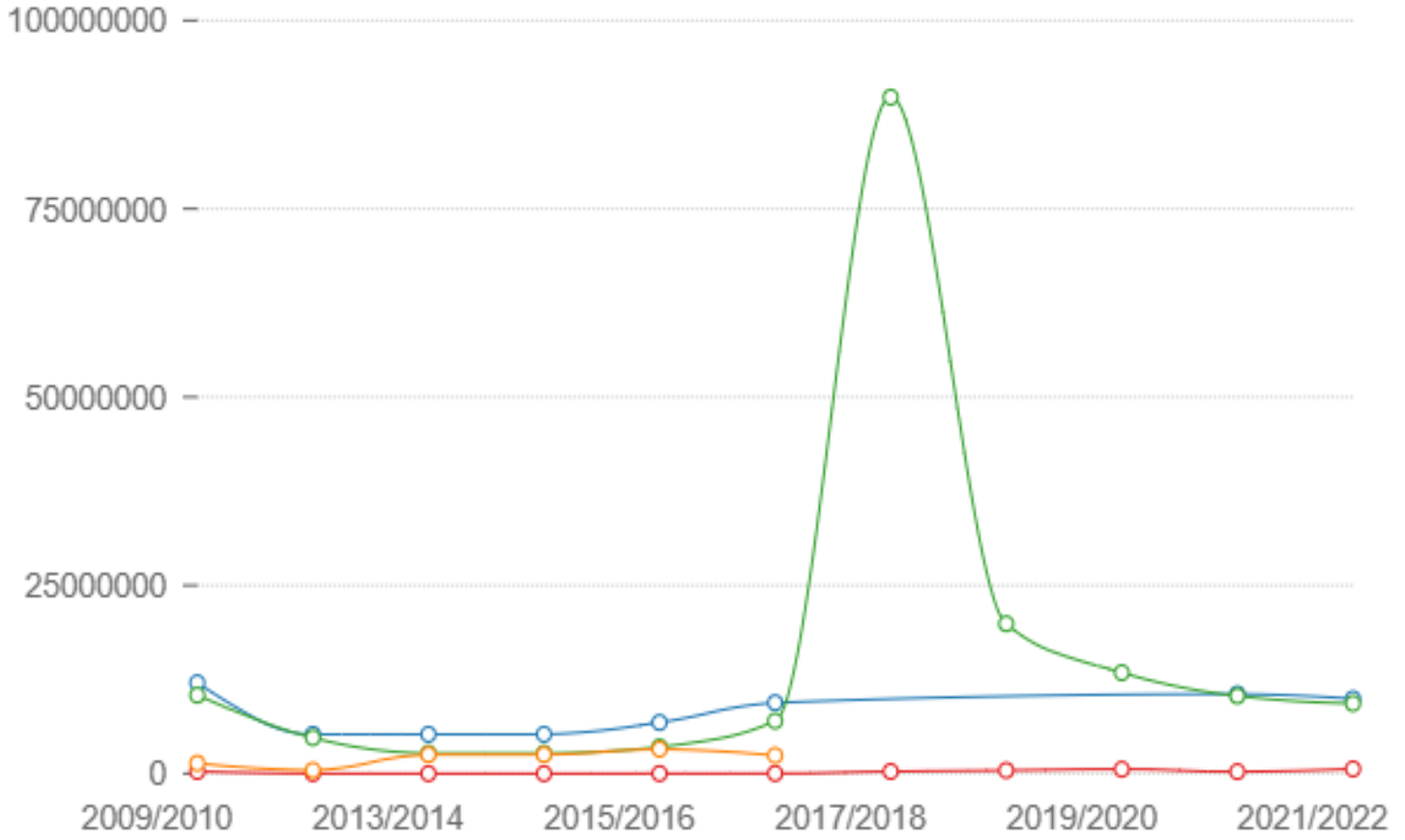
ملاحظات إحصائية:

بيانات محافظة مطروح ضمن بيانات محافظة الإسكندرية

قد يكون هناك فروقات في التجميع

لمزيد من التفاصيل الرجوع للنشرة

إجمالي المستلزمات السلعية والخدمية والمصرفيات التحويلية في محطات توليد الكهرباء طبقاً لنوع المحطة



محطات الطاقة المتجددة محطات الطاقة النووية محطات الطاقة الحرارية محطات الطاقة المائية

فترة النهاية:

2022

فترة البداية:

2010

الدورية:

سنوي

الوحدة:

بالآلاف جنية

المرجع:

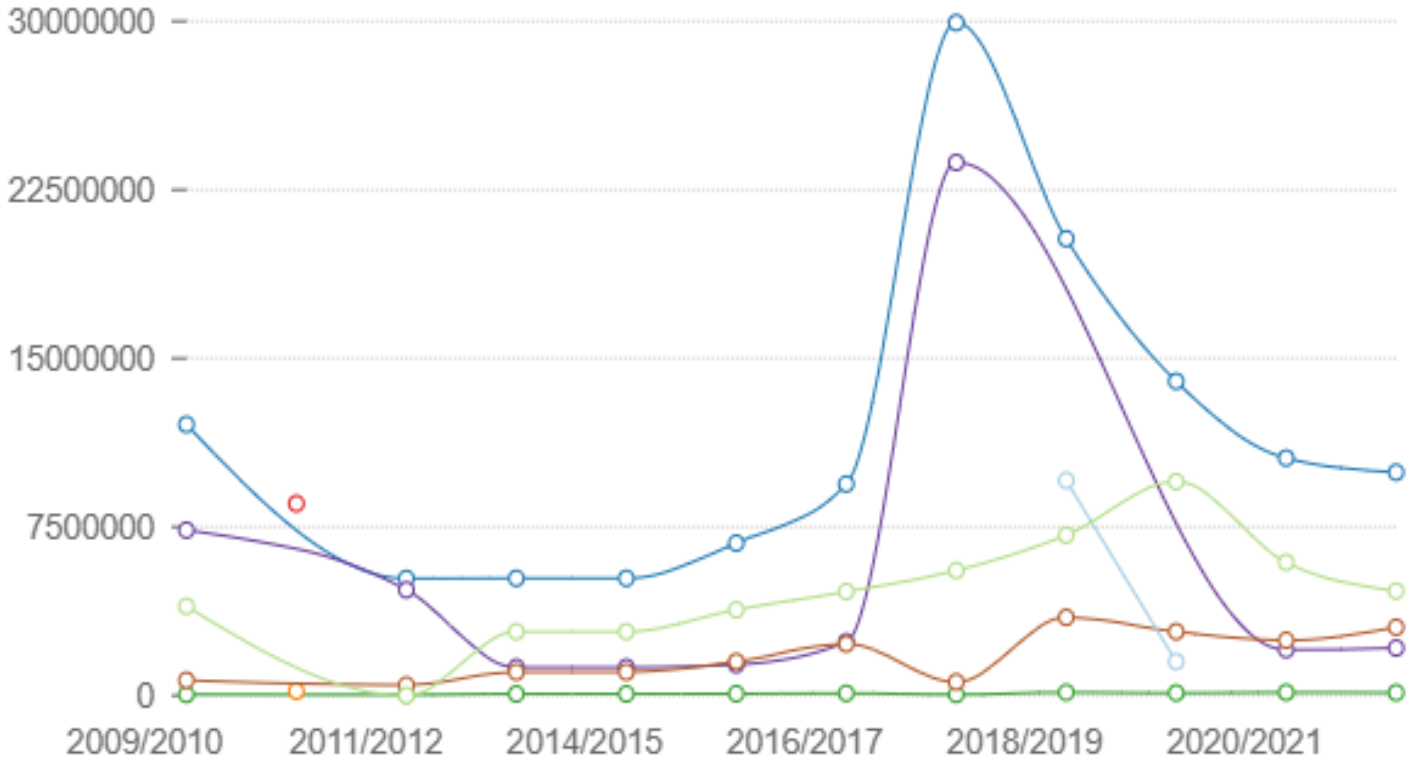
الجهـاز المـركـزي للتعبئة العامة والإحصاء - إحصاءات الكهرباء والطاقة

ملاحظات إحصائية:

قد يكون هناك فروقات في التجميع

لمزيد من التفاصيل الرجوع للنشرة

إجمالي المستلزمات السلعية والخدمات والمصرفيات التحويلية في محطات توليد الكهرباء



○ الإجمالي ○ قيمة المستلزمات السلعية ○ قيمة المستلزمات السلعية (تتضمن قيمة وقود) ○ المصرفيات التحويلية الأخرى ○ جملة المحطات الحرارية ○ جملة المحطات المائية

فترة النهاية:

2022

فترة البداية:

2010

الدورية:

سنوي

الوحدة:

بالآلاف جنية

المرجع:

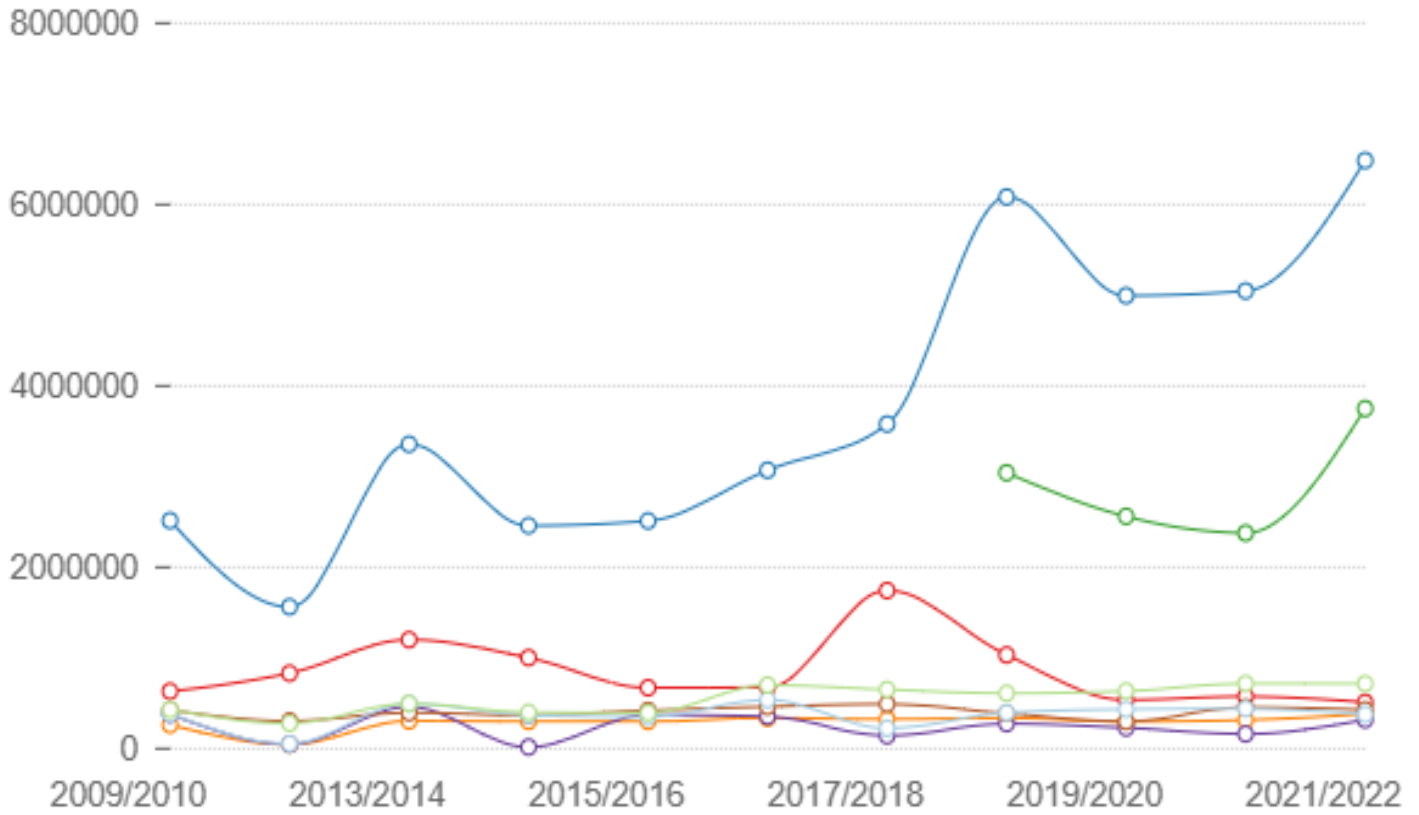
الجهـاز المـركـزي للتعبئة العامة والإحصاء - إحصاءات الكهرباء والطاقة

ملاحظات إحصائية:

قد يكون هناك فروقات في التجميع

لمزيد من التفاصيل الرجوع للنشرة

إجمالي المستلزمات السلعية والخدمات والمصرفيات التحويلية في شبكات نقل الكهرباء طبقاً لمناطق النقل



● الإجمالي ● الديوان العام ● منطقة القاهرة ● منطقة الدلتا ● منطقة مصر العليا
● منطقة الإسكندرية ● منطقة جنوب سيناء ● منطقة شمال سيناء

فترة النهاية:

2022

فترة البداية:

2010

الدورية:

سنوي

الوحدة:

بالآلاف جنية

المرجع:

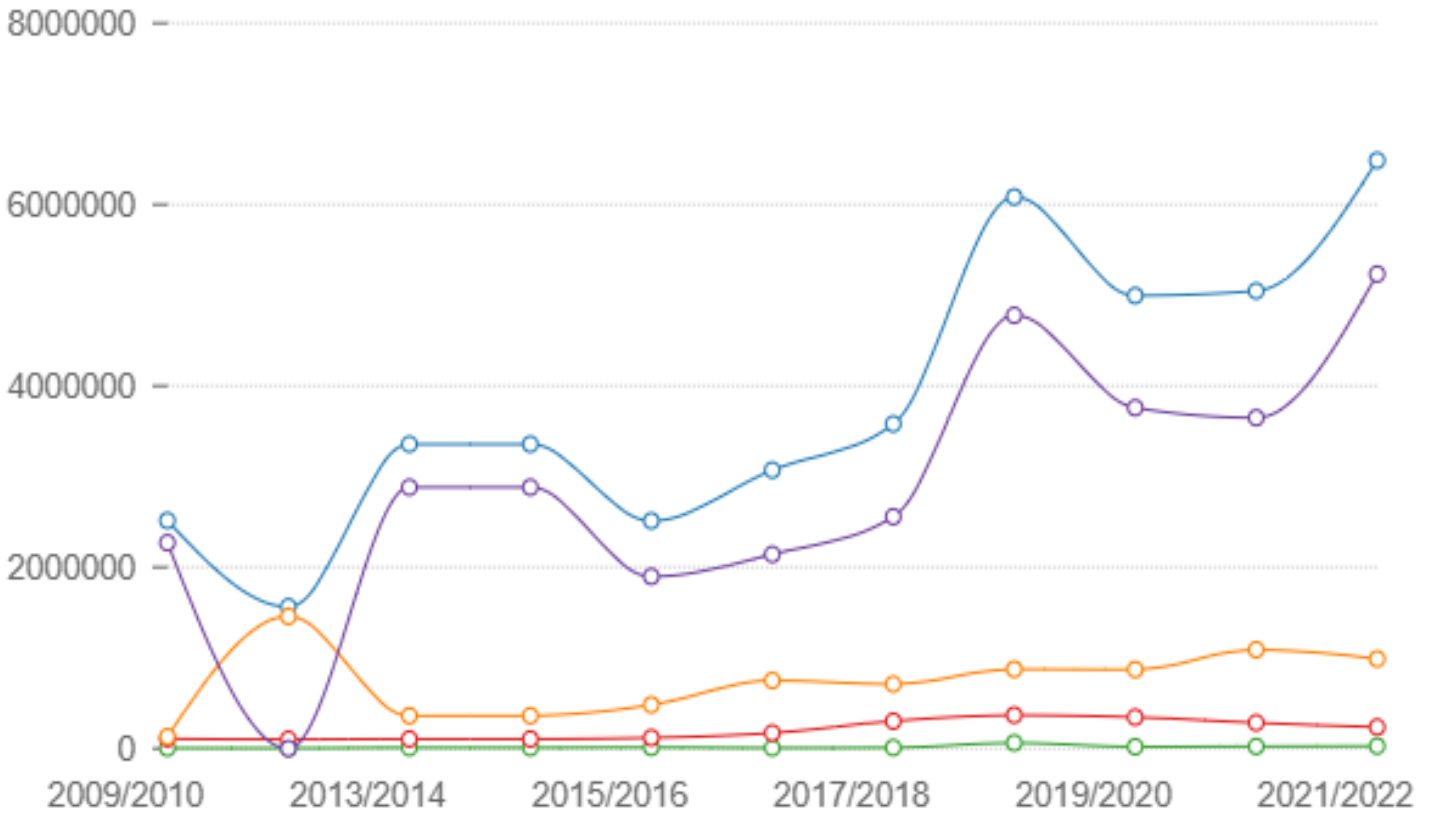
الجهـاز المـركـزي للتعبئة العامة والإحصاء - إحصاءات الكهرباء والطاقة

ملاحظات إحصائية:

قد يكون هناك فروقات في التجميع

لمزيد من التفاصيل الرجوع للنشرة

إجمالي المستلزمات السلعية والخدمات والمصرفيات التحويلية في شبكات نقل الكهرباء



● الإجمالي ● ضرائب ورسوم سلعية ● قيمة المستلزمات السلعية
● قيمة المستلزمات الخدمية ● المصرفيات التحويلية الأخرى

الوحدة:

بالآلف جنية

المرجع:

المرجع: الجهاز المركزي للتعبئة العامة والإحصاء - إحصاءات الكهرباء والطاقة

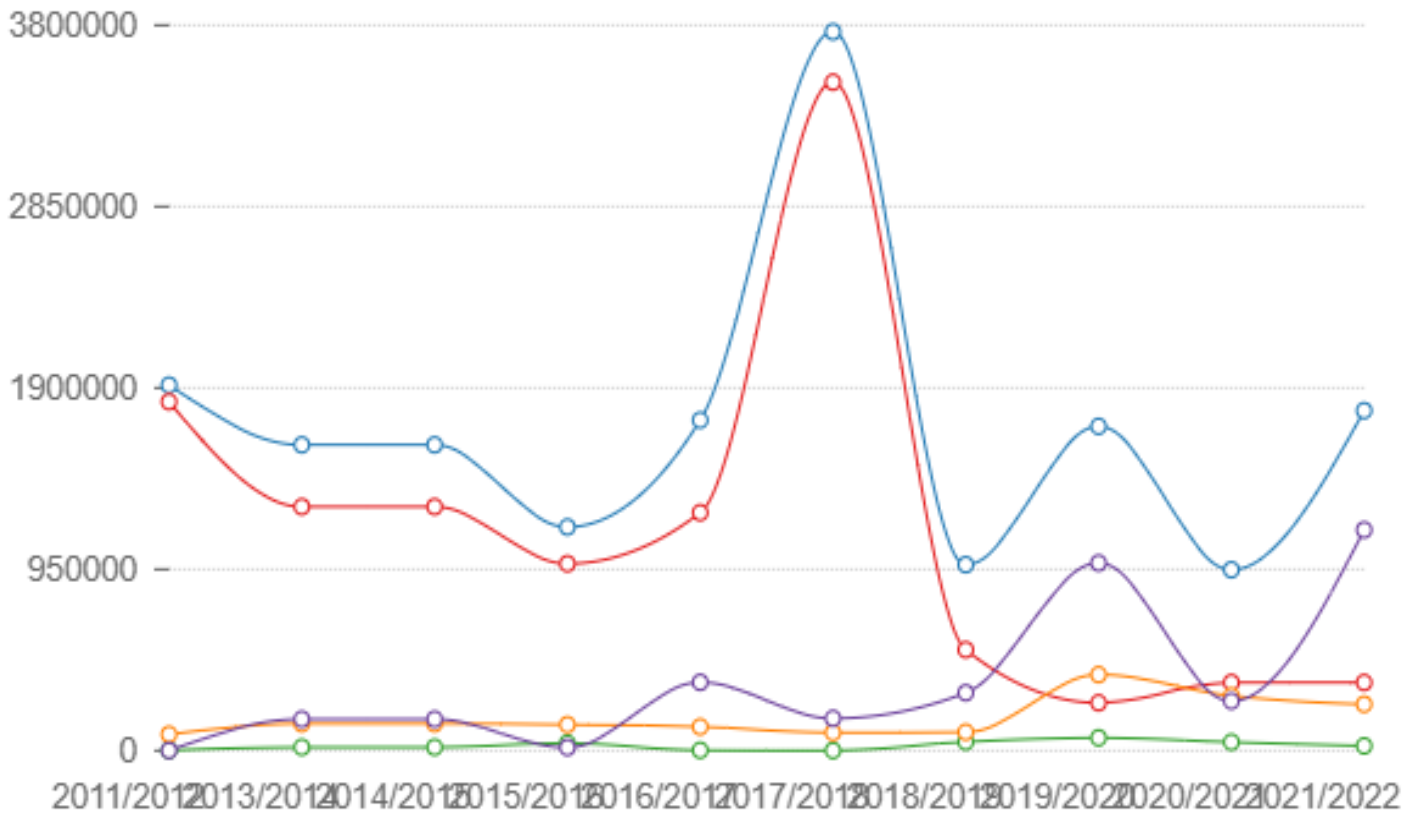
ملاحظات إحصائية:

قد يكون هناك فروقات في التجميع

لمزيد من التفاصيل الرجوع للنشرة

منطقة القاهرة تشمل الديوان العام للشركة

إجمالي المستلزمات السلعية والخدمية والمصرفيات التحويلية في شركات الكهرباء بالقطاع الخاص



الإجمالي - ضرائب ورسوم سلعية - قيمة المستلزمات السلعية
قيمة المستلزمات الخدمية - مصرفيات التحويلية

فترة النهاية:
2022

فترة البداية:
2012

الدورية:
سنوي

الوحدة:
بالآلاف جنية

المرجع:

الجهاز المركزي للتعبئة العامة والإحصاء - إحصاءات الكهرباء والطاقة

ملاحظات إحصائية:

قد يكون هناك فروقات في التجميع

لمزيد من التفاصيل الرجوع للنشرة