

المؤشرات الرئيسية لإحصاءات سوق العمل حسب الجنسية والجنس

جدول (1)

الجنسية									المؤشرات (مصح القوى العاملة)
الإجمالي			غير السعوديين			السعوديين			
الإجمالي	الاناث	الذكور	الإجمالي	الاناث	الذكور	الإجمالي	الاناث	الذكور	
مؤشرات سوق العمل									
5.4	16.4	2.9	2.3	6.5	1.9	10.3	20.3	5.2	معدل البطالة
60.4	27.9	78.7	77.5	31.2	89.8	44.1	26.5	61.7	معدل المشتغلين من السكان في سن العمل
63.9	33.3	81.0	79.3	33.4	91.6	49.1	33.3	65.1	معدل المشاركة في القوى العاملة
التوزيع النسبي للسكان في سن العمل (15 سنة فأكثر) (%)									
63.9	33.3	81.0	79.3	33.4	91.6	49.1	33.3	65.1	قوة العمل (%)
36.1	66.7	19.0	20.7	66.6	8.4	50.9	66.7	34.9	خارج قوة العمل (%)
100	100	100	100	100	100	100	100	100	السكان في سن العمل (15 سنة فأكثر)

المصدر: بيانات تقديرية من مسح القوى العاملة بناء على التقديرات السكانية المعتمدة على تعداد السعودية 2022م - الهيئة العامة للإحصاء

إحصاءات سوق العمل الربع الأول 2022

المعدل الربعي للبطالة حسب الجنسية والجنس - سلسلة زمنية

جدول (1-2)

الربع / السنة	الجنسية								
	الإجمالي			غير السعوديين			السعوديين		
	الإجمالي	الانث	الذكور	الإجمالي	الانث	الذكور	الإجمالي	الانث	الذكور
الربع الأول 2021	5.8	16.4	3.4	1.9	5.4	1.5	12.2	21.7	7.4
الربع الثاني 2021	6.3	17.5	3.6	2.7	6.7	2.2	11.8	22.7	6.4
الربع الثالث 2021	6.1	17.4	3.2	2.3	7.4	1.7	11.7	22.2	6.2
الربع الرابع 2021	6.3	19.1	3.2	2.8	9.3	2.1	11.5	22.9	5.4
الربع الأول 2022	5.4	16.4	2.9	2.3	6.5	1.9	10.3	20.3	5.2

المصدر : بيانات تقديرية من مسح القوى العاملة بناء على التقديرات السكانية المعتمدة على تعداد السعودية 2022م - الهيئة العامة للإحصاء
*أنتوب جمع البيانات:
الربع الأول 2021 إلى الربع الأول 2022: احراء
المقاييس الحقيقية بمساعدة الحاسوب (CATI)

المعدل السنوي للبطالة حسب الجنس والجنسية - سلسلة زمنية

جدول (1-1-2)

السنة	الجنسية								
	الإجمالي			غير السعوديين					
	الإجمالي	الانث	الذكور	الإجمالي	الانث	الذكور			
2021	6.1	17.6	3.3	2.4	7.1	1.9	11.8	22.4	6.3

المصدر : بيانات تقديرية من مسح القوى العاملة بناء على التقديرات السكانية المعتمدة على تعداد السعودية 2022م - الهيئة العامة للإحصاء
*أنتوب جمع البيانات:
الربع الأول 2021 إلى الربع الأول 2022: احراء
المقاييس الحقيقية بمساعدة الحاسوب (CATI)

معدل البطالة حسب الجنسية والجنس والفئة العمرية

جدول (2-2)

الجنسية			غير السعوديين			السعوديين			الفئات العمرية	الفئات السكانية الفرعية
الإجمالي	الاناث	الذكور	الإجمالي	الاناث	الذكور	الإجمالي	الاناث	الذكور		
14.1	23.5	11.5	12.5	20.9	11.7	15.0	23.9	11.3	15-24	الشباب
7.6	24.3	3.4	2.6	8.4	2.0	15.3	31.5	6.5	25-34	الأفراد في سن العمل الأساسي
3.3	11.4	1.4	1.2	3.6	0.9	7.1	15.2	2.7	35-44	
2.0	4.6	1.5	1.5	4.3	1.3	3.0	4.7	2.0	45-54	
5.0	16.3	2.3	1.8	5.9	1.4	10.3	21.0	4.4	25-54	الأفراد من سن 55 وما فوق السكان في سن العمل
0.9	1.8	0.7	0.7	1.1	0.7	1.1	1.9	0.8	+ 55	
5.4	16.4	2.9	2.3	6.5	1.9	10.3	20.3	5.2	+15	

المصدر : بيانات تقديرية من مسح القوى العاملة بناء على التقديرات السكانية المعتمدة على تعداد السعودية 2022م - الهيئة العامة للإحصاء

إحصاءات سوق العمل الربع الأول 2022

معدل البطالة حسب الجنسية والجنس والمستوى التعليمي

جدول (1-3-2)

الجنسية									التعليم
الإجمالي			غير السعوديين			السعوديين			
الإجمالي	الاناث	الذكور	الإجمالي	الاناث	الذكور	الإجمالي	الاناث	الذكور	
									المستوى التعليمي
1.5	2.2	1.3	1.1	1.1	1.1	4.4	4.8	3.9	لا يوجد شهادة تعليمية
2.5	6.1	1.9	2.0	4.3	1.7	6.9	9.3	4.1	تعليم الطفولة المبكرة
2.5	6.1	1.9	1.4	1.8	1.3	7.8	11.5	5.6	تعليم ابتدائي
3.6	10.3	2.7	2.1	5.0	1.8	9.5	15.7	7.0	تعليم متوسط
6.1	15.1	4.6	3.5	6.0	3.2	9.6	19.9	6.6	تعليم ثانوي
5.1	15.5	3.2	2.5	19.5	1.8	7.1	15.0	4.7	دبلوم مشارك
4.6	13.0	3.1	1.6	11.8	1.2	7.3	13.1	5.3	دبلوم متوسط
8.3	23.9	2.3	2.4	16.6	1.4	13.4	24.8	3.6	بكالوريوس أو ما يعادلها
2.9	10.3	1.1	2.0	14.2	0.7	4.3	8.8	1.9	ماجستير أو ما يعادلها
0.6	2.4	0.2	0.5	4.2	0.0	0.7	0.9	0.7	دكتوراه

معدل البطالة للحاصلين على الدبلوم العالي حسب الجنسية و الجنس والتخصص الدراسي

جدول (2-3-2)

الجنسية									التخصصات التعليمية
الإجمالي			غير السعوديين			السعوديين			
الإجمالي	الاناث	الذكور	الإجمالي	الاناث	الذكور	الإجمالي	الاناث	الذكور	
									تخصصات مرحلة الدبلوم فأعلى
11.4	21.9	2.4	2.2	12.6	0.9	14.3	22.4	3.4	التعليم
0.7	7.4	0.6	0.7	10.4	0.6	0.0	0.0	0.0	الزراعة والحراجه ومصائد الأسماك والبيطرة
11.6	22.3	3.3	3.6	11.7	2.7	15.3	23.2	3.9	الفنون والعلوم الإنسانية
6.0	29.4	2.2	2.1	39.4	1.0	10.9	28.2	4.1	الأعمال والإدارة والقانون
6.4	29.0	2.7	3.4	36.5	1.5	10.5	26.8	4.7	تقنية الاتصالات والمعلومات
3.1	18.8	2.7	2.0	16.2	1.9	5.4	19.9	4.6	الهندسة والتصنيع والبناء
3.1	6.4	1.4	1.8	5.9	0.5	4.5	6.8	2.7	الصحة والرفاه
10.2	22.6	2.9	2.4	11.9	1.5	14.5	23.4	4.3	العلوم الطبيعية والرياضيات والإحصاء
8.4	27.0	4.8	5.7	19.4	3.1	9.8	30.9	5.7	الخدمات
8.2	25.4	0.9	1.5	31.7	0.0	11.2	25.1	1.6	العلوم الاجتماعية والصحافة والإعلام
4.6	0.0	5.6	0.0	0.0	0.0	27.0	0.0	37.5	برامج غير معروفة

المصدر : بيانات تقديرية من مسح القوى العاملة بناء على التقديرات السكانية المعتمدة على تعداد السعودية 2022م - الهيئة العامة للإحصاء التصنيف المستخدم للتخصصات والمستويات التعليمية: حسب مستويات التعليم (ISCED_11) ومجالات التعليم (ISCED 13)

معدل البطالة حسب الجنسية والجنس والمنطقة الإدارية

(2-4)

الجنسية									المنطقة الإدارية
الإجمالي			غير السعوديين			السعوديين			
الإجمالي	الاناث	الذكور	الإجمالي	الاناث	الذكور	الإجمالي	الاناث	الذكور	
4.2	12.5	2.1	1.9	5.3	1.5	8.3	16.4	3.6	الرياض
6.2	18.2	3.6	3.4	11.1	2.8	11.1	21.0	5.7	مكة المكرمة
7.5	21.4	4.5	2.8	6.5	2.5	14.1	25.9	8.2	المدينة المنورة
6.0	18.0	2.8	1.1	2.6	0.9	11.6	23.8	5.7	القصيم
4.3	14.6	2.3	1.9	6.3	1.6	8.2	17.9	3.9	المنطقة الشرقية
6.0	18.7	2.9	1.1	3.6	0.8	11.7	23.3	6.0	عسير
7.6	25.0	3.4	1.8	2.8	1.8	13.8	30.3	5.8	تبوك
5.9	16.6	2.9	0.9	2.1	0.7	11.8	22.5	6.4	حائل
6.8	16.2	3.8	1.6	0.5	1.8	11.8	23.0	6.3	الحدود الشمالية
8.8	21.1	5.5	4.3	14.5	3.5	12.7	22.3	7.8	جازان
6.0	18.2	3.2	2.9	6.4	2.7	9.4	20.9	4.1	نجران
5.6	15.6	2.7	0.7	1.1	0.7	10.3	20.4	5.3	الباحة
7.9	22.4	3.7	0.9	4.0	0.6	16.0	28.7	8.8	الجوف
5.4	16.4	2.9	2.3	6.5	1.9	10.3	20.3	5.2	الإجمالي

المصدر : بيانات تقديرية من مسح القوى العاملة بناء على التقديرات السكانية المعتمدة على تعداد السعودية 2022م - الهيئة العامة للإحصاء

الجنسية									الربع / السنة
الإجمالي			غير السعوديين			السعوديين			
الإجمالي	الاناث	الذكور	الإجمالي	الاناث	الذكور	الإجمالي	الاناث	الذكور	
100	52.7	47.3	100.0	27.8	72.2	100	59.1	40.9	الربع الأول 2021
100	53.9	46.1	100	25.5	74.5	100	63.9	36.1	الربع الثاني 2021
100	58.8	41.2	100	35.8	64.2	100	65.5	34.5	الربع الثالث 2021
100	59.3	40.7	100	30.8	69.2	100	69.5	30.5	الربع الرابع 2021
100	56.3	43.7	100	25.2	74.8	100	67.0	33.0	الربع الأول 2022

المصدر : بيانات تقديرية من مسح القوى العاملة بناء على التقديرات السكانية المعتمدة على تعداد السعودية 2022م - الهيئة العامة للإحصاء

*أسلوب جمع البيانات:

الربع الأول 2021 إلى الربع الأول 2022: إجراء المقابلات الهاتفية بمساعدة الحاسوب (CATI)

التوزيع النسبي للمتطلين حسب الجنسية والجنس والفئة العمرية (%)

جدول (6-2)

الإجمالي			الجنسية			السعوديين			الفئات العمرية	الفئات السكانية الفرعية
الإجمالي	الإناث	الذكور	غير السعوديين	الإجمالي	الذكور	الإجمالي	الإناث	الذكور		
22.3	14.6	32.3	27.2	16.3	30.9	20.7	14.4	33.4	15-24	الشباب
51.8	59.1	42.5	42.3	54.6	38.1	55.1	59.7	45.9	25-34	الأفراد في سن العمل الأساسي
19.1	21.9	15.5	17.5	19.9	16.7	19.7	22.1	14.6	35-44	
5.6	3.9	7.7	10.6	8.7	11.3	3.9	3.3	5.0	45-54	
76.5	84.9	65.8	70.4	83.2	66.1	78.6	85.1	65.5	25-54	الأفراد من سن 55 وما فوق
1.1	0.5	1.9	2.4	0.5	3.0	0.7	0.5	1.1	+ 55	
100	100	100	100	100	100	100	100	100	+15	السكان في سن العمل

المصدر : بيانات تقديرية من مسح القوى العاملة بناء على التقديرات السكانية المعتمدة على تعداد السعودية 2022م - الهيئة العامة للإحصاء

إحصاءات سوق العمل الربع الأول 2022

التوزيع النسبي للمتعلّمين حسب الجنسية و الجنس والمستوى التعليمي (%)

جدول (1-7-2)

التعليم	الجنسية								
	الإجمالي			غير السعوديين			السعوديين		
	الإجمالي	الإناث	الذكور	الإجمالي	الإناث	الذكور	الإجمالي	الإناث	الذكور
المستوى التعليمي									
لا يوجد شهادة تعليمية	1.8	1.0	2.9	4.8	2.8	5.5	0.8	0.7	0.9
تعليم الطفولة المبكرة	0.9	0.6	1.2	2.4	2.4	2.5	0.3	0.4	0.3
تعليم ابتدائي	4.4	2.8	6.3	7.5	4.0	8.7	3.3	2.7	4.4
تعليم متوسط	7.6	4.6	11.5	13.6	9.6	14.9	5.6	3.9	8.8
تعليم ثانوي	32.4	21.4	46.6	40.0	25.9	44.8	29.8	20.8	48.0
دبلوم مشارك	4.7	3.8	5.9	4.1	5.0	3.8	4.9	3.6	7.5
دبلوم متوسط	3.7	2.7	4.9	2.3	2.2	2.4	4.2	2.8	6.9
بكالوريوس أو ما يعادلها	43.0	61.1	19.6	22.7	41.0	16.5	49.9	63.7	22.0
ماجستير أو ما يعادلها	1.5	1.8	1.1	2.4	6.1	1.1	1.2	1.3	1.1
دكتوراه	0.1	0.1	0.1	0.2	0.9	0.0	0.1	0.0	0.1

التوزيع النسبي للمتعلّمين الحاصلين على دبلوم فأعلى حسب الجنسية و الجنس والتخصص الدراسي (%)

جدول (2-7-2)

التخصصات التعليمية	الجنسية								
	الإجمالي			غير السعوديين			السعوديين		
	الإجمالي	الإناث	الذكور	الإجمالي	الإناث	الذكور	الإجمالي	الإناث	الذكور
تخصصات مرحلة الدبلوم فأعلى									
التعليم	32.1	38.5	13.9	9.5	13.4	6.5	36.2	41.0	17.6
الزراعة والحراجة ومصائد الأسماك والبيطرة	0.1	0.0	0.4	0.8	0.3	1.2	0.0	0.0	0.0
الفنون والعلوم الإنسانية	13.3	15.1	8.1	8.5	6.5	10.1	14.1	15.9	7.1
الأعمال والإدارة والقانون	24.9	23.2	29.7	30.8	36.1	26.6	23.8	21.9	31.2
تقنية الاتصالات والمعلومات	4.8	4.2	6.6	9.7	13.1	7.0	3.9	3.3	6.4
الهندسة والتصنيع والبناء	7.9	1.4	26.6	23.4	3.9	38.8	5.1	1.2	20.6
الصحة والرفاه	4.4	4.2	5.1	9.1	16.1	3.5	3.6	3.0	5.8
العلوم الطبيعية والرياضيات والإحصاء	5.8	6.5	4.0	3.1	2.8	3.3	6.3	6.9	4.3
الخدمات	2.3	1.6	4.3	3.5	4.3	2.9	2.1	1.4	4.9
العلوم الاجتماعية والصحافة والإعلام	4.3	5.3	1.3	1.6	3.5	0.0	4.7	5.5	2.0
برامج غير معروفة	0.0	0.0	0.1	0.0	0.0	0.0	0.0	0.0	0.2

المصدر : بيانات تقديرية من مسح القوى العاملة بناء على التقديرات السكانية المعتمدة على تعداد السعودية 2022م - الهيئة العامة للإحصاء التصنيف المستخدم للتخصصات والمستويات التعليمية: حسب مستويات التعليم (ISCED_11) ومجالات التعليم (ISCED_13)

التوزيع النسبي للمتطلين بحسب الجنسية والجنس و مدة البحث عن عمل - شريحة زمنية (%)

جدول (8-2)

الربع / السنة	المتطلون الذين لم يفتقدوا الجنسية									المتطلون الذين فقدوا الجنسية									المتطلون الذين فقدوا الجنسية								
	الإجمالي			غير السعوديين			السعوديين			الإجمالي			غير السعوديين			السعوديين			الإجمالي			غير السعوديين			السعوديين		
	الذكور	الإناث	الإجمالي	الذكور	الإناث	الإجمالي	الذكور	الإناث	الإجمالي	الذكور	الإناث	الإجمالي	الذكور	الإناث	الإجمالي	الذكور	الإناث	الإجمالي	الذكور	الإناث	الإجمالي	الذكور	الإناث	الإجمالي	الذكور	الإناث	الإجمالي
	المتطلون الذين لم يفتقدوا الجنسية	المتطلون الذين فقدوا الجنسية	المتطلون الذين فقدوا الجنسية	المتطلون الذين لم يفتقدوا الجنسية	المتطلون الذين فقدوا الجنسية	المتطلون الذين فقدوا الجنسية	المتطلون الذين لم يفتقدوا الجنسية	المتطلون الذين فقدوا الجنسية	المتطلون الذين فقدوا الجنسية	المتطلون الذين لم يفتقدوا الجنسية	المتطلون الذين فقدوا الجنسية	المتطلون الذين فقدوا الجنسية	المتطلون الذين لم يفتقدوا الجنسية	المتطلون الذين فقدوا الجنسية	المتطلون الذين فقدوا الجنسية	المتطلون الذين لم يفتقدوا الجنسية	المتطلون الذين فقدوا الجنسية	المتطلون الذين فقدوا الجنسية	المتطلون الذين لم يفتقدوا الجنسية	المتطلون الذين فقدوا الجنسية	المتطلون الذين فقدوا الجنسية	المتطلون الذين لم يفتقدوا الجنسية	المتطلون الذين فقدوا الجنسية	المتطلون الذين فقدوا الجنسية	المتطلون الذين لم يفتقدوا الجنسية	المتطلون الذين فقدوا الجنسية	المتطلون الذين فقدوا الجنسية
الربع الأول 2022	10.3	12.1	8.2	12.3	19.5	9.5	9.8	11.3	7.6	48.7	54.7	41.9	33.5	39.3	31.2	52.6	56.6	46.8	41.0	33.1	49.8	54.2	41.2	59.2	37.7	32.2	45.6
الربع الثاني 2022	5.7	7.6	3.6	5.0	12.1	2.6	5.9	6.9	4.2	50.1	57.4	41.6	34.4	45.0	30.7	55.7	59.1	49.5	44.2	35.1	54.8	60.6	42.9	66.6	38.4	33.9	46.3
الربع الثالث 2022	4.9	4.9	4.9	7.7	8.4	7.3	4.1	4.4	3.6	60.7	65.5	53.9	45.0	50.3	42.0	65.3	68.0	60.4	34.3	29.5	41.2	47.4	41.3	50.7	30.5	27.6	36.0
الربع الرابع 2022	4.9	5.1	4.6	7.7	10.4	6.5	3.9	4.2	3.1	61.0	66.4	53.2	43.2	49.8	40.3	67.4	69.1	63.6	34.1	28.5	42.2	49.1	39.8	53.2	28.7	26.7	33.3
الربع الأول 2023	5.1	4.3	6.3	9.2	10.1	8.9	3.7	3.5	4.2	57.0	63.3	48.9	40.1	49.4	37.0	62.9	65.2	58.2	37.8	32.4	44.8	50.6	40.5	54.0	33.4	31.3	37.7

المصدر: إحصاءات سوق العمل من مسح سوق العمل، المملكة، تاريخ النشر: 2022
 الهيئة العامة للإحصاء
 الرياض، جميع الحقوق محفوظة
 من الربع الأول 2021 إلى الربع الأول 2022، اتجاه
 البيانات الهامزة بمساعدة الحاسوب (CATI)

التوزيع النسبي للمتطلين بحسب الجنسية و الجنس و خبرة العمل السابق - سلسلة زمنية (%)

جدول (9-2)

المتطلون لم يسبق لهم العمل									المتطلون سبق لهم العمل									الربع / السنة
الجنسية									الجنسية									
الإجمالي			غير السعوديين			السعوديين			الإجمالي			غير السعوديين			السعوديين			
الإجمالي	الإناث	الذكور	الإجمالي	الإناث	الذكور	الإجمالي	الإناث	الذكور	الإجمالي	الإناث	الذكور	الإجمالي	الإناث	الذكور	الإجمالي	الإناث	الذكور	
60.8	71.8	48.6	49.9	69.4	42.3	63.6	72.0	51.4	39.2	28.2	51.4	50.1	30.6	57.7	36.4	28.0	48.6	الربع الأول 2022
65.9	77.3	52.7	55.1	65.6	51.5	69.8	78.9	53.6	34.1	22.7	47.3	44.9	34.4	48.5	30.2	21.1	46.4	الربع الثاني 2022
68.2	76.9	55.8	55.1	61.8	51.3	72.1	79.3	58.3	31.8	23.1	44.2	44.9	38.2	48.7	27.9	20.7	41.7	الربع الثالث 2022
70.6	79.5	57.6	59.6	69.4	55.1	74.5	81.1	59.6	29.4	20.5	42.4	40.4	30.6	44.9	25.5	18.9	40.4	الربع الرابع 2022
68.2	79.3	54.0	57.6	75.9	51.4	71.8	79.7	55.9	31.8	20.7	46.0	42.4	24.1	48.6	28.2	20.3	44.1	الربع الأول 2023

المصدر: بيانات تقديرية من مسح القوى العاملة بناء على التغيرات السكانية المعتمدة على تعداد السعودية 2022 - الهيئة العامة للإحصاء
* أسلوب جمع البيانات:
الربع الأول 2021 إلى الربع الأول 2022: إجراء المقابلات الهاتفية بمساعدة الحاسوب (CATI)

إحصاءات سوق العمل الربع الأول 2022

التوزيع النسبي للمتغلبين الباحثين عن عمل بحسب الجنسية والجنس و الأساليب النشطة للبحث عن عمل (%)

جدول (1-10-2)

الجنسية									المتغيرات
الإجمالي			غير السعوديين			السعوديين			
الإجمالي	الاناث	الذكور	الإجمالي	الاناث	الذكور	الإجمالي	الاناث	الذكور	
28.1	41.5	10.5	0.0	0.0	0.0	37.2	46.5	18.3	استخدام منصة البحث عن عمل (جدارة)
33.7	43.8	20.5	0.0	0.0	0.0	44.7	49.1	35.7	استخدام منصة البحث عن عمل (مطابقات)
5.9	5.1	6.9	0.0	0.0	0.0	7.8	5.7	12.1	استخدام منصة البحث عن عمل (مساعد)
22.1	19.7	25.3	22.5	21.0	23.0	22.0	19.5	27.0	اجراء اختبار نظري أو عملي أو مقابلة عمل
31.5	25.6	39.1	35.8	27.9	38.4	30.1	25.3	39.7	التواصل مع مكاتب التوظيف الخاصة
52.7	49.2	57.2	43.1	36.5	45.3	55.8	50.8	66.0	التقديم المباشر لأصحاب العمل بالجهات الحكومية والخاصة
77.7	74.0	82.4	82.0	75.6	84.1	76.3	73.9	81.2	سؤال الأصدقاء أو الأقارب عن فرص العمل
42.1	41.2	43.3	40.4	42.3	39.8	42.6	41.0	45.9	وضع إعلان للبحث عن عمل أو الرد على إعلانات فرص العمل من خلال الصحف أو المواقع الإلكترونية
47.4	47.5	47.2	43.8	48.4	42.2	48.6	47.4	50.9	دراسة إعلانات فرص العمل في الجرائد أو مواقع الإنترنت أو مداخل مواقع العمل
41.3	42.7	39.5	31.2	32.8	30.6	44.6	43.9	46.0	نشر أو تحديث السيرة الذاتية على مواقع التواصل الاجتماعي الخاص بالأعمال
7.0	8.2	5.4	3.1	2.5	3.2	8.2	8.8	7.0	التقدم بطلب للحصول على تمويل أو مساعدة مادية لبدء عمل تجاري جديد
2.8	3.2	2.4	1.8	1.1	2.0	3.2	3.4	2.7	التقدم بطلب للحصول على ترخيص/ تصريح لبدء عمل تجاري جديد
5.2	6.1	4.1	3.1	4.9	2.5	5.9	6.2	5.3	التجهيز لبدء عمل تجاري جديد
0.0	0.0	0.0	0.0	0.0	0.0	0.0	0.0	0.0	أخرى

متوسط الأساليب النشطة للبحث عن عمل لكل متغلب بحسب الجنسية والجنس

جدول (2-10-2)

الجنسية									المتغيرات
الإجمالي			غير السعوديين			السعوديين			
الإجمالي	الاناث	الذكور	الإجمالي	الاناث	الذكور	الإجمالي	الاناث	الذكور	
4	4	4	3	3	3	4	4	4	متوسط الأساليب النشطة للبحث عن عمل لكل متغلب

المصدر : بيانات تقديرية من مسح القوى العاملة بناء على التقديرات السكانية المعتمدة على تعداد السعودية 2022م - الهيئة العامة للإحصاء

إحصاءات سوق العمل الربع الأول 2022

التوزيع النسبي للمتطلين السعوديين حسب الجنس ورغبة العمل في القطاع الخاص (%) - سلسلة زمنية

جدول (11-2)

المتطلون ليس لديهم رغبة بالعمل في القطاع الخاص			المتطلون لديهم رغبة بالعمل في القطاع الخاص			الربع / السنة
الجنس			الجنس			
الإجمالي	الاناث	الذكور	الإجمالي	الاناث	الذكور	
5.4	6.3	4.2	94.6	93.7	95.8	الربع الأول 2022
5.4	6.5	3.4	94.6	93.5	96.6	الربع الثاني 2022
6.1	6.7	4.9	93.9	93.3	95.1	الربع الثالث 2022
6.7	6.8	6.4	93.3	93.2	93.6	الربع الرابع 2022
7.0	8.0	4.9	93.0	92.0	95.1	الربع الأول 2023

المصدر : بيانات تقديرية من مسح القوى العاملة بناء على التقديرات السكانية المعتمدة على تعداد السعودية 2022م - الهيئة العامة للإحصاء
*أسلوب جمع البيانات:
من الربع الأول 2021 الى الربع الأول 2022: اجراء المقابلات الهاتفية بمساعدة الحاسوب (CATI)

أكثر من ساعتين			ساعتين على الأكثر			ساعة على الأكثر			لا يقبل العمل خارج منطقة سكنه			الربع / السنة
الجنس			الجنس			الجنس			الجنس			
الإجمالي	الاناث	الذكور	الإجمالي	الاناث	الذكور	الإجمالي	الاناث	الذكور	الإجمالي	الاناث	الذكور	
21.1	12.6	33.4	11.8	10.2	14.0	53.4	60.9	42.6	13.7	16.3	10.0	الربع الأول 2022
19.7	10.9	35.1	12.5	10.6	15.8	52.7	59.9	39.9	15.2	18.6	9.1	الربع الثاني 2022
16.4	9.0	30.3	11.9	9.3	16.8	56.2	62.3	44.8	15.5	19.5	8.0	الربع الثالث 2022
16.6	9.3	33.1	11.6	10.3	14.7	55.4	60.5	43.8	16.4	19.9	8.5	الربع الرابع 2022
15.6	8.7	29.6	11.5	9.8	14.9	56.4	60.9	47.4	16.4	20.5	8.1	الربع الأول 2023

المصدر : بيانات تقديرية من مسح القوى العاملة بناء على التقديرات السكانية المعتمدة على تعداد السعودية 2022م

- الهيئة العامة للإحصاء

*أسلوب جمع البيانات:

من الربع الأول 2021 إلى الربع الأول 2022: إجراء

المقابلات الهاتفية بمساعدة الحاسوب (CATI)

أكثر من 8 ساعات			8 ساعات			6 ساعات			أقل من 6 ساعات			الربع / السنة
الجنس			الجنس			الجنس			الجنس			
الإجمالي	الاناث	الذكور	الإجمالي	الاناث	الذكور	الإجمالي	الاناث	الذكور	الإجمالي	الاناث	الذكور	
16.9	9.2	27.9	63.3	65.2	60.6	15.4	20.6	8.0	4.4	5.0	3.4	الربع الأول 2022
16.4	8.6	30.3	62.0	62.7	60.7	18.1	23.9	7.7	3.5	4.7	1.3	الربع الثاني 2022
13.9	8.0	25.1	63.6	63.3	64.2	19.0	23.8	10.0	3.5	4.9	0.7	الربع الثالث 2022
13.1	7.9	24.9	64.7	64.2	65.8	18.5	23.4	7.4	3.7	4.5	2.0	الربع الرابع 2022
15.2	8.8	28.1	62.6	62.7	62.4	18.6	23.9	7.8	3.6	4.5	1.8	الربع الأول 2023

المصدر : بيانات تقديرية من مسح القوى العاملة بناء على التقديرات السكانية المعتمدة على تعداد السعودية 2022م
- الهيئة العامة للإحصاء
*الملوب جمع البيانات:
من الربع الأول 2021 إلى الربع الأول 2022: إجراء المقابلات الهاتفية بمساعدة الحاسوب (CATI)

الجنسية									الربع / السنة
الإجمالي			غير السعوديين			السعوديين			
الإجمالي	الاناث	الذكور	الإجمالي	الاناث	الذكور	الإجمالي	الاناث	الذكور	
100	16.6	83.4	100	9.5	90.5	100	29.5	70.5	الربع الأول 2021
100	17.0	83.0	100	9.8	90.2	100	29.1	70.9	الربع الثاني 2021
100	18.2	81.8	100	10.6	89.4	100	30.6	69.4	الربع الثالث 2021
100	16.9	83.1	100	8.6	91.4	100	30.3	69.7	الربع الرابع 2021
100	16.6	83.4	100	8.5	91.5	100	30.2	69.8	الربع الأول 2022

المصدر : بيانات تقديرية من مسح القوى العاملة بناء على التقديرات السكانية المعتمدة على تعداد السعودية 2022م - الهيئة العامة للإحصاء

*أسلوب جمع البيانات:

الربع الأول 2021 إلى الربع الأول 2022: إجراء المقابلات الهاتفية بمساعدة الحاسوب (CATI)

التوزيع النسبي للمشتغلين حسب الجنسية والجنس والفئة العمرية (%)

جدول (2-3)

الإجمالي			الجنسية			السعوديين			الفئات العمرية	الفئات السكانية الفرعية
الإجمالي	الإناث	الذكور	الإجمالي	الإناث	الذكور	الإجمالي	الإناث	الذكور		
7.8	9.3	7.5	4.5	4.3	4.5	13.5	11.7	14.3	15-24	الشباب
36.4	35.9	36.5	37.2	41.7	36.7	35.1	33.1	36.0	25-34	الأفراد في سن العمل الأساسي
32.4	33.4	32.2	34.2	37.2	33.9	29.5	31.5	28.6	35-44	
15.8	15.9	15.7	16.5	13.4	16.8	14.5	17.1	13.4	45-54	
84.6	85.2	84.5	87.9	92.3	87.5	79.1	81.8	77.9	25-54	الأفراد من سن 55 وما فوق السكان في سن العمل
7.6	5.5	8.0	7.7	3.4	8.0	7.4	6.5	7.8	+ 55	
100	100	100	100	100	100	100	100	100	+15	

المصدر : بيانات تقديرية من مسح القوى العاملة بناء على التقديرات السكانية المعتمدة على تعداد السعودية 2022م - الهيئة العامة للإحصاء

التوزيع النسبي للمشتغلين حسب الجنسية والجنس والمستوى التعليمي (%)

جدول (3-3)

الجنسية									المستوى التعليمي
الإجمالي			غير السعوديين			السعوديين			
الإجمالي	الاناث	الذكور	الإجمالي	الاناث	الذكور	الإجمالي	الاناث	الذكور	
7.1	8.4	6.9	10.2	18.4	9.4	2.0	3.7	1.2	لا يوجد شهادة تعليمية
1.9	1.8	2.0	2.8	3.7	2.7	0.5	0.9	0.3	تعليم الطفولة المبكرة
9.7	8.6	10.0	12.9	15.6	12.6	4.5	5.3	4.1	تعليم ابتدائي
11.8	7.8	12.5	15.1	12.9	15.3	6.1	5.4	6.4	تعليم متوسط
28.5	23.6	29.5	26.2	28.4	26.0	32.4	21.3	37.2	تعليم ثانوي
5.1	4.0	5.3	3.7	1.4	3.9	7.4	5.2	8.3	دبلوم مشارك
4.4	3.6	4.6	3.4	1.1	3.6	6.1	4.7	6.7	دبلوم متوسط
27.5	38.0	25.4	21.8	14.4	22.5	37.2	49.1	32.0	بكالوريوس أو ما يعادلها
2.9	3.1	2.8	2.8	2.6	2.8	3.1	3.4	3.0	ماجستير أو ما يعادلها
1.1	1.1	1.1	1.2	1.5	1.1	0.9	0.9	0.9	دكتوراه
100	100	100	100	100	100	100	100	100	الإجمالي

المصدر : بيانات تقديرية من مسح القوى العاملة بناء على التقديرات السكانية المعتمدة على تعداد السعودية 2022م - الهيئة العامة للإحصاء - التصنيف المستخدم للتخصصات والمستويات التعليمية: حسب مستويات التعليم (ISCED_11) ومجالات التعليم (ISCED 13)

التوزيع النسبي للمشتغلين حسب الجنسية والجنس ومجموعات المهن الرئيسية (%)

جدول (4-3)

الجنسية									المهن
الإجمالي			غير السعوديين			السعوديين			
الإجمالي	الاناث	الذكور	الإجمالي	الاناث	الذكور	الإجمالي	الاناث	الذكور	
5.3	5.2	5.4	3.7	0.9	3.9	8.2	7.2	8.6	المديرون
20.4	27.2	19.0	16.6	12.9	16.9	26.9	34.0	23.8	الاختصاصيون
15.3	7.4	16.8	10.8	3.1	11.5	22.8	9.5	28.5	الفنيون والاختصاصيون المساعدون
5.8	13.3	4.2	1.5	1.1	1.6	12.8	19.1	10.1	عاملو الدعم المكتبي
15.1	21.7	13.8	16.2	44.9	13.5	13.3	10.7	14.4	عاملو الخدمات والمبيعات
1.8	0.2	2.1	2.6	0.1	2.9	0.4	0.2	0.5	العاملون المهرة في الزراعة والغابات ومزارع الأسماك
6.8	1.2	7.9	10.0	0.7	10.9	1.5	1.5	1.4	عاملو الحرف ومن يرتبط بهم
14.2	0.3	17.0	21.1	0.5	23.1	2.6	0.3	3.6	مشغلو المصانع والآلات وعاملو التجميع
11.6	13.4	11.3	17.2	35.6	15.5	2.3	2.8	2.1	المهن الأولية
3.7	10.0	2.4	0.3	0.2	0.3	9.4	14.6	7.1	غير مبين
100	100	100	100	100	100	100	100	100	الإجمالي

المصدر : بيانات تقديرية من مسح القوى العاملة بناء على التقديرات السكانية المعتمدة على تعداد السعودية 2022م - الهيئة العامة للإحصاء
التصنيف السعودي للمهن: تصنيف إحصائي قائم على التصنيف الدولي (ISCO 08)

الأنشطة الاقتصادية	الجنسية						السعوديين		
	الإجمالي		غير السعوديين		السعوديين		السعوديين		
	الإجمالي	الإناث	الذكور	الإجمالي	الإناث	الذكور	الإجمالي	الإناث	الذكور
الزراعة والحراة وصيد الأسماك	2.9	0.5	3.4	3.8	0.1	4.1	1.5	0.7	1.8
التعدين واستغلال المحاجر	0.7	0.2	0.8	0.4	0.0	0.4	1.3	0.3	1.8
الصناعة التحويلية	8.6	5.5	9.2	10.0	1.7	10.8	6.3	7.3	5.9
إمدادات الكهرباء والغاز والبخار وتكييف الهواء	0.5	0.1	0.5	0.3	0.0	0.3	0.7	0.2	1.0
إمدادات المياه وأنشطة الصرف الصحي وإدارة النفايات ومعالجتها	0.6	0.2	0.7	0.5	0.0	0.6	0.7	0.2	0.9
التشييد	10.5	4.9	11.6	13.4	0.6	14.6	5.5	7.0	4.9
تجارة الجملة والتجزئة، وإصلاح المركبات ذات المحركات والدراجات النارية	16.1	12.4	16.9	18.8	2.0	20.3	11.7	17.4	9.3
النقل والتخزين	3.0	1.1	3.3	2.9	0.2	3.1	3.1	1.5	3.8
أنشطة خدمات الإقامة والطعام	5.3	3.8	5.6	6.4	0.6	6.9	3.6	5.3	2.9
المعلومات والاتصالات	1.1	0.9	1.1	1.0	0.1	1.1	1.2	1.3	1.1
الأنشطة المالية وأنشطة التأمين	1.1	1.0	1.1	0.6	0.1	0.6	2.0	1.4	2.2
الأنشطة العقارية	0.6	0.4	0.6	0.6	0.0	0.6	0.6	0.6	0.6
الأنشطة المهنية والعلمية والتقنية	2.3	1.6	2.4	2.5	0.7	2.7	1.9	2.0	1.9
أنشطة الخدمات الإدارية وخدمات الدعم	3.0	2.3	3.2	2.8	0.9	3.0	3.4	3.0	3.5
الإدارة العامة والدفاع، الضمان الاجتماعي الإلزامي	10.8	4.9	12.0	0.5	0.3	0.5	28.3	7.1	37.5
التعليم	7.5	20.8	4.8	2.3	5.3	2.0	16.2	28.2	11.0
الأنشطة في مجال صحة الإنسان والعمل الاجتماعي	4.6	10.1	3.5	3.2	9.4	2.6	7.1	10.4	5.6
الفنون والترفيه والتسليه	0.4	0.5	0.3	0.3	0.3	0.4	0.4	0.6	0.3
أنشطة الخدمات الأخرى	2.2	2.5	2.1	2.0	1.8	2.0	2.4	2.8	2.3
أنشطة الأسر المعيشية	17.2	24.7	15.7	27.3	75.6	22.8	0.2	0.7	0.0
أنشطة المنظمات والهيئات غير الخاضعة للولاية القضائية الوطنية	0.1	0.0	0.1	0.1	0.1	0.1	0.0	0.0	0.0
غير ميبين	1.0	1.4	0.9	0.5	0.1	0.6	1.7	1.9	1.6
الإجمالي	100	100	100	100	100	100	100	100	100

المصدر : بيانات تقديرية من مسح القوى العاملة بناء على التقديرات السكانية المعتمدة على تعداد السعودية 2022م - الهيئة العامة للإحصاء
التصنيف السعودي للأنشطة الاقتصادية: تصنيف إحصائي يعتمد على التصنيف الصناعي الدولي الموحد لجميع الأنشطة الاقتصادية

جسٹری	
مستوی	تعداد
0.0	0.0
0.0	0.0
0.1	0.1
0.2	0.1
0.1	0.1

الجنسية									الربع / السنة
الإجمالي			غير السعوديين			السعوديين			
الإجمالي	الاناث	الذكور	الإجمالي	الاناث	الذكور	الإجمالي	الاناث	الذكور	
61.1	28.3	79.4	80.5	36.5	92.1	42.4	25.0	60.0	الربع الأول 2021
60.1	28.0	78.5	78.8	35.9	90.7	42.8	24.8	60.8	الربع الثاني 2021
60.7	29.9	78.6	79.3	37.9	91.1	43.8	26.7	61.0	الربع الثالث 2021
60.3	27.9	78.9	77.6	30.8	90.6	44.4	26.8	62.1	الربع الرابع 2021
60.4	27.9	78.7	77.5	31.2	89.8	44.1	26.5	61.7	الربع الأول 2022

الجنسية									السنة
الإجمالي			غير السعوديين			السعوديين			
الإجمالي	الاناث	الذكور	الإجمالي	الاناث	الذكور	الإجمالي	الاناث	الذكور	
60.5	28.5	78.9	79.1	35.3	91.2	43.3	25.8	61.0	2021

المصدر : بيانات تقديرية من مسح القوى العاملة بناء على التقديرات السكانية المبنية على تعداد السعودية 2022م - الهيئة العامة للإحصاء.
*أولرب جمع البيانات:
الربع الأول 2021 إلى الربع الأول 2022: اجراء المقالات الهاتفية بمساعدة الحاسوب (CATI)

معدل المشتغلين من السكان في سن العمل حسب الجنسية والجنس والفئة العمرية

جدول (2-4)

الإجمالي			الجنسية			السعوديين			الفئات العمرية	الفئات السكانية الفرعية
الإجمالي	الاناث	الذكور	غير السعوديين	الاناث	الذكور	الإجمالي	الاناث	الذكور		
23.9	10.5	35.0	35.3	9.2	47.2	20.3	10.7	29.6	15-24	الشباب
70.7	34.4	89.1	80.0	35.7	92.0	58.6	33.7	83.1	25-34	الأفراد في سن العمل الأساسي
77.4	41.3	94.3	85.1	39.6	96.4	65.7	42.4	89.0	35-44	
71.1	36.4	88.1	84.6	33.6	95.2	54.5	37.5	72.9	45-54	
73.2	37.2	90.8	82.8	36.8	94.3	60.2	37.5	83.2	25-54	الأفراد من سن 55 وما فوق السكان في سن العمل
43.8	13.4	63.7	74.8	14.7	89.0	25.4	13.1	38.6	+ 55	
60.4	27.9	78.7	77.5	31.2	89.8	44.1	26.5	61.7	+15	

المصدر : بيانات تقديرية من مسح القوى العاملة بناء على التقديرات السكانية المعتمدة على تعداد السعودية 2022م - الهيئة العامة للإحصاء

إحصاءات سوق العمل الربع الأول 2022

معدل المشتغلين من السكان في سن العمل حسب الجنسية والجنس والمستوى التعليمي

جدول (3-4)

الجنسية									المستوى التعليمي
الإجمالي			غير السعوديين			السعوديين			
الإجمالي	الاناث	الذكور	الإجمالي	الاناث	الذكور	الإجمالي	الاناث	الذكور	
49.8	20.4	76.7	76.4	43.5	88.6	12.3	9.1	23.2	لا يوجد شهادة تعليمية
60.2	24.2	82.3	80.7	43.9	90.2	17.9	12.7	32.7	تعليم الطفولة المبكرة
57.9	24.0	76.3	80.0	39.3	90.8	24.7	15.6	36.6	تعليم ابتدائي
45.2	14.0	62.3	74.3	26.8	86.1	17.2	9.1	25.3	تعليم متوسط
57.9	23.7	75.2	74.0	30.9	86.2	44.6	20.6	62.7	تعليم ثانوي
78.4	46.5	87.4	85.3	23.7	93.6	73.3	53.2	81.8	دبلوم مشارك
79.3	47.7	88.3	87.4	20.9	96.2	72.8	55.8	80.4	دبلوم متوسط
70.2	39.7	90.9	78.9	20.8	94.6	63.3	45.3	85.8	بكالوريوس أو ما يعادلها
83.6	56.4	93.5	83.7	34.2	95.6	83.4	73.5	89.3	ماجستير أو ما يعادلها
89.8	75.3	93.5	90.5	64.5	95.3	88.1	87.0	88.7	دكتوراه
60.4	27.9	78.7	77.5	31.2	89.8	44.1	26.5	61.7	الإجمالي

المصدر : بيانات تقديرية من مسح القوى العاملة بناء على التقديرات السكانية المعتمدة على تعداد السعودية 2022م - الهيئة العامة للإحصاء
التصنيف المستخدم للتخصصات والمستويات التعليمية: حسب مستويات التعليم (ISCED_11) ومجالات التعليم (ISCED_13)

معدل المشتغلين من السكان في سن العمل حسب الجنسية والجنس والمنطقة الإدارية

جدول (4-4)

الجنسية									المنطقة الإدارية
الإجمالي			غير السعوديين			السعوديين			
الإجمالي	الاناث	الذكور	الإجمالي	الاناث	الذكور	الإجمالي	الاناث	الذكور	
66.5	35.0	83.1	79.4	37.3	91.3	50.6	33.7	67.4	الرياض
57.6	24.0	77.1	69.8	19.7	86.6	43.1	26.5	60.0	مكة المكرمة
54.2	22.1	73.3	74.8	25.1	87.7	37.7	21.2	54.7	المدينة المنورة
59.0	28.0	78.0	86.9	51.4	94.4	41.7	23.1	61.0	القصيم
65.1	28.8	82.7	82.8	35.0	92.2	47.2	26.7	66.9	المنطقة الشرقية
56.6	25.9	75.4	86.6	50.1	93.0	39.2	21.8	57.5	عسير
55.2	23.3	74.1	83.7	38.0	92.1	38.7	20.7	56.7	تبوك
59.0	30.0	76.6	88.5	58.6	94.8	41.1	24.1	58.2	حائل
56.0	30.0	73.3	81.4	55.2	88.6	41.8	23.9	59.8	الحدود الشمالية
46.6	21.0	64.3	67.1	20.7	79.7	36.1	21.1	51.8	جازان
54.6	23.0	73.8	70.7	22.4	82.6	43.0	23.2	63.4	نجران
56.1	27.6	75.6	88.8	57.2	95.3	40.0	22.8	58.7	الباحة
55.1	27.2	72.6	86.3	50.0	94.4	37.1	22.5	51.9	الجوف
60.4	27.9	78.7	77.5	31.2	89.8	44.1	26.5	61.7	الإجمالي

المصدر : بيانات تقديرية من مسح القوى العاملة بناء على التقديرات السكانية المعتمدة على تعداد السعودية 2022م - الهيئة العامة للإحصاء

الجنسية									الربع / السنة
الإجمالي			غير السعوديين			السعوديين			
الإجمالي	الاناث	الذكور	الإجمالي	الاناث	الذكور	الإجمالي	الاناث	الذكور	
64.8	33.8	82.2	82.0	38.5	93.6	48.3	31.9	64.8	الربع الأول 2021
64.1	33.9	81.4	81.0	38.5	92.8	48.5	32.1	65.0	الربع الثاني 2021
64.6	36.2	81.2	81.2	41.0	92.7	49.6	34.3	65.1	الربع الثالث 2021
64.4	34.5	81.5	79.8	34.0	92.6	50.1	34.7	65.6	الربع الرابع 2021
63.9	33.3	81.0	79.3	33.4	91.6	49.1	33.3	65.1	الربع الأول 2022

الجنسية									السنة
الإجمالي			غير السعوديين			السعوديين			
الإجمالي	الاناث	الذكور	الإجمالي	الاناث	الذكور	الإجمالي	الاناث	الذكور	
64.5	34.6	81.6	81.0	38.0	92.9	49.1	33.3	65.1	2021

المصدر : بيانات تقديرية من مسح القوى العاملة بناء على التقديرات السكانية المبنية على تعداد السعودية 2022م - الهيئة العامة للإحصاء.
*أولرب جمع البيانات:
الربع الأول 2021 إلى الربع الأول 2022: اجراء المقالات الهاتفية بمساعدة الحاسوب (CATI)

معدل المشاركة في القوى العاملة حسب الجنسية والجنس والفئة العمرية

جدول (2-5)

الجنسية			غير السعوديين			السعوديين			الفئات العمرية	الفئات السكانية الفرعية
الإجمالي	الذكور	الإناث	الإجمالي	الذكور	الإناث	الإجمالي	الذكور	الإناث		
27.9	13.7	39.5	40.4	11.7	53.5	23.9	14.1	33.4	15-24	الشباب
76.5	45.5	92.2	82.1	39.0	93.8	69.2	49.2	88.9	25-34	الأفراد في سن العمل الأساسي
80.0	46.6	95.6	86.2	41.1	97.3	70.7	50.0	91.5	35-44	
72.6	38.1	89.4	85.8	35.2	96.4	56.2	39.3	74.4	45-54	
77.0	44.5	92.9	84.3	39.1	95.7	67.1	47.4	87.0	25-54	الأفراد من سن 55 وما فوق السكان في سن العمل
44.2	13.6	64.2	75.3	14.8	89.7	25.7	13.4	38.9	55 +	
63.9	33.3	81.0	79.3	33.4	91.6	49.1	33.3	65.1	15+	

المصدر : بيانات تقديرية من مسح القوى العاملة بناء على التقديرات السكانية المعتمدة على تعداد السعودية 2022م - الهيئة العامة للإحصاء

إحصاءات سوق العمل الربع الأول 2022

معدل المشاركة في القوى العاملة حسب الجنسية والجنس والمستوى التعليمي

جدول (3-5)

الجنسية									المستوى التعليمي
الإجمالي			غير السعوديين			السعوديين			
الإجمالي	الاناث	الذكور	الإجمالي	الاناث	الذكور	الإجمالي	الاناث	الذكور	
50.5	20.9	77.7	77.3	44.0	89.6	12.9	9.6	24.2	لا يوجد شهادة تعليمية
61.8	25.7	83.9	82.4	45.9	91.8	19.3	14.0	34.0	تعليم الطفولة المبكرة
59.4	25.6	77.7	81.1	40.0	92.0	26.8	17.6	38.7	تعليم ابتدائي
46.8	15.6	64.0	75.8	28.3	87.7	19.0	10.8	27.2	تعليم متوسط
61.7	27.9	78.7	76.7	32.9	89.1	49.3	25.8	67.1	تعليم ثانوي
82.5	55.0	90.4	87.5	29.5	95.4	78.9	62.5	85.8	دبلوم مشارك
83.1	54.8	91.2	88.7	23.7	97.4	78.6	64.2	84.9	دبلوم متوسط
76.5	52.1	93.1	80.8	25.0	95.9	73.0	60.3	89.1	بكالوريوس أو ما يعادلها
86.1	62.9	94.5	85.4	39.9	96.3	87.1	80.6	91.1	ماجستير أو ما يعادلها
90.3	77.1	93.7	91.0	67.3	95.3	88.8	87.7	89.3	دكتوراه
63.9	33.3	81.0	79.3	33.4	91.6	49.1	33.3	65.1	الإجمالي

المصدر : بيانات تقديرية من مسح القوى العاملة بناء على التقديرات السكانية المعتمدة على تعداد السعودية 2022م - الهيئة العامة للإحصاء
التصنيف المستخدم للتخصصات والمستويات التعليمية: حسب مستويات التعليم (ISCED_11) ومجالات التعليم (ISCED_13)

معدل المشاركة في القوى العاملة الجنسية والجنس والمنطقة الإدارية

جدول (4-5)

الجنسية									المنطقة الإدارية
الإجمالي			غير السعوديين			السعوديين			
الإجمالي	الاناث	الذكور	الإجمالي	الاناث	الذكور	الإجمالي	الاناث	الذكور	
69.4	40.0	84.8	80.9	39.4	92.7	55.2	40.3	69.9	الرياض
61.4	29.3	80.0	72.3	22.2	89.0	48.4	33.5	63.6	مكة المكرمة
58.6	28.2	76.7	77.0	26.8	89.9	43.9	28.6	59.6	المدينة المنورة
62.8	34.2	80.3	87.9	52.8	95.3	47.2	30.3	64.6	القصيم
68.0	33.7	84.6	84.4	37.3	93.7	51.4	32.5	69.6	المنطقة الشرقية
60.2	31.9	77.6	87.6	52.0	93.8	44.4	28.5	61.2	عسير
59.7	31.1	76.7	85.3	39.1	93.8	45.0	29.7	60.1	تبوك
62.7	36.0	78.9	89.3	59.8	95.5	46.6	31.1	62.2	حائل
60.1	35.8	76.2	82.8	55.5	90.2	47.3	31.0	63.8	الحدود الشمالية
51.1	26.6	68.1	70.2	24.2	82.6	41.4	27.1	56.2	جازان
58.1	28.1	76.2	72.8	24.0	84.9	47.5	29.3	66.1	نجران
59.4	32.7	77.7	89.5	57.8	96.0	44.6	28.7	62.0	الباحة
59.9	35.1	75.4	87.1	52.0	94.9	44.1	31.6	56.9	الجوف
63.9	33.3	81.0	79.3	33.4	91.6	49.1	33.3	65.1	الإجمالي

المصدر : بيانات تقديرية من مسح القوى العاملة بناء على التقديرات السكانية المعتمدة على تعداد السعودية 2022م - الهيئة العامة للإحصاء

الجنسية									الربع / السنة
الإجمالي			غير السعوديين			السعوديين			
الإجمالي	الاناث	الذكور	الإجمالي	الاناث	الذكور	الإجمالي	الاناث	الذكور	
100	18.7	81.3	100	9.9	90.1	100	33.1	66.9	الربع الأول 2021
100	19.3	80.7	100	10.3	89.7	100	33.2	66.8	الربع الثاني 2021
100	20.7	79.3	100	11.2	88.8	100	34.7	65.3	الربع الثالث 2021
100	19.6	80.4	100	9.3	90.7	100	34.8	65.2	الربع الرابع 2021
100	18.7	81.3	100	8.9	91.1	100	34.0	66.0	الربع الأول 2022

المصدر : بيانات تقديرية من مسح القوى العاملة بناء على التقديرات السكانية المعتمدة على تعداد السعودية 2022م - الهيئة العامة للإحصاء

*أسلوب جمع البيانات:

الربع الأول 2021 إلى الربع الأول 2022: إجراء المقابلات الهاتفية بمساعدة الحاسوب (CATI)

إحصاءات سوق العمل الربع الأول 2022

التوزيع النسبي لقوة العمل حسب الجنسية والجنس والفئة العمرية (%)

جدول (6-5)

الإجمالي			الجنسية			السعوديين			الفئات العمرية	الفئات السكانية الفرعية
الإجمالي	الإناث	الذكور	الإجمالي	الإناث	الذكور	الإجمالي	الإناث	الذكور		
8.6	10.2	8.3	5.0	5.1	5.0	14.2	12.2	15.3	15-24	الشباب
37.3	39.7	36.7	37.3	42.5	36.8	37.2	38.5	36.5	25-34	الأفراد في سن العمل الأساسي
31.7	31.5	31.8	33.8	36.1	33.6	28.5	29.6	27.9	35-44	
15.2	14.0	15.5	16.4	13.1	16.7	13.4	14.3	12.9	45-54	
84.2	85.1	84.0	87.5	91.7	87.1	79.1	82.5	77.3	25-54	الأفراد من سن 55 وما فوق السكان في سن العمل
7.2	4.7	7.8	7.5	3.2	8.0	6.7	5.3	7.4	+ 55	
100	100	100	100	100	100	100	100	100	+15	

المصدر : بيانات تقديرية من مسح القوى العاملة بناء على التقديرات السكانية المعتمدة على تعداد السعودية 2022م - الهيئة العامة للإحصاء

التوزيع النسبي لقوة العمل حسب الجنسية والجنس والمستوى التعليمي (%)

جدول (7-5)

الجنسية									المستوى التعليمي
الإجمالي			غير السعوديين			السعوديين			
الإجمالي	الاناث	الذكور	الإجمالي	الاناث	الذكور	الإجمالي	الاناث	الذكور	
6.8	7.2	6.8	10.1	17.4	9.4	1.8	3.1	1.2	لا يوجد شهادة تعليمية
1.9	1.6	1.9	2.8	3.6	2.7	0.5	0.8	0.3	تعليم الطفولة المبكرة
9.5	7.6	9.9	12.8	14.8	12.6	4.3	4.8	4.1	تعليم ابتدائي
11.5	7.3	12.5	15.1	12.6	15.3	6.1	5.1	6.5	تعليم متوسط
28.7	23.2	30.0	26.5	28.2	26.4	32.1	21.2	37.7	تعليم ثانوي
5.0	4.0	5.3	3.7	1.7	3.9	7.1	4.9	8.2	دبلوم مشارك
4.4	3.4	4.6	3.4	1.2	3.6	5.9	4.3	6.7	دبلوم متوسط
28.3	41.8	25.3	21.8	16.1	22.4	38.5	52.1	31.5	بكالوريوس أو ما يعادلها
2.8	2.9	2.8	2.7	2.8	2.7	2.9	3.0	2.9	ماجستير أو ما يعادلها
1.0	0.9	1.0	1.1	1.5	1.1	0.8	0.7	0.8	دكتوراه
100	100	100	100	100	100	100	100	100	الإجمالي

المصدر : بيانات تقديرية من مسح القوى العاملة بناء على التقديرات السكانية المعتمدة على تعداد السعودية 2022م

- الهيئة العامة للإحصاء
التصنيف المستخدم للتخصصات والمستويات التعليمية:
حسب مستويات التعليم (ISCED_11) ومجالات التعليم (ISCED 13)

الجنسية									الربع / السنة
الإجمالي			غير السعوديين			السعوديين			
الإجمالي	الإناث	الذكور	الإجمالي	الإناث	الذكور	الإجمالي	الإناث	الذكور	
100	67.5	32.5	100	71.7	28.3	100	66.1	33.9	الربع الأول 2021
100	67.1	32.9	100	70.2	29.8	100	66.1	33.9	الربع الثاني 2021
100	66.5	33.5	100	69.6	30.4	100	65.4	34.6	الربع الثالث 2021
100	67.1	32.9	100	71.3	28.7	100	65.6	34.4	الربع الرابع 2021
100	66.4	33.6	100	67.9	32.1	100	65.8	34.2	الربع الأول 2022

المصدر : بيانات تقديرية من مسح القوى العاملة بناء على التقديرات السكانية المعتمدة على تعداد السعودية 2022م - الهيئة العامة للإحصاء
* أسلوب جمع البيانات:
الربع الأول 2021 إلى الربع الأول 2022: إجراء المقابلات الهاتفية بمساعدة الحاسوب (CATI)

إحصاءات سوق العمل الربع الأول 2022

التوزيع النسبي للسكان خارج قوة العمل حسب الجنسية والجنس والفئات العمرية (%)

جدول (9-5)

الإجمالي			الجنسية			السعوديين			الفئات العمرية	الفئات السكانية الفرعية
الإجمالي	الاناث	الذكور	غير السعوديين	الاناث	الذكور	الإجمالي	الاناث	الذكور		
39.4	32.0	54.1	28.3	19.3	47.2	43.8	37.1	56.7	15-24	الشباب
20.2	23.8	13.2	31.1	33.4	26.2	16.0	19.9	8.5	25-34	الأفراد في سن العمل الأساسي
14.0	18.0	6.2	20.8	25.9	10.0	11.4	14.8	4.8	35-44	
10.2	11.3	7.9	10.4	12.1	6.7	10.1	11.1	8.3	45-54	
44.4	53.1	27.3	62.2	71.4	42.9	37.5	45.7	21.6	25-54	الأفراد من سن 55 وما فوق السكان في سن العمل
16.1	14.9	18.6	9.5	9.2	9.9	18.7	17.2	21.8	+ 55	
100	100	100	100	100	100	100	100	100	+15	

المصدر : بيانات تقديرية من مسح القوى العاملة بناء على التقديرات السكانية المعتمدة على تعداد السعودية 2022م - الهيئة العامة للإحصاء

التوزيع النسبي للسكان خارج قوة العمل حسب الجنسية والجنس والمستوى التعليمي (%)

جدول (10-5)

الجنسية									المستوى التعليمي
الإجمالي			غير السعوديين			السعوديين			
الإجمالي	الاناث	الذكور	الإجمالي	الاناث	الذكور	الإجمالي	الاناث	الذكور	
11.9	13.7	8.3	11.3	11.1	11.8	12.1	14.7	7.0	لا يوجد شهادة تعليمية
2.0	2.3	1.6	2.3	2.1	2.6	2.0	2.3	1.2	تعليم الطفولة المبكرة
11.5	11.1	12.1	11.4	11.1	11.9	11.5	11.1	12.2	تعليم ابتدائي
23.2	19.7	30.1	18.4	16.1	23.3	25.0	21.1	32.6	تعليم متوسط
31.6	30.1	34.6	30.9	28.9	35.2	31.9	30.5	34.4	تعليم ثانوي
1.9	1.6	2.4	2.0	2.0	2.1	1.8	1.5	2.5	دبلوم مشارك
1.6	1.4	1.9	1.7	1.9	1.0	1.5	1.2	2.2	دبلوم متوسط
15.4	19.2	8.1	19.8	24.3	10.4	13.7	17.1	7.2	بكالوريوس أو ما يعادلها
0.8	0.9	0.7	1.8	2.1	1.1	0.4	0.4	0.5	ماجستير أو ما يعادلها
0.2	0.1	0.3	0.4	0.4	0.6	0.1	0.1	0.2	دكتوراه
100	100	100	100	100	100	100	100	100	الإجمالي

المصدر : بيانات تقديرية من مسح القوى العاملة بناء على التقديرات السكانية المعتمدة على تعداد السعودية 2022م

- الهيئة العامة للإحصاء
التصنيف المستخدم للتخصصات والمستويات التعليمية:
حسب مستويات التعليم (ISCED_11) ومجالات التعليم (ISCED 13)

إحصاءات سوق العمل الربع الأول 2022

التوزيع النسبي للسكان خارج قوة العمل حسب درجة ارتباط الأفراد بقوة العمل حسب الجنسية والجنس (%)

جدول (11-5)

الجنسية									الارتباط بسوق العمل
الإجمالي			غير السعوديين			السعوديين			
الإجمالي	الاناث	الذكور	الإجمالي	الاناث	الذكور	الإجمالي	الاناث	الذكور	
0.3	0.3	0.4	0.2	0.1	0.5	0.4	0.4	0.4	الأشخاص الذين يبحثون عن عمل ولكن غير متوفرين حالياً
26.7	24.9	30.2	25.8	18.8	40.7	27.0	27.3	26.4	الأشخاص الذين لا يبحثون عن عمل، لكن متوفرين حالياً
2.8	3.0	2.6	3.4	3.5	3.2	2.6	2.7	2.4	الأشخاص الذين لا يبحثون عن عمل وغير متوفرين حالياً لكن يريدون الالتحاق بعمل
66.6	69.2	61.5	70.2	77.4	54.9	65.2	65.9	63.9	الأشخاص الذين لا يبحثون عن عمل وغير متوفرين حالياً الذين لا يريدون الالتحاق بعمل غير محدد
3.5	2.6	5.3	0.3	0.2	0.7	4.8	3.6	7.0	
100	100	100	100	100	100	100	100	100	الإجمالي

المصدر : بيانات تقديرية من مسح القوى العاملة بناء على التقديرات السكانية المعتمدة على تعداد السعودية 2022م - الهيئة العامة للإحصاء

الجنسية									الربع / السنة
الإجمالي			غير السعوديين			السعوديين			
الإجمالي	الاناث	الذكور	الإجمالي	الاناث	الذكور	الإجمالي	الاناث	الذكور	
100	35.9	64.1	100	21.0	79.0	100	50.2	49.8	الربع الأول 2021
100	36.4	63.6	100	21.6	78.4	100	50.2	49.8	الربع الثاني 2021
100	36.9	63.1	100	22.1	77.9	100	50.2	49.8	الربع الثالث 2021
100	36.6	63.4	100	21.8	78.2	100	50.2	49.8	الربع الرابع 2021
100	35.9	64.1	100	21.1	78.9	100	50.2	49.8	الربع الأول 2022

المصدر : بيانات تقديرية من مسح القوى العاملة بناء على التقديرات السكانية المعتمدة على تعداد السعودية 2022م - الهيئة العامة للإحصاء
*أسلوب جمع البيانات:
الربع الأول 2021 إلى الربع الأول 2022: إجراء المقابلات الهاتفية بمساعدة الحاسوب (CATI)

إحصاءات سوق العمل الربع الأول 2022

التوزيع النسبي للسكان في سن العمل حسب الجنسية والجنس والفئة العمرية (%)

جدول (13-5)

الجنسية			غير السعوديين			السعوديين			الفئات العمرية	الفئات السكانية الفرعية
الإجمالي	الذكور	الإناث	الإجمالي	الذكور	الإناث	الإجمالي	الذكور	الإناث		
19.7	24.7	17.0	9.8	14.6	8.5	29.3	28.8	29.7	15-24	الشباب
31.1	29.1	32.2	36.0	36.4	35.9	26.4	26.1	26.7	25-34	الأفراد في سن العمل الأساسي
25.3	22.5	26.9	31.1	29.3	31.6	19.8	19.8	19.8	35-44	
13.4	12.2	14.1	15.1	12.4	15.9	11.7	12.1	11.3	45-54	
69.8	63.8	73.2	82.3	78.2	83.3	57.9	58.0	57.8	25-54	الأفراد من سن 55 وما فوق
10.4	11.5	9.8	7.9	7.2	8.1	12.8	13.2	12.4	+ 55	
100	100	100	100	100	100	100	100	100	+15	السكان في سن العمل

المصدر : بيانات تقديرية من مسح القوى العاملة بناء على التقديرات السكانية المعتمدة على تعداد السعودية 2022م - الهيئة العامة للإحصاء

التوزيع النسبي للسكان في سن العمل حسب الجنسية والجنس والمستوى التعليمي (%)

(5-14)

الجنسية									المستوى التعليمي
الإجمالي			غير السعوديين			السعوديين			
الإجمالي	الاناث	الذكور	الإجمالي	الاناث	الذكور	الإجمالي	الاناث	الذكور	
8.7	11.5	7.0	10.3	13.2	9.6	7.0	10.8	3.2	لا يوجد شهادة تعليمية
1.9	2.0	1.9	2.7	2.6	2.7	1.2	1.8	0.6	تعليم الطفولة المبكرة
10.2	10.0	10.3	12.5	12.3	12.5	8.0	9.0	6.9	تعليم ابتدائي
15.7	15.5	15.8	15.8	14.9	16.0	15.7	15.8	15.6	تعليم متوسط
29.8	27.8	30.9	27.4	28.6	27.1	32.0	27.4	36.6	تعليم ثانوي
3.9	2.4	4.7	3.4	1.9	3.8	4.4	2.6	6.3	دبلوم مشارك
3.4	2.1	4.1	3.0	1.7	3.4	3.7	2.2	5.1	دبلوم متوسط
23.7	26.7	22.0	21.4	21.6	21.3	25.9	28.8	23.0	بكالوريوس أو مايعادلها
2.1	1.5	2.4	2.5	2.3	2.6	1.6	1.2	2.0	ماجستير أو ما يعادلها
0.7	0.4	0.9	1.0	0.7	1.1	0.4	0.3	0.6	دكتوراه
100	100	100	100	100	100	100	100	100	الإجمالي

المصدر : بيانات تقديرية من مسح القوى العاملة بناء على التقديرات السكانية المعتمدة على تعداد السعودية 2022م

- الهيئة العامة للإحصاء
التصنيف المستخدم للتخصصات والمستويات التعليمية:
حسب مستويات التعليم (ISCED_11) ومجالات التعليم
(ISCED 13)

إحصاءات سوق العمل الربع الأول 2022

التوزيع النسبي للسكان في سن العمل حسب الجنسية والجنس والعلاقة بسوق العمل(%)

(5-15)

الجنسية									العلاقة بسوق العمل
الإجمالي			غير السعوديين			السعوديين			
الإجمالي	الاناث	الذكور	الإجمالي	الاناث	الذكور	الإجمالي	الاناث	الذكور	
63.9	33.3	81.0	79.3	33.4	91.6	49.1	33.3	65.1	قوة العمل
36.1	66.7	19.0	20.7	66.6	8.4	50.9	66.7	34.9	خارج قوة العمل
100	100	100	100	100	100	100	100	100	الإجمالي

المصدر : بيانات تقديرية من مسح القوى العاملة بناء على التقديرات السكانية المعتمدة على تعداد السعودية 2022م
- الهيئة العامة للإحصاء

متوسط الأجر الشهري للمشتغلين بأجر من العمل الرئيسي حسب الجنسية والجنس والفئة العمرية (ريال سعودي)

جدول (1-1-6)

الجنسية			غير السعوديين			السعوديين			الفئات العمرية	الفئات السكانية الفرعية
الإجمالي	الإناث	التكوير	الإجمالي	الإناث	التكوير	الإجمالي	الإناث	التكوير		
3,670	3,737	3,655	2,015	1,357	2,073	4,783	4,278	4,944	24-15	الشباب
4,633	4,459	4,663	2,876	1,988	2,973	8,268	6,472	8,866	34-25	الأفراد في سن العمل الأساسي
6,637	5,877	6,770	4,623	2,812	4,812	11,177	8,283	12,259	44-35	
7,507	7,491	7,510	4,781	2,657	4,940	14,070	10,025	15,970	54-45	
5,931	5,549	5,997	3,913	2,415	4,064	10,364	7,883	11,283	54-25	الأفراد من سن 55 وما فوق السكان في سن العمل
5,838	6,008	5,824	4,787	2,687	4,865	11,070	8,139	12,209	55 +	
5,758	5,401	5,819	3,897	2,380	4,042	9,629	7,448	10,422	15+	

متوسط الأجر الشهري للمشتغلين بأجر من العمل الرئيسي حسب الجنسية والجنس والفئة العمرية الخمسية (ريال سعودي)

جدول (2-1-6)

الجنسية									الفئات العمرية
الإجمالي			غير السعوديين			السعوديين			
الإجمالي	الإناث	التكوير	الإجمالي	الإناث	التكوير	الإجمالي	الإناث	التكوير	
3,619	3,718	3,589	2,214	2,184	2,223	3,733	3,846	3,700	19-15
3,676	3,740	3,663	2,011	1,305	2,071	4,997	4,359	5,203	24-20
4,137	4,579	4,055	2,371	1,952	2,416	7,340	6,331	7,702	29-25
5,041	4,349	5,154	3,260	2,014	3,397	9,167	6,625	9,953	34-30
6,296	5,402	6,446	4,455	2,656	4,650	10,636	7,902	11,560	39-35
7,078	6,441	7,196	4,846	3,035	5,028	11,828	8,675	13,152	44-40
7,918	7,671	7,964	5,000	2,668	5,202	14,189	10,318	16,044	49-45
6,882	7,135	6,847	4,476	2,635	4,584	13,847	9,450	15,835	54-50
6,016	6,753	5,944	4,562	3,120	4,617	11,356	8,466	12,494	59-55
5,628	3,152	5,774	4,918	2,220	5,016	12,964	4,440	16,021	64-60
5,475	6,180	5,426	5,373	1,940	5,504	6,251	10,415	4,626	65 +
5,758	5,401	5,819	3,897	2,380	4,042	9,629	7,448	10,422	الإجمالي

المصدر : بيانات تقديرية من مسح القوى العاملة بناء على التقديرات السكانية المعتمدة على تعداد السعودية 2022م - الهيئة العامة للإحصاء
*متوسط الأجر الشهري يشمل (المشتغلين مقابل أجر ، المتدربين مقابل أجر) الذين أدلوا بالأجر الشهري

إحصاءات سوق العمل الربع الأول 2022

متوسط الأجر الشهري للمشتغلين بأجر في العمل الرئيسي حسب الجنسية والجنس والمستوى التعليمي (ريال سعودي)

جدول (2-6)

الجنسية									المستوى التعليمي
الإجمالي			غير السعوديين			السعوديين			
الإجمالي	الاناث	الذكور	الإجمالي	الاناث	الذكور	الإجمالي	الاناث	الذكور	
1,717	1,673	1,727	1,616	1,344	1,666	4,440	4,054	4,977	لا يوجد شهادة تعليمية
1,786	1,677	1,802	1,657	1,374	1,694	4,560	3,650	5,115	تعليم الطفولة المبكرة
2,150	2,122	2,154	1,808	1,454	1,849	5,212	4,124	5,706	تعليم ابتدائي
2,632	2,327	2,663	2,047	1,461	2,093	6,294	4,197	6,847	تعليم متوسط (عام أو مهني)
4,296	2,939	4,485	2,464	1,564	2,559	7,369	4,266	7,991	تعليم ثانوي (عام أو مهني)
6,826	7,487	6,734	4,062	3,038	4,093	9,444	8,093	9,803	دبلوم مشارك
6,963	8,033	6,815	4,208	3,791	4,219	9,870	8,562	10,243	دبلوم متوسط
9,484	8,124	9,830	7,803	5,656	7,926	11,325	8,522	12,947	بكالوريوس أو ما يعادلها
17,027	11,283	18,137	16,054	9,207	16,659	18,600	12,215	21,242	ماجستير أو ما يعادلها
23,617	20,763	24,154	19,916	15,330	20,473	32,768	25,907	35,469	دكتوراه
5,758	5,401	5,819	3,897	2,380	4,042	9,629	7,448	10,422	الإجمالي

المصدر : بيانات تقديرية من مسح القوى العاملة بناء على التقديرات السكانية المعتمدة على تعداد السعودية 2022م

- الهيئة العامة للإحصاء
*متوسط الأجر الشهري يشمل (المشتغلين مقابل أجر ، المتدربين مقابل أجر) الذين أدلوا بالأجر الشهري التصنيف المستخدم للتخصصات والمستويات التعليمية: حسب مستويات التعليم (ISCED_11) ومجالات التعليم (ISCED 13)

متوسط ساعات العمل الاعتيادية في العمل الرئيسي حسب الجنسية والجنس (بالساعات) - سلسلة زمنية

جدول (3-6)

الجنسية									الربع / السنة
الإجمالي			غير السعوديين			السعوديين			
الإجمالي	الاناث	التكوير	الإجمالي	الاناث	التكوير	الإجمالي	الاناث	التكوير	
44	41	44	46	46	46	39	37	39	الربع الأول 2021
44	41	45	46	47	46	39	37	40	الربع الثاني 2021
45	43	46	48	50	48	41	37	42	الربع الثالث 2021
47	43	47	49	50	49	41	38	42	الربع الرابع 2021
46	43	47	49	49	49	41	38	42	الربع الأول 2022

المصدر : بيانات تقديرية من مسح القوى العاملة بناء على التقديرات السكانية المعتمدة على تعداد السعودية 2022م - الهيئة العامة للإحصاء

*أسلوب جمع البيانات:

الربع الأول 2021 إلى الربع الأول 2022: اجراء المقابلات الهاتفية بمساعدة الحاسوب (CATI)

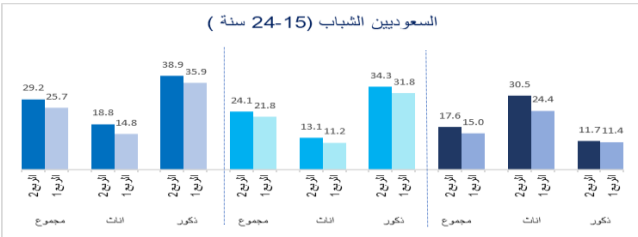
انخفاض معدل البطالة للسعوديين إلى 9.7% في الربع الثاني لعام 2022م، وإجمالي السكان إلى 5.8%

بناءً على تقديرات مسح القوى العاملة الذي أجرته الهيئة العامة للإحصاء بلغ معدل البطالة للسعوديين 9.7% في الربع الثاني من عام 2022م بانخفاض مقداره 0.4 نقطة مئوية مقارنة بالربع الأول في عام 2022، وارتفع معدل المشاركة في القوى العاملة للسعوديين بمقدار 1.7 نقطة مئوية ليصل إلى 51.8%، كما ارتفع معدل المشتغلين إلى السكان السعوديين بمقدار 1.7 نقطة مئوية مقارنة بالربع الأول لعام 2022م ليصل إلى 46.8% مقارنة بالعام الماضي، حيث تحسنت مؤشرات سوق العمل الرئيسية للسعوديين، إذ ارتفع معدل المشاركة بمقدار 2.4 نقطة مئوية، كما ارتفع معدل المشتغلين إلى السكان بمقدار 3 نقاط مئوية، وانخفض معدل البطالة بمقدار 1.6 نقطة مئوية، وكذلك انخفض إجمالي معدل البطالة في المملكة (للسعوديين وغير السعوديين) بمقدار 0.2 نقطة مئوية ليبلغ 5.8% بالمقارنة مع الربع الأول من عام 2022م، وبانخفاض مقداره 0.8 نقطة مئوية مقارنة بالربع الثاني عام 2021م.

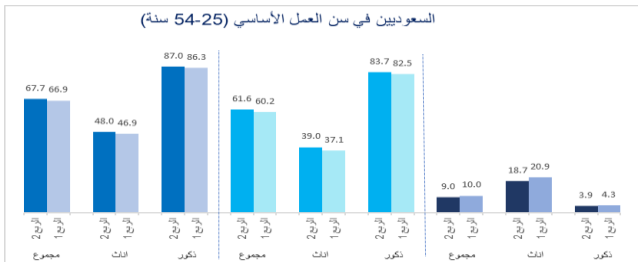
شكل 1: المؤشرات الرئيسية لسوق العمل للسعوديين حسب الفئة العمرية

الربع الأول / 2022 | الربع الثاني 2022
معدل البطالة | معدل المشتغلين من السكان | معدل المشاركة

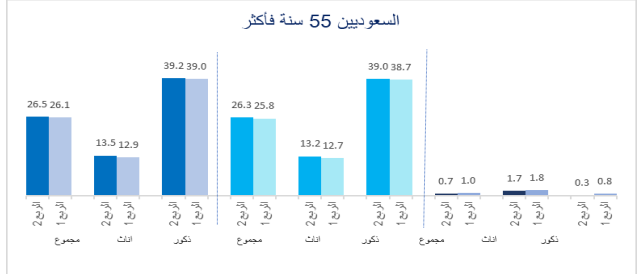
السعوديين الشباب (15-24 سنة)



السعوديين في سن العمل الأساسي (25-54 سنة)



السعوديين 55 سنة فأكثر



المصدر: بيانات تقديرية من مسح القوى العاملة - الهيئة العامة للإحصاء

ملاحظات للمستخدمين

أ- تغيرات على منهجية الإحصاءات السكانية

في الربع الثاني من عام 2022م تم العمل على منهجية جديدة للإحصاءات السكانية المستخدمة في معايرة تقديرات مسح القوى العاملة. تستند الإحصاءات الجديدة إلى تقديرات منتصف عام 2021م الصادرة عن الهيئة العامة للإحصاء كنقطة أساس. تم الإحصاءات السكانية المتوقعة إلى الفترة الحالية، واعتماد الإحصاءات الجديدة له تأثير ضئيل على مقارنة مؤشرات مسح القوى العاملة الرئيسية للسعوديين وغير السعوديين. (انظر تقرير منهجية IFS لمزيد من التفاصيل).

ب- نشر بيانات إحصائيات مسح القوى العاملة من خلال منصة قاعدة البيانات الإحصائية منصة قاعدة البيانات الإحصائية هي بوابة إلكترونية موحدة لنشر جميع البيانات الإحصائية التي تنتجها الهيئة العامة للإحصاء، وتوفر الوصول إلى مجموعة واسعة من السلاسل الزمنية لإحصائيات مسح القوى العاملة، من الربع الثاني من عام 2016م إلى أحدث إصدار:

<https://database.stats.gov.sa/beta/dashboard/landing>

ج- مقارنة بين تقديرات مسح القوى العاملة وإحصاءات المشتغلين القائمة على بيانات السجلات الإدارية

تصدر الهيئة العامة للإحصاء نشرة سوق العمل وتحتوي على المؤشرات الرئيسية لإحصاءات سوق العمل بناءً على مسح القوى العاملة، بالإضافة إلى ذلك، تنشر الهيئة العامة للإحصاء إحصائيات عن عدد العاملين بناءً على بيانات إدارية صادرة عن وزارة الموارد البشرية والتنمية الاجتماعية، والمؤسسة العامة للتأمينات الاجتماعية، ومركز المعلومات الوطني.

هناك اختلافات في المفاهيم ومنهجية الحساب والتغطية بين الإحصاءات المستندة إلى السجلات الإدارية وبين تقديرات مسح القوى العاملة المستندة إلى عينة ممثلة للمجتمع. فيما يتعلق بالتغطية: تغطي تقديرات مسح القوى العاملة جميع السكان باستثناء المؤسسات بينما تغطي السجلات الإدارية المسجلين فقط، وهناك أيضاً اختلافات في الفترات المرجعية بين مسح القوى العاملة والسجلات الإدارية.

ونظراً لأن نطاق مسح القوى العاملة أوسع من النطاق الذي تغطيه السجلات الإدارية، فإن الأرقام المطلقة للمصدرين المختلفين ليست متطابقة ويوجد بينها تباين. يمكن الوصول إلى إحصاءات سوق العمل المستندة إلى السجلات الإدارية على الرابط التالي: <https://www.stats.gov.sa/ar/814>

المنهجية

مسح القوى العاملة هو مسح أسري يعينة إجتماعاً نحو 60,000 أسرة للربع الواحد. وتخضع تقديرات مسح القوى العاملة إلى التفاوت في معدل الإحصاء بين الأرباع، ويقدم المسح تقديرات للسكان داخل قوة العمل وخارجها. ومن أهم المؤشرات الرئيسية لسوق العمل ما يلي:

معدل البطالة: عدد العاطلين عن العمل كنسبة مئوية من قوة العمل (المشتغلون والعاطلون عن العمل) في سن العمل (15 سنة فأكثر).

معدل المشتغلين من السكان: المشتغلون كنسبة مئوية من السكان في سن العمل (15 سنة فأكثر).

معدل المشاركة في قوة العمل: الأفراد في القوى العاملة كنسبة مئوية من السكان في سن العمل (15 سنة فأكثر).

- الأفراد (15 سنة فأكثر) الذين كانوا:
- دون عمل في الأسبوع السابق للمقابلة.
- يبحثون بنشاط عن عمل خلال الأسابيع الأربعة السابقة للمقابلة.
- متاحين للاتحاق بالعمل أو لبدء العمل في الأسبوع الذي يسبق المقابلة أو الأسبوعين القادمين.
- بالإضافة إلى تطبيق معايير منظمة العمل الدولية، تستخدم الهيئة العامة للإحصاء معايير لجنة سياسات سوق العمل من خلال التحقق من صحة بيانات مسح القوى العاملة مقابل السجلات الإدارية. **المنهجية**

تحسن مؤشرات سوق العمل للسعوديين الذكور والإناث

فيما يخص السعوديين الذكور انخفض معدل البطالة ليصل إلى 4.7% وذلك بانخفاض مقداره 0.3% عن الربع الأول من عام 2022م، وبانخفاض مقداره 1.4% عن الربع الثاني من عام 2021م. تزامن هذا الانخفاض مع التوسع في سوق العمل ونمو التوظيف إلى ارتفاع معدل المشاركة بمقدار 1.5% ليصل إلى 67.5%، كما ارتفع معدل المشتغلين إلى السكان بمقدار 1.6% ليصل إلى 64.3%.

وفيما يخص السعوديات الإناث فقد شهدت تحسناً في المؤشرات الثلاث الرئيسية لسوق العمل في الربع الثاني من عام 2022م حيث انخفض معدل بطالة السعوديات الإناث بمقدار 0.9% عن الربع الأول 2022م ليصل إلى 19.3% وبذلك فهو ينخفض بمقدار 3.0% عن العام الماضي. وخلال الربع الثاني 2022م فقد تزامن الانخفاض في معدل بطالة السعوديات الإناث مع اتساع مشاركتهن الاقتصادية ونمو التوظيف بينهن. وقد ارتفع معدل مشاركة السعوديات الإناث في سوق العمل بمقدار 1.9% ليصل إلى 35.6%، كما ارتفع معدل المشتغلين الإناث إلى السكان بمقدار 1.9% لتصل إلى 28.7%.

تحسن مؤشرات سوق العمل للمشتغلين في سن العمل الأساسي 54-25 سنة

تحسنت حالة سوق العمل في الربع الثاني من عام 2022م للسعوديين ذكوراً وإناً لمن هم في سن العمل الأساسي (25-54 سنة) حيث انخفض معدل البطالة في هذه الفئة بمقدار 1.0% ليصل إلى 9.0%، كما ارتفع معدل المشاركة بمقدار 0.9% ليصل إلى 67.7%، وارتفع كذلك معدل المشتغلين إلى السكان بمقدار 1.5% ليصل إلى 61.6%.

فيما يخص الشباب السعوديين في الفئة العمرية (15-24 سنة) فقد ارتفع معدل البطالة في الربع الثاني عام 2022م. ويعزى هذا الارتفاع للزيادة الكبيرة في معدل المشاركة في القوى العاملة والذي تجاوز نمو المشتغلين، حيث ارتفع معدل المشاركة في القوى العاملة بمقدار 3.5% ليصل إلى 29.2% كما ارتفع معدل المشتغلين إلى السكان بمقدار 2.3% ليصل إلى 24.1%، وارتفع معدل البطالة بمقدار 2.5% ليصل إلى 17.6%.

أما فيما يخص السعوديين الذين تبلغ أعمارهم 55 سنة فأكثر فقد أظهرت معدلات سوق العمل تغيراً طفيفاً في الربع الثاني 2022م مقارنة بالربع السابق.

الأساليب النشطة للبحث عن عمل للمتطلين السعوديين

استخدم السعوديون العاطلون الباحثون عن العمل مجموعة متنوعة ومتعددة من أساليب البحث النشط عن عمل، بمتوسط 4 طرق نشطة لكل باحث عن عمل. حيث إن سؤال الأصدقاء أو الأقارب سجل أكثر أساليب البحث عن عمل استخداماً بنسبة (75.3%) وكان التقدم إلى أصحاب العمل مباشرة بنسبة (56.0%) يليهما بنسبة (47.6%) السعوديون الباحثون عن عمل عبر استخدام منصة (طاقات) للتقديم على وظائف معينة، أو متابعة طلب سابق، أو الاستفسار عن فرص عمل. أما منصات (جدارة وساعد) فقد تم استخدامهما من قبل 41.7% و 7.5% من السعوديين الباحثين عن عمل، على التوالي.

وتضمنت طرق البحث النشطة الأخرى المستخدمة على نطاق واسع دراسة الإعلانات في الصحف أو المجلات أو عبر الإنترنت بنسبة (50.7%).

محدودية حركة السعوديين العاطلين

أشار 93.8% من السعوديين العاطلين عن العمل إلى أنهم سيقبلون العمل في القطاع الخاص. كما بينت نتائج المسح أن 60.8% من السعوديات المتعطلات، و43.3% من السعوديين الذكور المتعطلين يقبلون التنقل للعمل في وقت يبلغ مدة ساعة واحدة على الأكثر. كذلك أشار 72.5% من السعوديات المتعطلات، و90.5% من السعوديين الذكور المتعطلين بأنهم سيقبلون العمل لمدة ثمان ساعات أو أكثر عمل في اليوم الواحد.

جدول 1: المؤشرات الرئيسية لسوق العمل السعودي حسب أرباع السنة

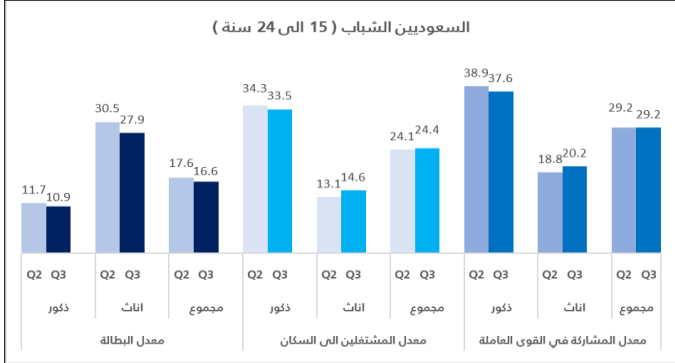
المؤشرات	الربع الثاني 2021م			الربع الأول 2022م			الربع الثاني 2022م		
	ذكور	إناث	الإجمالي	ذكور	إناث	الإجمالي	ذكور	إناث	الإجمالي
معدل البطالة سعودي	3.5	17.1	6.6	3.1	16.2	6.0	2.8	15.8	5.8
غير سعودي	1.8	6.3	2.4	1.6	6.4	2.2	1.3	6.2	1.9
معدل المشتغلين من السكان في العمل سعودي	76.4	28.0	56.8	76.3	28.0	56.8	77.3	29.0	57.3
غير سعودي	61.8	25.2	43.8	62.7	26.8	45.1	64.3	28.7	46.8
معدل المشاركة سعودي	90.7	34.8	74.9	89.9	30.8	73.1	90.9	29.6	72.4
غير سعودي	79.2	33.8	60.8	78.7	33.4	60.4	79.5	34.4	60.8
معدل المشاركة سعودي	65.7	32.4	49.4	66.0	33.6	50.1	67.5	35.6	51.8
غير سعودي	92.3	37.2	76.7	91.4	32.9	74.8	92.0	31.6	73.8

المصدر: بيانات تقديرية من مسح القوى العاملة - الهيئة العامة للإحصاء

استقرار معدل البطالة لإجمالي السكان عند 5.8% وارتفاع طفيف في معدل البطالة للسعوديين إلى 9.9% في الربع الثالث من عام 2022م

بناءً على تقديرات مسح القوى العاملة للهيئة العامة للإحصاء، بلغ معدل البطالة للسعوديين 9.9% في الربع الثالث من عام 2022م، بارتفاع مقداره 0.2 نقطة مئوية مقارنة بالربع الثاني من عام 2022م. هذا وقد ارتفع معدل مشاركة السعوديين في القوى العاملة بمقدار 0.7 نقطة مئوية ليصل إلى 52.5%، وارتفع معدل المشتغلين إلى 47.3% للسكان السعوديين بمقدار 0.5 نقطة مئوية حيث بلغ 47.3% بالمقارنة مع الربع السابق. وفيما يتعلق بالتغيرات السنوية لمؤشرات سوق العمل الرئيسية للسعوديين فقد انخفض معدل البطالة بمقدار 1.4 نقطة مئوية، فيما ارتفع معدل المشاركة في القوى العاملة بمقدار 2.7 نقطة مئوية، وكذلك ارتفع معدل المشتغلين إلى السكان بزيادة قدرها 3.1 نقطة مئوية، وبلغ معدل البطالة لإجمالي السكان في المملكة العربية السعودية (للسعوديين وغير السعوديين) 5.8% في الربع الثالث من عام 2022م، دون تغيير عن الربع الماضي، فيما سجل معدل البطالة انخفاضاً بالمقارنة بالعام الماضي بمقدار 0.8 نقطة مئوية.

شكل 1: المؤشرات الرئيسية لسوق العمل للسعوديين حسب الفئة العمرية
الربع الثالث 2022 / الربع الثالث 2021



ارتفاع معدل المشاركة في القوى العاملة للسعوديات

في الربع الثالث من عام 2022م ارتفع معدل البطالة بين السعوديات إلى 20.5%، بزيادة مقداره 1.2 نقطة مئوية بالمقارنة مع الربع السابق، فيما انخفض بمقدار 1.4 نقطة مئوية مقارنة بالعام الماضي. وفي المقابل سجل معدل المشاركة في القوى العاملة للسعوديات نمواً تجاوز النمو في معدل المشتغلين إلى السكان. حيث ارتفع معدل المشاركة في القوى العاملة للسعوديات بمقدار 1.4 نقطة مئوية ليصل إلى 37.0%، في حين ارتفع معدل المشتغلين السعوديات إلى السكان بمقدار 0.7 نقطة مئوية وبلغ 29.4%، وفيما يتعلق بالذكور السعوديين، بلغ معدل البطالة 4.3% بانخفاض مقداره 0.4 نقطة مئوية بالمقارنة مع الربع السابق، وانخفاض 1.6 نقطة مئوية مقارنة بالعام السابق.

ارتفاع معدل المشاركة في القوى العاملة ومعدل المشتغلين إلى السكان للسعوديات في سن الشباب وسن العمل الأساسي

في الربع الثالث من عام 2022 أظهرت النتائج المتعلقة بمؤشرات السعوديات في سن الشباب (15-24 سنة) ارتفاع معدل المشاركة في القوى العاملة بمقدار 1.4 نقطة مئوية حيث بلغ 20.2%، كما أظهرت ارتفاع معدل المشتغلين إلى السكان بمقدار 1.5 نقطة ليصل إلى 14.6%، وسجل معدل البطالة بين الشابات السعوديات انخفاضاً بمقدار 2.6 نقطة مئوية حيث بلغ 27.9%، في المقابل شهدت مؤشرات الشباب السعوديين الذكور انخفاضاً في معدل البطالة ومعدل المشاركة في القوى العاملة ومعدل المشتغلين إلى السكان، حيث انخفض معدل البطالة بمقدار 0.8 نقطة مئوية ليصل إلى 10.9%، وانخفض معدل المشاركة في القوى العاملة بمقدار 1.3 نقطة مئوية ليصل إلى 37.6%، وانخفض معدل المشتغلين إلى السكان بمقدار 0.8 نقطة مئوية حيث بلغ 33.5%، وفي الربع الثالث من عام 2022 ارتفع معدل البطالة بين السكان السعوديين (الذكور والإناث) في سن العمل الأساسي (الذين تتراوح أعمارهم بين 25 و54 عامًا) ليصل إلى 9.5%، بزيادة مقداره 0.5 نقطة مئوية بالمقارنة مع الربع السابق، وفي المقابل سجل معدل المشاركة في القوى العاملة للسعوديين في سن العمل الأساسي نمواً تجاوز النمو في معدل المشتغلين إلى السكان، حيث ارتفع معدل المشاركة في القوى العاملة بمقدار 1.3 نقطة مئوية ليبلغ 69.0%، في حين ارتفع معدل المشتغلين السعوديين إلى السكان بمقدار 0.9 نقطة مئوية حيث بلغ 62.5%.

بالنسبة للسعوديين الذين تبلغ أعمارهم 55 عامًا فأكثر، فقد أظهرت مؤشرات سوق العمل تغيراً طفيفاً في الربع الثالث من عام 2022م، مقارنة بالربع السابق.

الأساليب النشطة للبحث عن عمل للمتعلطين السعوديين

استخدم المتعلطون السعوديون مجموعة متنوعة ومتعددة من أساليب البحث النشط عن عمل، بمتوسط 4.3 أسلوب نشط لكل باحث عن عمل، حيث سجل أسلوب سؤال الأصدقاء أو الأقارب عن فرص التوظيف أكثر أساليب البحث عن عمل استخداماً بنسبة (75.2%) وبلغ التقدم إلى أصحاب العمل مباشرة نسبة (57.3%) يليهما دراسة الإعلانات في الصحف أو المجلات أو عبر الإنترنت بنسبة (50.0%)، وتضمنت طرق البحث النشطة الأخرى المستخدمة على نطاق واسع من قبل السعوديين الباحثين عن عمل استخدام منصة (جدارة) بنسبة بلغت 48.2% واستخدام منصة (طاقات) بنسبة (44.5%)، أما منصة (ساعد) فقد تم استخدامها من قبل 8.1% من السعوديين الباحثين عن عمل.

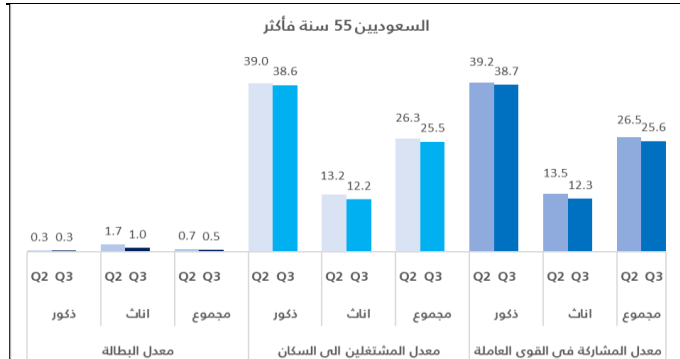
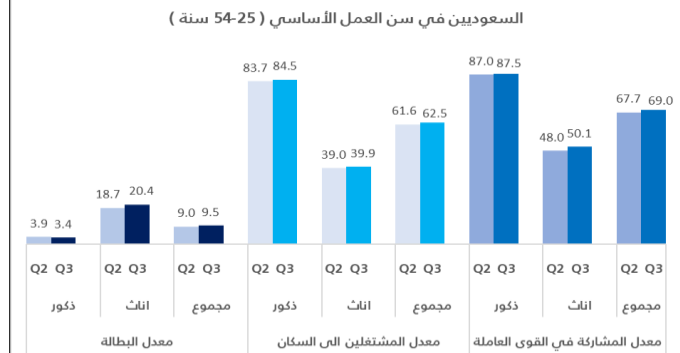
محدودية حركة السعوديين العاطلين

أشار 93.3% من السعوديين العاطلين عن العمل إلى أنهم سيقبلون العمل في القطاع الخاص. وبينت نتائج المسح أن 58.4% من السعوديات المتعلطات، و42.6% من السعوديين الذكور المتعلطين يقبلون التنقل للعمل في وقت يبلغ مدة ساعة واحدة على الأكثر. كذلك أشار 73.7% من السعوديات المتعلطات، و90.3% من السعوديين الذكور المتعلطين بأنهم سيقبلون العمل لمدة ثمان ساعات أو أكثر عمل في اليوم الواحد.

جدول 1: المؤشرات الرئيسية لسوق العمل السعودي حسب أرباع السنة

المؤشرات	الربع الثالث 2021م			الربع الثاني 2022م			الربع الثالث 2022م		
	الذكور	الإجمالي	الإناث	الذكور	الإجمالي	الإناث	الذكور	الإجمالي	الإناث
معدل البطالة	3.3	17.1	6.6	2.8	15.8	5.8	5.8	16.6	5.8
سعودي	5.9	21.9	11.3	4.7	19.3	4.3	9.9	20.5	9.9
غير سعودي	1.5	7.4	2.4	1.3	6.2	1.9	1.6	5.7	1.0
معدل المشتغلين من السكان في العمل	75.7	57.1	29.7	77.3	57.3	29.0	78.0	57.3	29.6
سعودي	61.2	26.7	44.2	64.3	28.7	46.8	64.5	29.4	47.3
غير سعودي	90.0	37.1	75.0	90.9	29.6	72.4	92.1	30.1	73.4
معدل المشاركة	78.3	35.9	61.2	79.5	34.4	60.8	79.9	35.5	61.5
سعودي	65.0	34.1	49.8	67.5	35.6	51.8	67.4	37.0	52.5
غير سعودي	91.4	40.1	76.9	92.0	31.6	73.8	93.0	31.9	74.6

المصدر: بيانات تقديرية من مسح القوى العاملة - الهيئة العامة للإحصاء



المصدر: بيانات تقديرية من مسح القوى العاملة - الهيئة العامة للإحصاء

ملاحظات للمستخدمين

أ- **تغييرات على منهجية الإسقاطات السكانية:** في الربع الثاني من عام 2022م تم العمل على منهجية جديدة للإسقاطات السكانية المستخدمة في تقديرات مسح القوى العاملة. وتستند الإسقاطات الجديدة إلى تقديرات منتصف عام 2021م الصادرة عن الهيئة العامة للإحصاء كنقطة أساس. ثم الإسقاطات السكانية المتوقعة في الفترة المرجعية للمسح واعتماد الإسقاطات الجديدة له تأثير ضئيل على مقارنة مؤشرات مسح القوى العاملة الرئيسية للسعوديين وغير السعوديين. (انظر تقرير منهجية إحصاءات سوق العمل لمزيد من التفاصيل).

ب- **نشر إحصاءات سوق العمل من خلال منصة قاعدة البيانات الإحصائية:** منصة قاعدة البيانات الإحصائية هي بوابة إلكترونية موحدة لتتبع جميع البيانات الإحصائية التي تنتجها الهيئة العامة للإحصاء. وتوفر الوصول إلى مجموعة واسعة من السلاسل الزمنية لإحصاءات مسح القوى العاملة، من الربع الثاني من عام 2016م إلى أحدث إصدار:

<https://database.stats.gov.sa/beta/dashboard/landing>

ج- **مقارنة بين تقديرات مسح القوى العاملة وإحصاءات المشتغلين من بيانات السجلات الإدارية:**

تطور الهيئة العامة للإحصاء نشره مسح القوى العاملة، بالإضافة إلى ذلك، ننشر الهيئة العامة للإحصاء إحصاءات عن عدد العاملين بناءً على بيانات إدارة صادرة عن وزارة الموارد البشرية والتنمية الاجتماعية، والمؤسسة العامة للتأمينات الاجتماعية، وركز المعلومات الوطني. هناك اختلافات في المعايير ومنهجية الحساب والتغطية بين الإحصاءات المستخدمة في السجلات الإدارية وبين تقديرات مسح القوى العاملة المستندة إلى عينة ممثلة للمجتمع. فيما يتعلق بالتغطية: تغطي تقديرات مسح القوى العاملة جميع المساكن والسكان المستقرين والمقيمين إقامة متبادلة داخل المملكة باستثناء المؤسسات بينما تغطي السجلات الإدارية المسجلين فقط، وهناك أيضاً اختلافات في الفترات الزمنية التي تغطيها الإحصاءات والسجلات الإدارية، فإن الأرقام المطلقة للسجلات الإدارية والسجلات المستخدمة في السجلات الإدارية على الرابط التالي: <https://www.stats.gov.sa/ar/814>

المنهجية

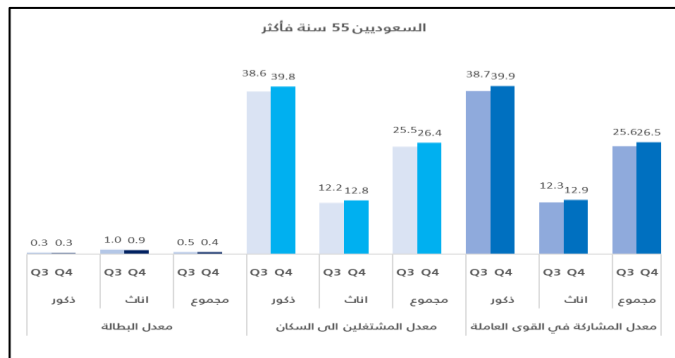
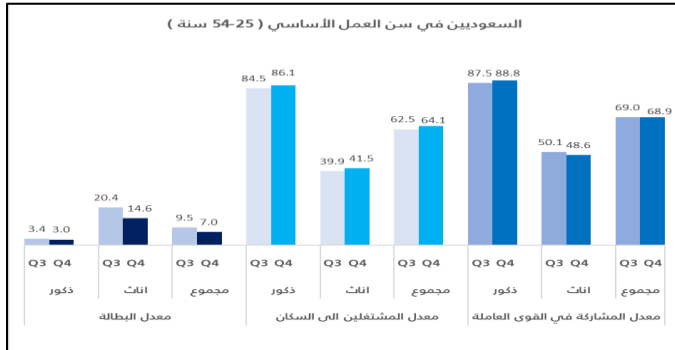
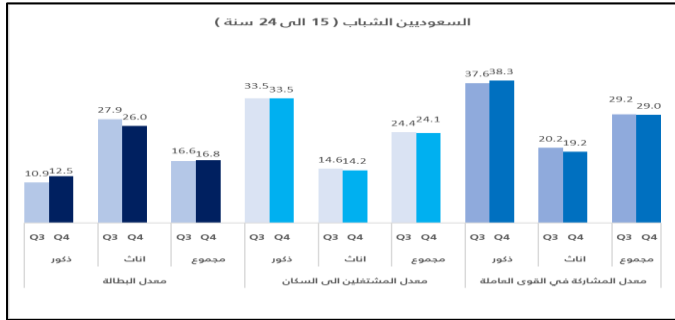
مسح القوى العاملة هو مسح أسري يعينه حجمه نحو 100,000 مسكن للربع الواحد، ويضع بمحديرات مسح القوى العاملة إلى المقابلات في معدل الاستجابة بين الأرباع. وتقدم المسح تقديرات للشبان داخل قوة العمل وأرباعها. ومن أهم المؤشرات الرئيسية لسوق العمل ما يلي: (المشتغلون والعاطلون عن العمل) معدل البطالة: عدد العاطلين عن العمل كنسبة مئوية من قوة العمل (المشتغلون والعاطلون عن العمل) في سن العمل (15 سنة فأكثر). الأفراد في القوى العاملة كنسبة مئوية من السكان في سن العمل (15 سنة فأكثر). المشتغلين من السكان: المشتغلون كنسبة مئوية من السكان في سن العمل (15 سنة فأكثر).

المتعلطن: الأفراد (15 سنة فأكثر) الذين كانوا:
 • بدون عمل خلال الأيام السبعة السابقة للمقابلة.
 • يتبعون بسياط عن عمل خلال الأسابيع الأربعة السابقة للمقابلة.
 • متابعين للاتفاق بالعمل أو لبدء العمل في الأسبوع الذي يسبق المقابلة أو الأسبوعين التاليين للمقابلة.
 • بالاضافة إلى تطبيق معايير العمل الدولية، تستخدم الهيئة العامة للإحصاء معايير لجنة سياسات سوق العمل من خلال التحقق من صحة بيانات مسح القوى العاملة باستخدام بيانات السجلات الإدارية. **المنهجية**

انخفاض معدل البطالة لإجمالي سكان المملكة إلى 4.8% وانخفاض معدل البطالة للسعوديين إلى 8.0% في الربع الرابع عام 2022م

بناءً على تقديرات مسح القوى العاملة للهيئة العامة للإحصاء، بلغ معدل البطالة الإجمالي في المملكة العربية السعودية (للسعوديين وغير السعوديين) 4.8% في الربع الرابع عام 2022م، منخفضاً عن الربع الثالث من عام 2022م بمقدار 1.0 نقطة مئوية، ومنخفضاً بمقدار 2.1 نقطة مئوية مقارنة مع الربع الرابع من العام الماضي (2021م). هذا وقد بلغ معدل البطالة للسعوديين 8.0% في الربع الرابع من عام 2022م، بانخفاض مقداره 1.9 نقطة مئوية مقارنة بالربع الثالث 2022م. وارتفع معدل المشتغلين السعوديين إلى السكان بمقدار 1.0 نقطة مئوية حيث بلغ 48.3% بالمقارنة مع الربع السابق. هذا بينما استقر معدل مشاركة السعوديين في القوى العاملة عند 52.5%، وفيما يتعلق بالتغيرات السنوية لمؤشرات سوق العمل الرئيسية للسعوديين فقد انخفض معدل البطالة بمقدار 3.0 نقطة مئوية، فيما ارتفع معدل المشاركة في القوى العاملة بمقدار 1.0 نقطة مئوية وكذلك معدل المشتغلين إلى السكان بزيادة قدرها 2.5 نقطة مئوية.

شكل 1: المؤشرات الرئيسية لسوق العمل للسعوديين حسب الفئة العمرية
الربع الثالث / 2022م - الربع الرابع 2022م



المصدر: بيانات تقديرية من مسح القوى العاملة - الهيئة العامة للإحصاء

ملاحظات للمستخدمين

أ- تغيرات على منهجية الإرساطات السكانية

في الربع الثاني من عام 2022م تم العمل على منهجية جديدة لإرساطات السكانية المستخدمة في تقديرات مسح القوى العاملة. وتبنت الإرساطات الجديدة إلى تقديرات منتصف عام 2021م الصادرة عن الهيئة العامة للإحصاء كنقطة أساس. ثم الإرساطات السكانية المتوقعة في الفترة المرجعية للمسح واعتماد الإرساطات الجديدة له تأثير ضئيل على مقارنة مؤشرات مسح القوى العاملة الرئيسية للسعوديين وغير السعوديين، وسيتم لاحقاً تحديث الإرساطات السكانية بالاعتماد على نتائج (تعداد السعودية 2022) وذلك بعد صدور نتائجه (انظر تقرير منهجية إحصاءات سوق العمل لمزيد من التفاصيل).

ب- نشر إحصاءات سوق العمل من خلال منصة قاعدة البيانات الإحصائية

منصة قاعدة البيانات الإحصائية هي بوابة إلكترونية موحدة لتتبع جميع البيانات الإحصائية التي تنتجها الهيئة العامة للإحصاء. وتوفر الوصول إلى مجموعة واسعة من السلاسل الزمنية لإحصائيات مسح القوى العاملة، من الربع الثاني من عام 2016م إلى أحدث إصدار:

<https://database.stats.gov.sa/beta/dashboard/landing>

ج- مقارنة بين تقديرات مسح القوى العاملة وإحصاءات المشتغلين من بيانات السجلات الإدارية

تُصدر الهيئة العامة للإحصاء نشره سوق العمل ونحوي على المؤشرات الرئيسية لإحصاءات سوق العمل بناءً على مسح القوى العاملة. بالإضافة إلى ذلك، تنشر الهيئة العامة للإحصاء إحصائيات عن عدد العاملين في بيئات إدارية صادرة عن وزارة الموارد البشرية والتنمية الاجتماعية، والمؤسسة العامة للتأمينات الاجتماعية، ومركز المعلومات الوطني.

هناك اختلافات في المفاهيم ومنهجية الحساب والتغطية بين الإحصاءات المستندة إلى السجلات الإدارية وبين تقديرات مسح القوى العاملة. بالإضافة إلى ذلك، تنشر الهيئة العامة للإحصاء إحصائيات عن عدد العاملين في بيئات إدارية صادرة عن وزارة الموارد البشرية والتنمية الاجتماعية، والمؤسسة العامة للتأمينات الاجتماعية، ومركز المعلومات الوطني. بينما تغطي السجلات الإدارية المشتغلين فقط، وهناك أيضاً اختلافات في الفترات المرجعية بين مسح القوى العاملة والسجلات الإدارية.

ونظراً لأن نطاق مسح القوى العاملة أوسع من النطاق الذي تغطيه السجلات الإدارية، فإن الأرقام المطلقة للمصدرين المختلفين ليست متطابقة ويوجد بينها تباين. يمكن الوصول إلى إحصاءات سوق العمل المستندة إلى السجلات الإدارية على الرابط التالي: <https://www.stats.gov.sa/ar/814>

المنهجية

صممت هيئة مسح القوى العاملة للربع الرابع عام 2022م بالاعتماد على إطار (تعداد 2022م) (انظر تقرير منهجية إحصاءات سوق العمل لمزيد من التفاصيل).
 مسح القوى العاملة هو مسح أسري يعينة جميعاً نحو 96,000 مسكن للربع الواحد. وتخضع تقديرات مسح القوى العاملة للتحقق من قبل الإحصاءات السكانية والسكان المستقرين والمقيمين إقامة مؤقتة داخل المملكة وخارجها. ومن أهم المؤشرات الرئيسية لسوق العمل ما يلي:
 معدل البطالة: عدد العاطلين عن العمل كنسبة مئوية من قوة العمل (المشتغلون والعاطلون عن العمل) في سن البطالة (15 سنة فأكثر).
 معدل المشاركة في قوة العمل: الأفراد في القوى العاملة كنسبة مئوية من السكان في سن العمل (15 سنة فأكثر).
 معدل المشتغلين من السكان: المشتغلون كنسبة مئوية من السكان في سن العمل (15 سنة فأكثر).

المتعطلون: الأفراد (15 سنة فأكثر) الذين كانوا:
 • تحت عمل خلال السبعة أيام السابقة للمقابلة.
 • يتحجون بنشاط عن عمل خلال الأسابيع الأربعة السابقة للمقابلة.
 • متاحين للاتحاق بالعمل أو لبدء العمل في الأسبوع الذي يسبق المقابلة أو الأسبوعين القادمين.
 • بالإضافة إلى تطبيق معايير منظمة العمل الدولية، تستخدم الهيئة العامة للإحصاء معايير لجنة سياسات سوق العمل من خلال التحقق من صحة بيانات مسح القوى العاملة باستخدام بيانات السجلات الإدارية. **المنهجية**

انخفاض معدل البطالة للسعوديين

انخفض معدل البطالة في الربع الرابع من عام 2022م بين السعوديات إلى 15.4%، بمقدار 5.1 نقطة مئوية، وذلك بالمقارنة مع الربع السابق، فيما انخفض بمقدار 7.1 نقطة مئوية مقارنة بنفس الربع من العام الماضي 2021م، ليشكل أعلى انخفاض في بطالة الإناث سجل حتى الآن. وفي المقابل ارتفع معدل المشتغللات السعوديات إلى السكان بمقدار 1.0 نقطة مئوية ليصل إلى 30.4% وانخفض معدل المشاركة في القوى العاملة للسعوديات بمقدار 1.0 نقطة مئوية ليصل إلى 36.0%.

وفيما يتعلق بالذكور السعوديين، فقد بلغ معدل البطالة 4.2% بانخفاض مقداره 0.1 نقطة مئوية بالمقارنة مع الربع السابق، وانخفاض مقداره 1.0 نقطة مئوية مقارنة بنفس الربع من العام الماضي 2021م. وارتفع كل من معدل المشتغلين إلى السكان، ومعدل المشاركة في القوى العاملة على التوالي بمقدار 1.1 و 1.2 نقطة مئوية بالمقارنة مع الربع السابق ليبلغ 68.5% و 65.7% على التوالي.

ارتفاع معدل المشتغلين السعوديين إلى السكان وانخفاض معدل البطالة للسعوديين في سن العمل الأساسي

أظهرت النتائج المتعلقة بمؤشرات السعوديات في سن الشباب (15-24 سنة) انخفاضاً في معدل المشاركة في القوى العاملة بمقدار 1.0 نقطة مئوية في الربع الرابع من عام 2022م، حيث بلغ 19.2%، وانخفض معدل المشتغلين إلى السكان بمقدار 0.4 نقطة ليصل إلى 14.2% وسجل معدل البطالة بين الشابات السعوديات انخفاضاً بمقدار 1.9 نقطة مئوية حيث بلغ 26.0%.

في المقابل شهدت مؤشرات الشباب السعوديين الذكور ارتفاعاً في معدل المشاركة في القوى العاملة ومعدل البطالة، واستقراراً في معدل المشتغلين إلى السكان. حيث ارتفع معدل المشاركة في القوى العاملة بمقدار 0.7 نقطة مئوية ليصل إلى 38.3%، وارتفع معدل البطالة بمقدار 1.6 نقطة مئوية ليصل إلى 12.5%، واستقر معدل المشتغلين إلى السكان عند 33.5%.

وفي الربع الرابع من عام 2022م انخفض معدل البطالة بين السكان السعوديين (الذكور والإناث) في سن العمل الأساسي (الذين تتراوح أعمارهم بين 25 و 54 عامًا) إلى 7.0%، بانخفاض مقداره 2.5 نقطة مئوية بالمقارنة مع الربع السابق، وفي المقابل ارتفع معدل المشتغلين إلى السكان في سن العمل الأساسي (25 و 54 عامًا) بمقدار 1.6 نقطة مئوية ليصل إلى 64.1%، في حين انخفض معدل المشاركة في القوى العاملة للسعوديين بمقدار 0.1 نقطة مئوية حيث بلغ 68.9%.

وتأثر معدل البطالة لدى السعوديين في سن العمل الأساسي (25-54 سنة) بالانخفاض الكبير في معدل البطالة لدى الإناث السعوديات الذي بلغ 14.6% بانخفاض قدره 5.8 نقطة مئوية بالمقارنة مع الربع الثالث من نفس العام 2022م. بالنسبة للسعوديين الذين تبلغ أعمارهم 55 عامًا فأكثر فقد أظهرت مؤشرات سوق العمل في الربع الرابع من عام 2022م تغيراً طفيفاً بالمقارنة مع الربع السابق.

الأساليب النشطة للبحث عن عمل للمتطلين السعوديين

استخدم المتطلون السعوديون مجموعة متنوعة ومتعددة من أساليب البحث النشط عن عمل، بمتوسط 4.4 أسلوب نشط لكل باحث عن عمل. حيث سجل أسلوب سؤال الأصدقاء أو الأقارب عن فرص التوظيف أكثر أساليب البحث عن عمل استخداماً بنسبة (80.4%) وبلغ التقدم إلى أصحاب العمل مباشرة نسبة (65.4%)، وتضمنت طرق البحث النشطة الأخرى المستخدمة على نطاق واسع من قبل السعوديين الباحثين عن عمل استخدام المنصة الوطنية الموحدة للتوظيف (جدارات) التي تشتمل على (منصات: جدارة، وطاقات، وساعد) بنسبة 56.5% من السعوديين الباحثين عن عمل.

محدودية حركة السعوديين العاطلين

أشار 94.1% من السعوديين العاطلين عن العمل إلى أنهم سيقبلون العمل في القطاع الخاص، وبينت نتائج المسح أن 57.8% من السعوديات المتعطلات، و43.6% من السعوديين الذكور المتعطلين يقبلون التنقل للعمل في وقت يبلغ مدة ساعة واحدة على الأكثر. كذلك أشار 73.0% من السعوديات المتعطلات، و89.1% من السعوديين الذكور المتعطلين بأنهم سيقبلون العمل لمدة ثمان ساعات أو أكثر عمل في اليوم الواحد.

جدول 1: المؤشرات الرئيسية لسوق العمل السعودي حسب اربع السنة

المؤشرات	الربع الرابع 2022م		الربع الثالث 2022م		الربع الرابع 2021م	
	الذكور	الإجمالي	الذكور	الإجمالي	الذكور	الإجمالي
معدل البطالة	3.3	4.8	2.3	5.8	16.6	2.4
سعودي	5.2	8.0	6.9	9.9	20.5	4.3
غير سعودي	2.0	1.5	0.9	1.6	5.7	1.0
معدل المشتغلين من السكان في العمل	76.8	58.5	78.0	58.0	29.6	57.3
سعودي	63.3	48.3	65.7	47.3	64.5	45.8
غير سعودي	90.2	73.3	92.4	73.4	30.1	92.1
معدل المشاركة	79.5	61.5	80.5	61.5	35.5	79.9
سعودي	66.8	52.5	68.5	52.5	37.0	67.4
غير سعودي	92.0	74.5	93.2	74.6	31.9	93.0

المصدر: بيانات تقديرية من مسح القوى العاملة - الهيئة العامة للإحصاء